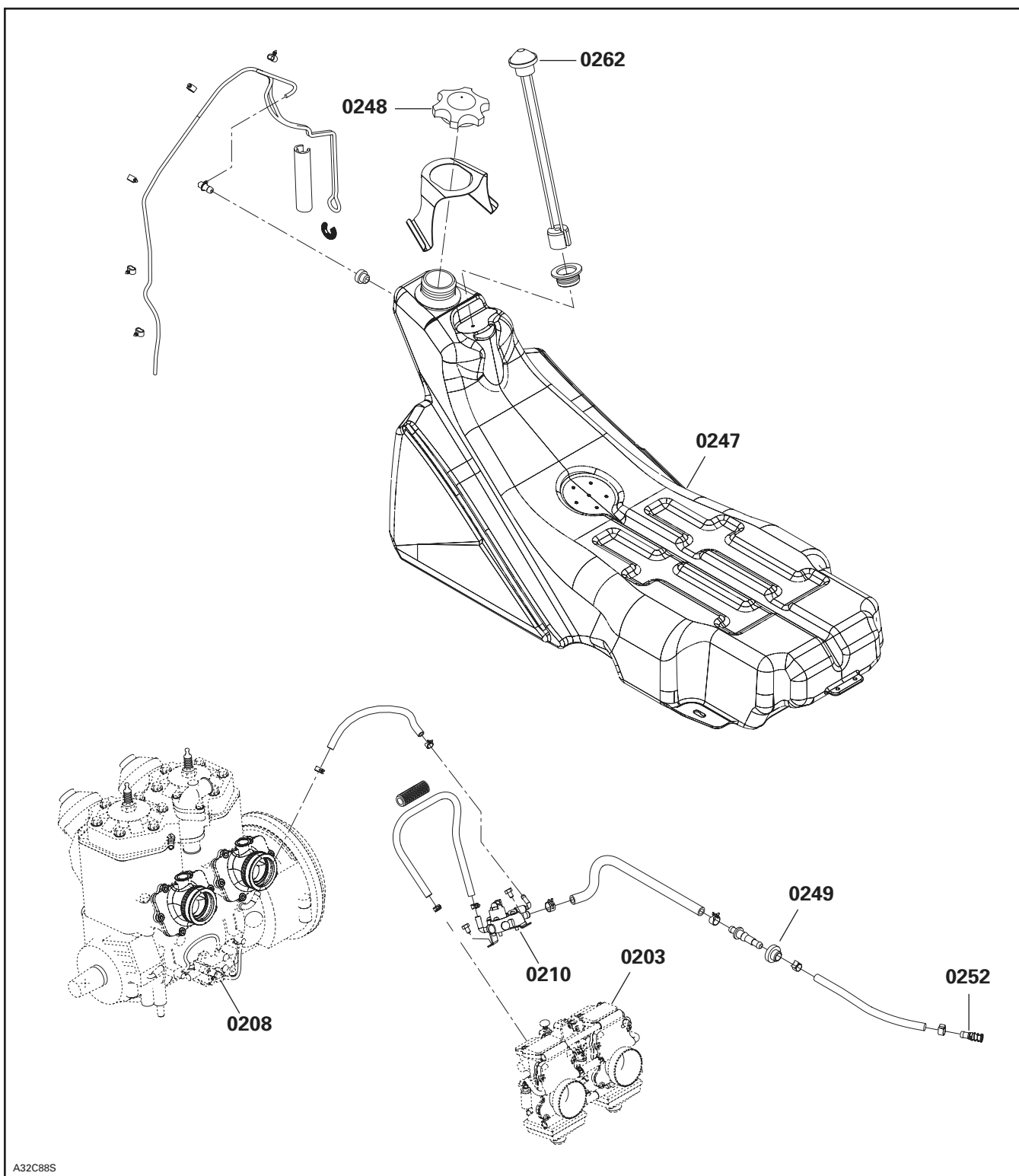
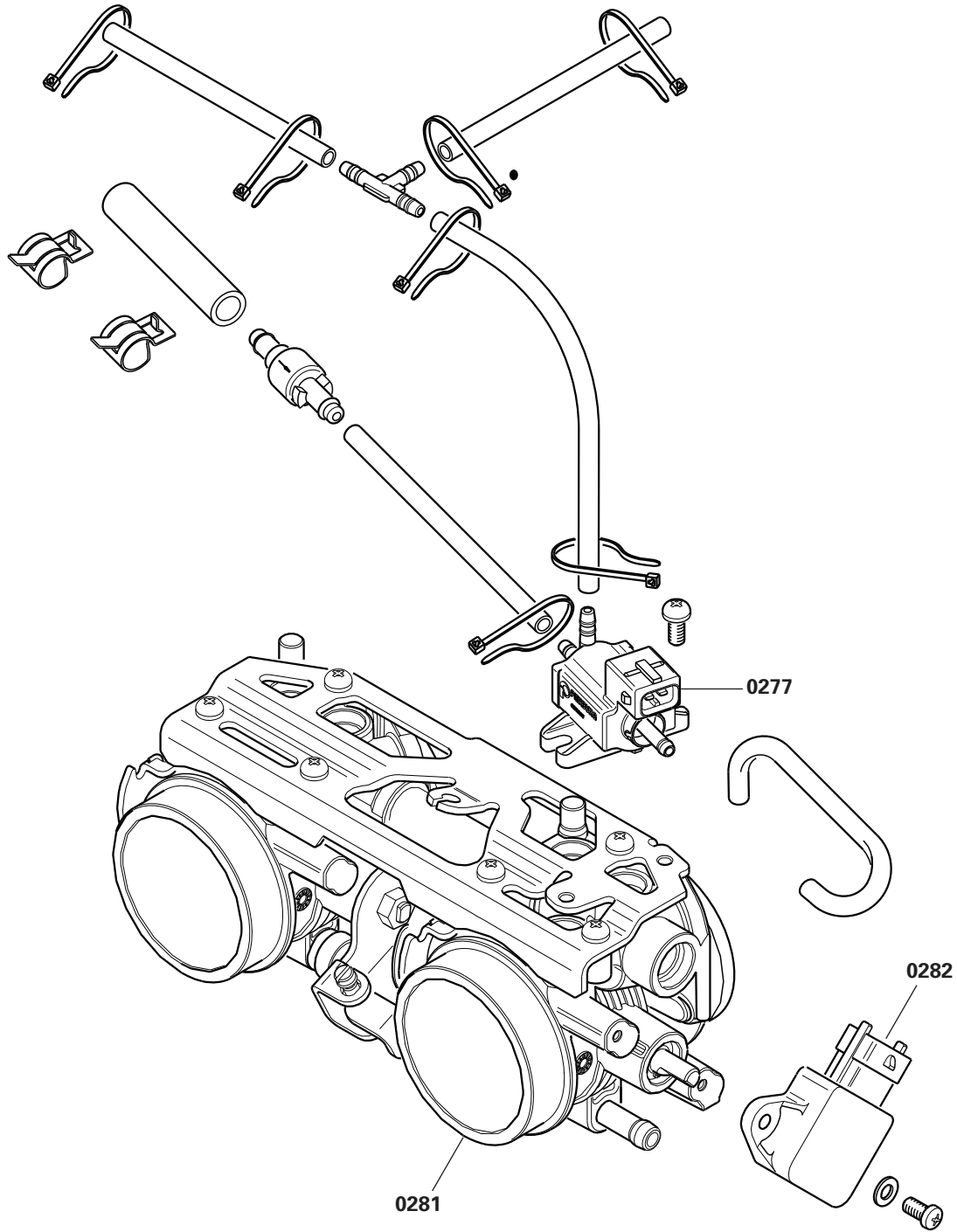


CARBURETOR AND FUEL SYSTEM CARBURATEUR ET SYSTÈME D'ALIMENTATION D'ESSENCE

02
SYSTEM/SYSTÈME

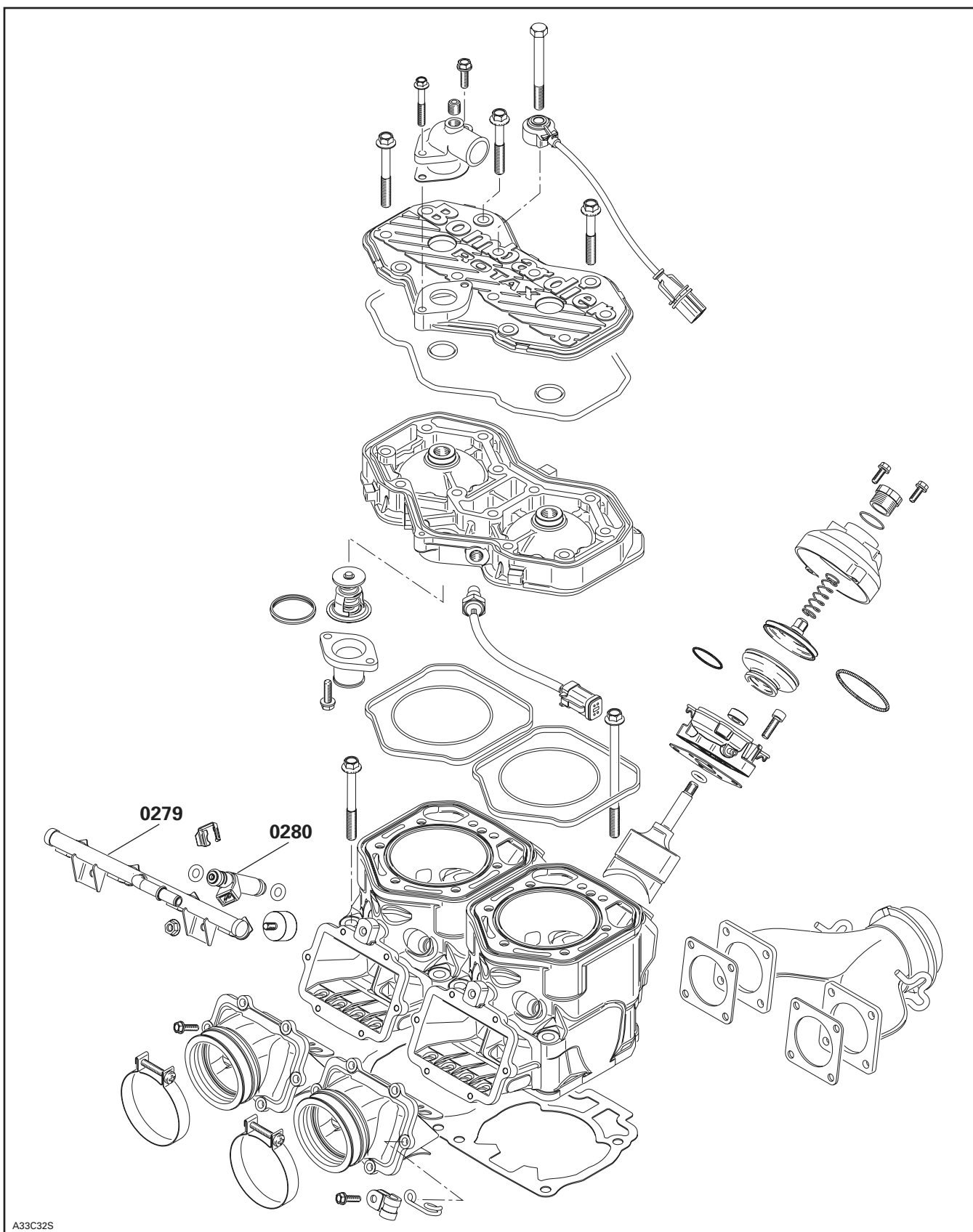




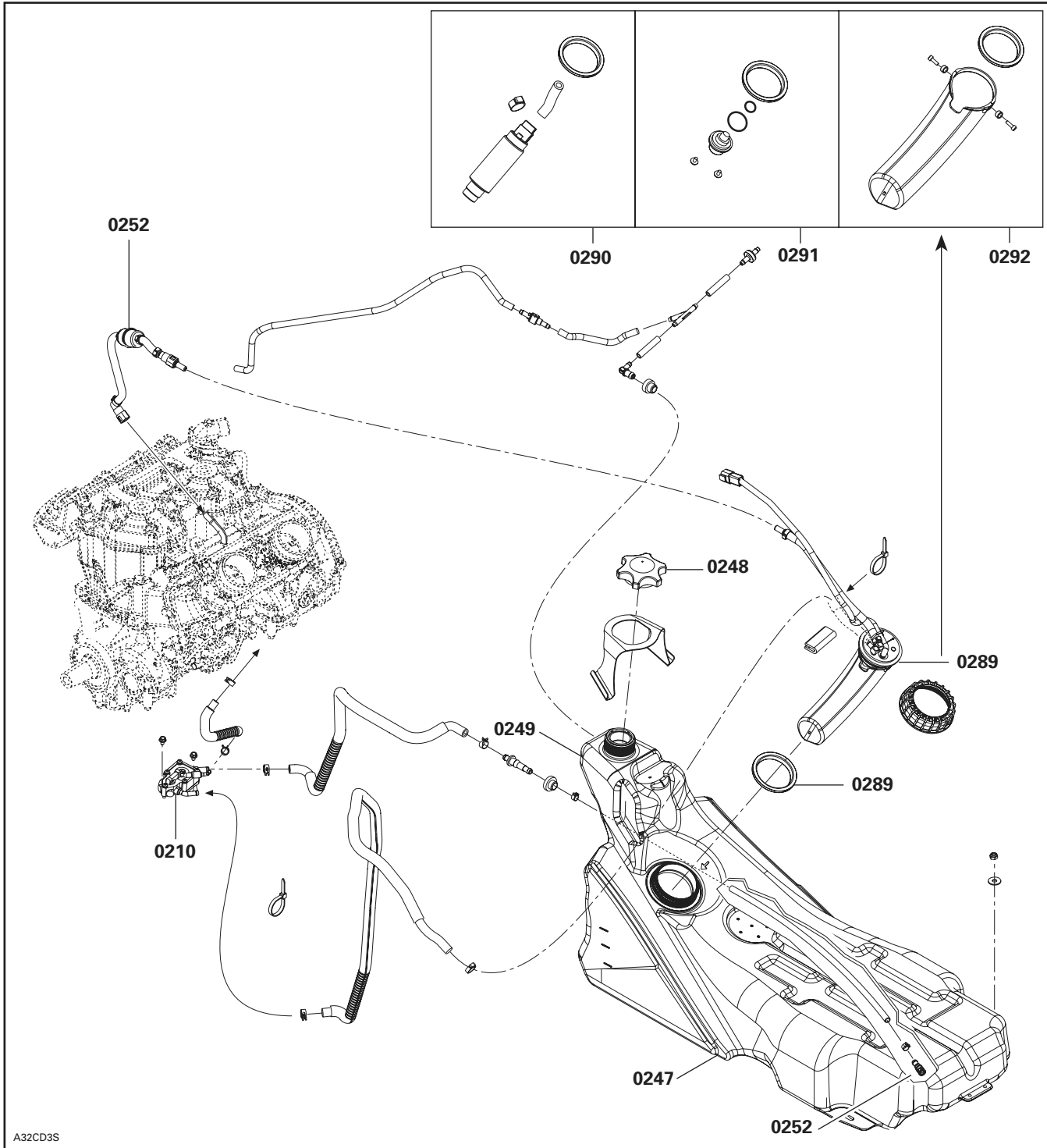
A32C8GS

CARBURETOR AND FUEL SYSTEM CARBURATEUR ET SYSTÈME D'ALIMENTATION D'ESSENCE

02
SYSTEM/SYSTÈME

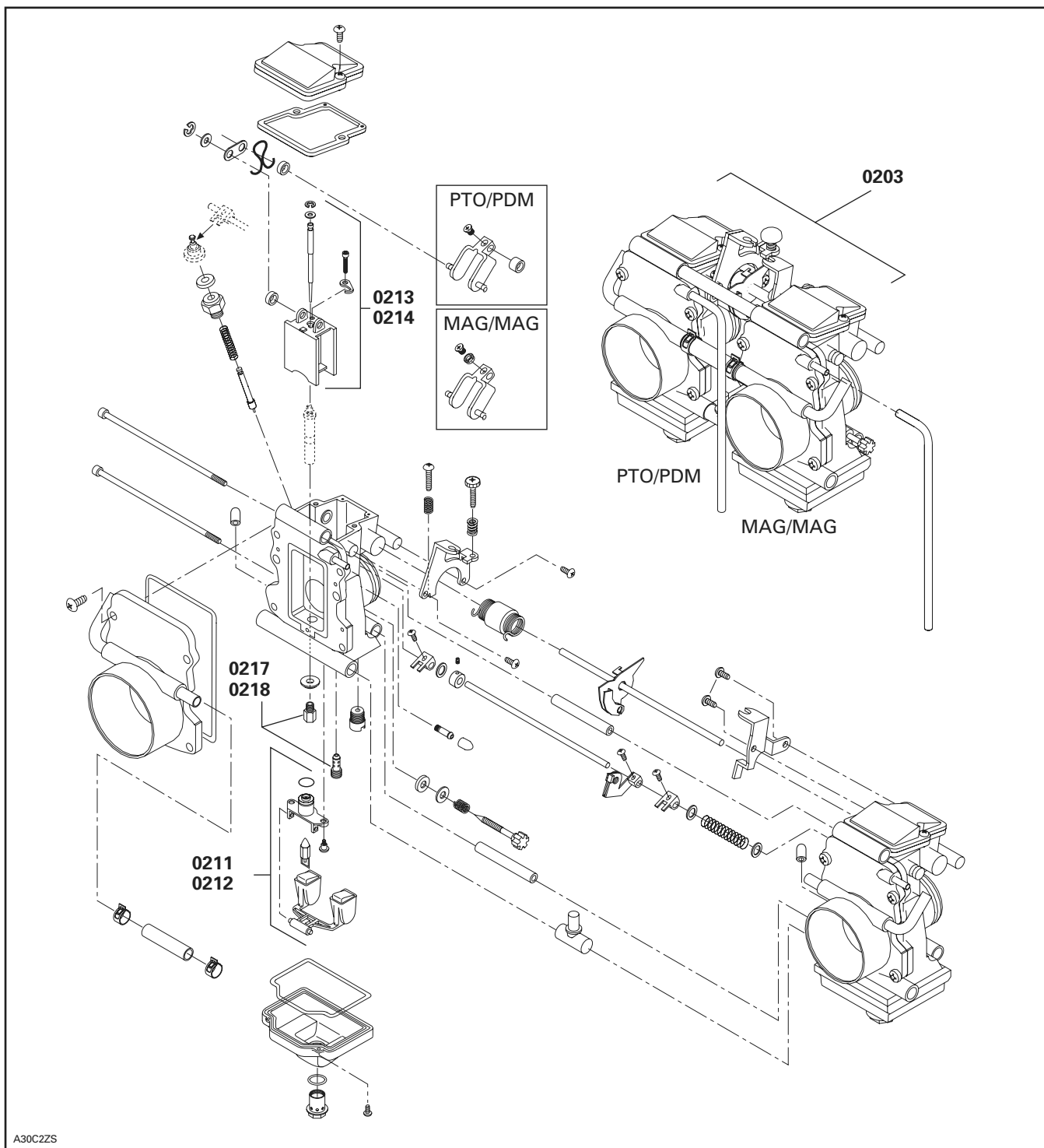


**CARBURETOR AND FUEL SYSTEM
CARBURATEUR ET SYSTÈME D'ALIMENTATION D'ESSENCE**

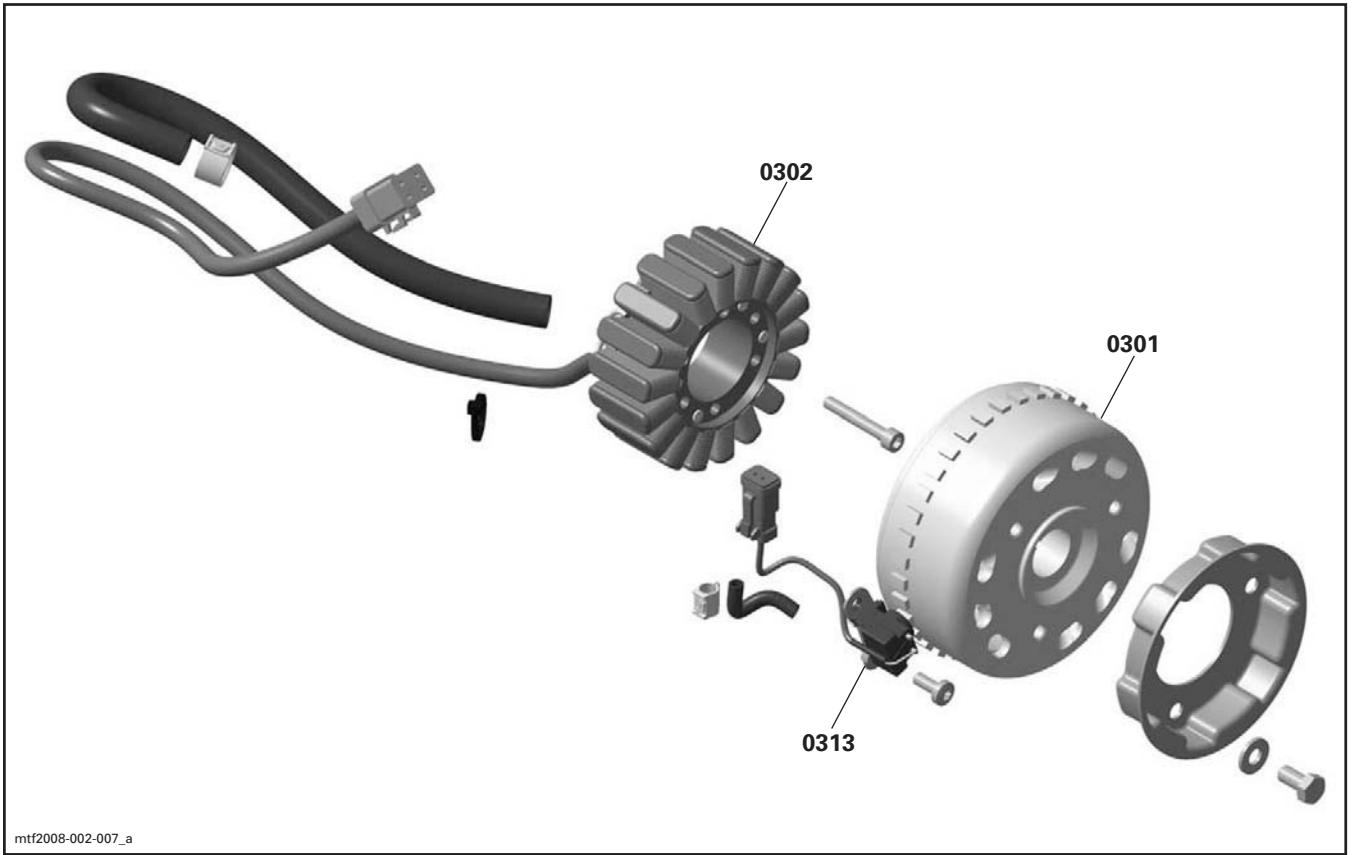


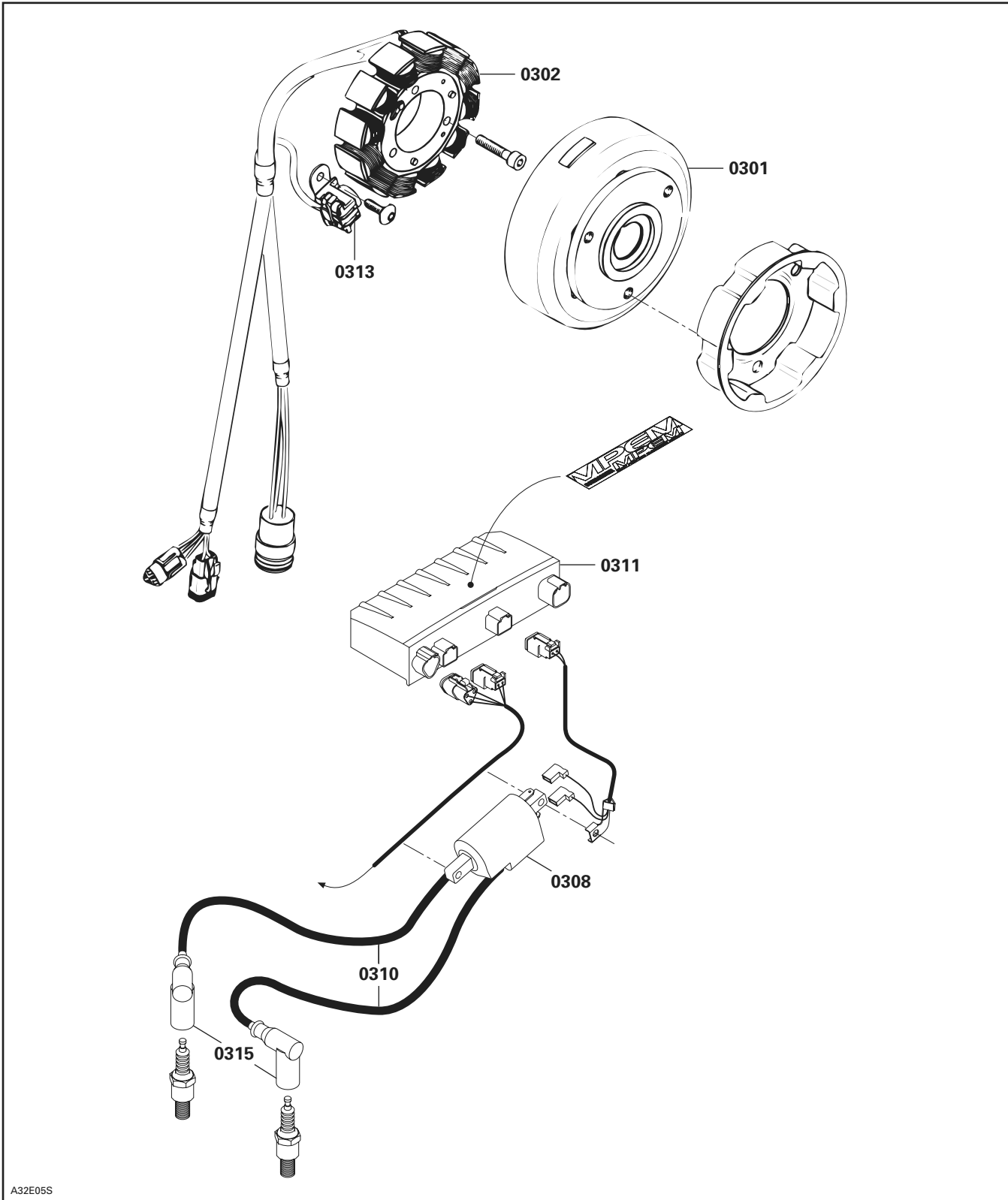
A32CD3S

CARBURETOR AND FUEL SYSTEM CARBURATEUR ET SYSTÈME D'ALIMENTATION D'ESSENCE



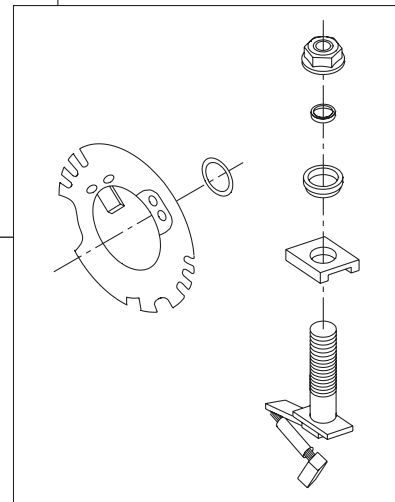
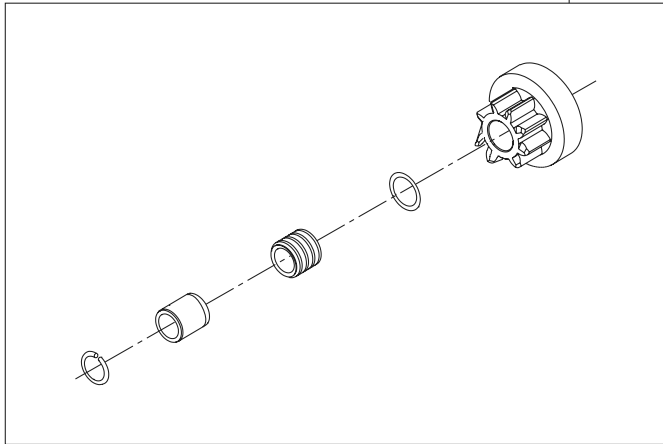
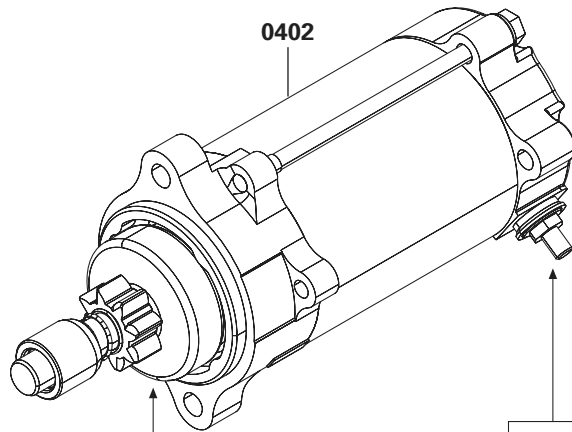
SYSTEM SYSTÈME	CODE	DESCRIPTION	MX Z/GSX 500 SS	GTX 500 SS	SKANDIC 600 SUV/WT	MX Z/GSX 600 HO SDI	MX Z 600 RS	GTX 600 HO SDI	EXPEDITION/ SKANDIC 600 HO SDI	SUMMIT 600 HO SDI
			11	12	13	14	15	16	17	18
03	00	NO LABOR INVOLVED AUCUNE MAIN-D'OEUVRE IMPLIQUÉE	0	0	0	0	0	0	0	0
03	01	FLYWHEEL VOLANT MOTEUR	0.9	0.4	0.3	0.9	0.9	0.4	0.4	0.4
03	02	MAGNETO (ASS'Y) MAGNÉTO (COMPLET)	1.1	0.6	0.6	1.1	1.1	0.6	0.6	0.6
03	08	IGNITION COIL BOBINE D'ALLUMAGE	0.3	0.3	0.3	0.3	0.3	0.3	0.3	0.3
03	10	IGNITION CABLE CÂBLE D'ALLUMAGE	0.3	0.3	0.3	0.3	0.3	0.3	0.3	0.3
**		TIMING RÉGLAGE DE L'ALLUMAGE	0.3	0.3	0.3	0.3	0.3	0.3	0.3	0.3
03	13	TRIGGER COIL (1) BOBINE DE DÉCLENCHEMENT (1)	1.2	1.0	0.6	1.8	1.2	1.0	1.0	1.0
03	15	SPARK PLUG PROTECTOR PROTECTEUR DE BOUGIES	0.3	0.3	0.3	0.3	0.3	0.3	0.3	0.3



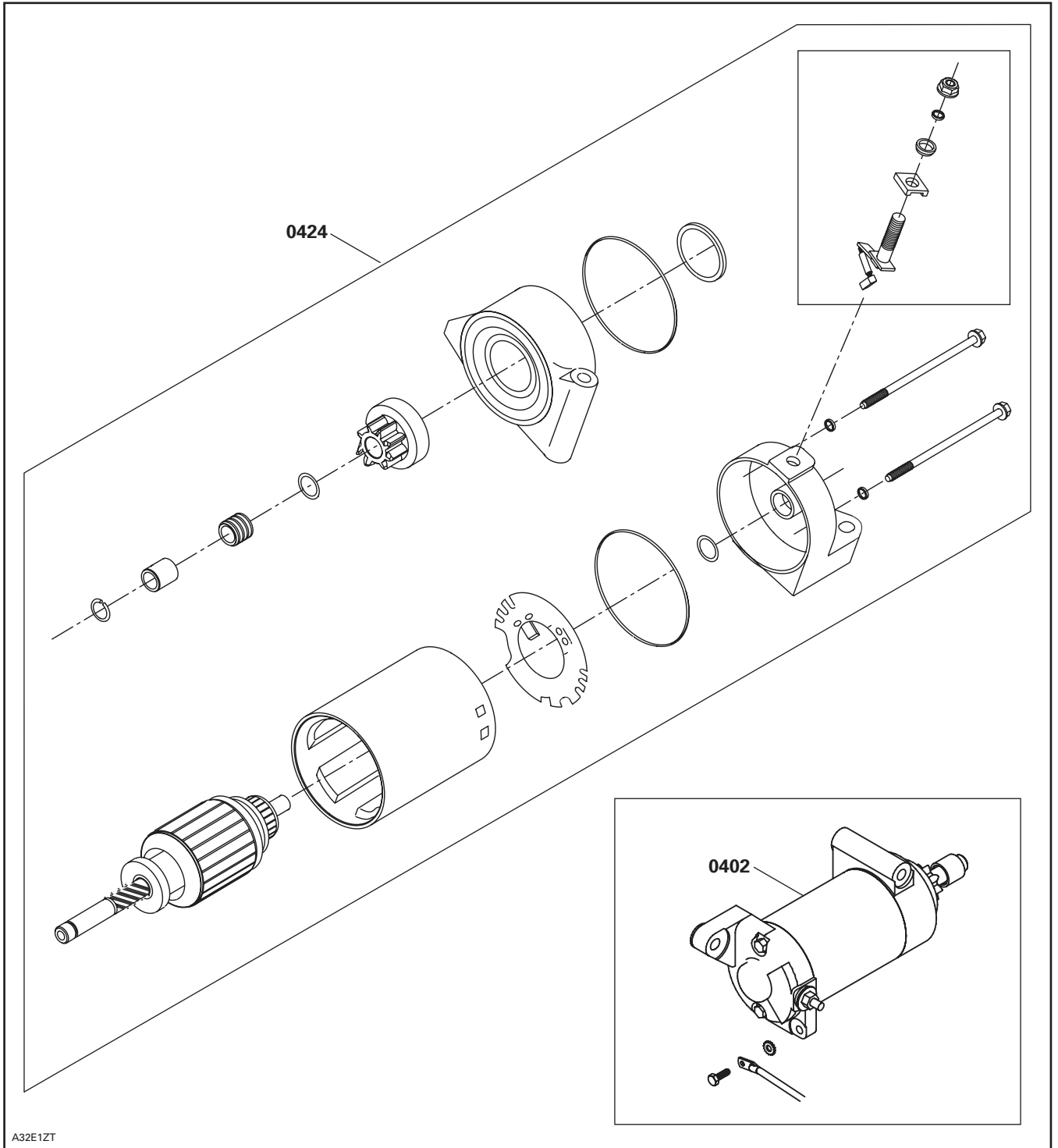


A32E05S

SYSTEM SYSTÈME	CODE	DESCRIPTION	MX Z/GSX 500 SS	GTX 500 SS	SKANDIC 600 SUV/WT	MX Z/GSX 600 HO SDI	MX Z 600 RS	GTX 600 HO SDI	EXPEDITION/ SKANDIC 600 HO SDI	SUMMIT 600 HO SDI
			11	12	13	14	15	16	17	18
04	00	NO LABOR INVOLVED AUCUNE MAIN-D'OEUVRE IMPLIQUÉE	0	0	0	0	0	0	0	0
04	01	REWIND STARTER (ALL PARTS) EXCEPT HANDLE DÉMARREUR À RAPPEL (TOUTES PIÈCES) SAUF POIGNÉE	0.7	0.3	0.3	0.7	0.7	0.3	0.3	0.3
04	02	ELECTRIC STARTER (ASS'Y) DÉMARREUR ÉLECTRIQUE (COMPLET)	1.1	0.4	0.4	1.1		0.4	0.4	0.4
04	03	STARTER SOLENOID SOLÉNOÏDE DE DÉMARRAGE	0.3	0.3	0.4	0.3		0.3	0.3	0.3
04	09	REWIND STARTER HANDLE POIGNÉE DU DÉMARREUR À RAPPEL	0.3	0.3	0.3	0.3	0.3	0.3	0.3	0.3
04	10	CONNECTING FLANGE FLASQUE DE CONNECTION	0.7	0.3	0.3	0.7	0.7	0.3	0.3	0.3
04	24	ELECTRIC STARTER (ONE OR ALL PARTS) DÉMARREUR ÉLECTRIQUE (UNE OU TOUTES LES PIÈCES)	1.4	0.6	0.6	1.4	0.6	0.6	0.6	0.6



mtf2008-002-022_a



A32E1ZT

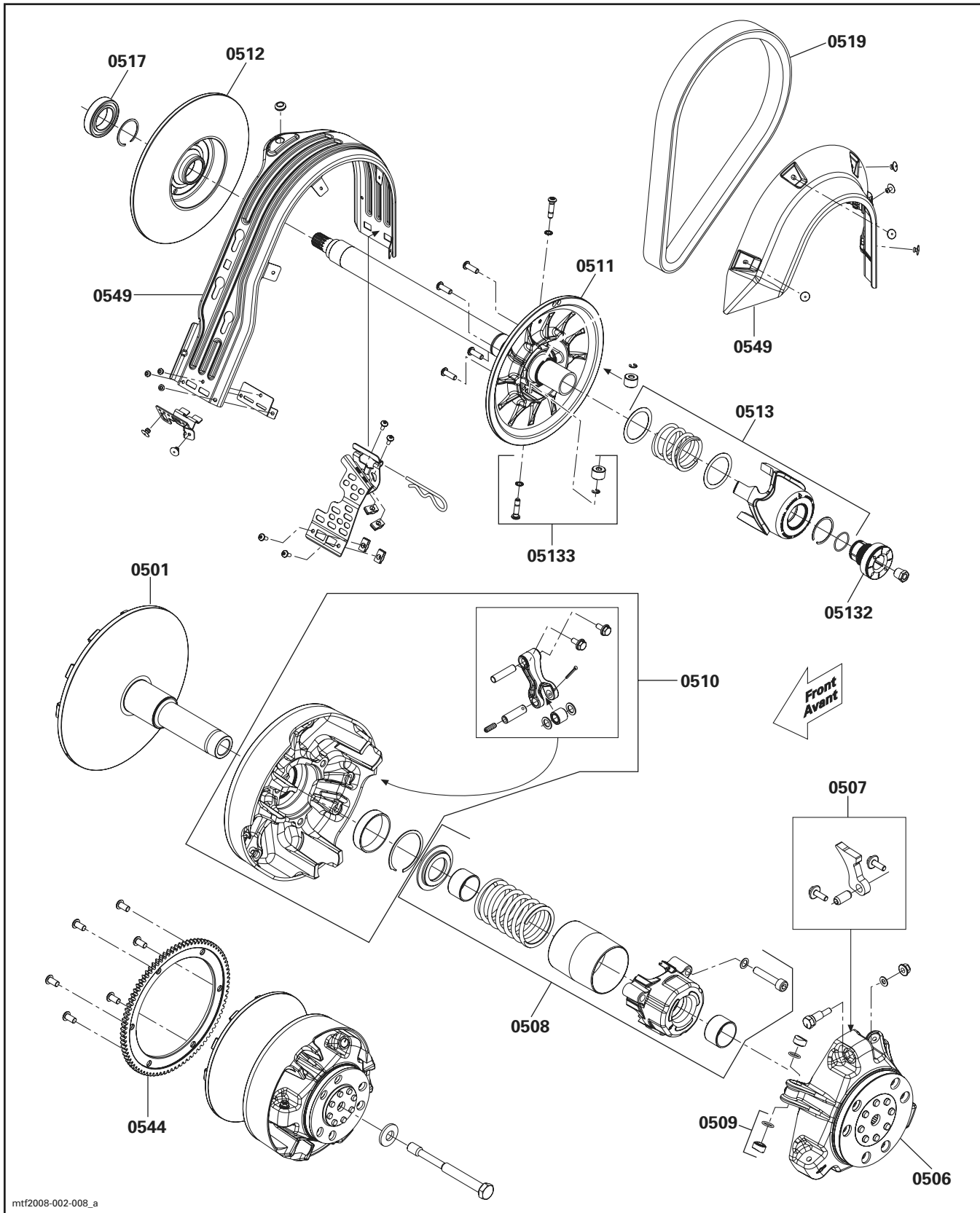
SYSTEM SYSTÈME	CODE	DESCRIPTION	MX Z/GSX 500 SS	GTX 500 SS	SKANDIC 600 SUV/WT	MX Z/GSX 600 HO SDI	MX Z 600 RS	GTX 600 HO SDI	EXPEDITION/ SKANDIC 600 HO SDI	SUMMIT 600 HO SDI
			11	12	13	14	15	16	17	18
05	00	NO LABOR INVOLVED AUCUNE MAIN-D'OEUVRE IMPLIQUÉE	0	0	0	0	0	0	0	0
05	01	DRIVE PULLEY (ASS'Y) OR SLIDING FLANGE POULIE MOTRICE (COMPLET) OU FLASQUE COULISSANTE	0.7	0.7	0.7	0.7	0.3	0.7	0.7	0.7
05	06	TRA GOVERNOR CUP AND/OR FIXED HALF CUVETTE DE RÉGULATEUR TRA ET/OU PARTIE FIXE	0.3	0.3	0.3	0.3	0.3	0.3	0.3	0.3
05	07	TRA RAMPS AND/OR ADJUSTMENT SCREW RAMPES TRA ET/OU VIS DE RÉGLAGE DE POULIE	0.3	0.3	0.3	0.3	0.3	0.3	0.3	0.3
05	08	TRA SPRING COVER AND/OR SPRING AND/OR BUSHING COUVERCLE DU RESSORT TRA ET/OU RESSORT ET/OU DOUILLE	0.7	0.7	0.7	0.7	0.7	0.7	0.7	0.7
05	09	TRA SLIDER SHOES AND/OR SPRINGS GLISSIÈRES TRA ET/OU RESSORTS	0.3	0.3	0.3	0.3	0.3	0.3	0.3	0.3
05	10	TRA SLIDING HALF, BUSHING AND/OR LEVER (ASS'Y) DEMI-POULIE COULISSANTE TRA, DOUILLE ET/OU LEVIER (COMPLET)	0.5	0.5	0.5	0.5	0.5	0.5	0.5	0.5
05	11	DRIVEN PULLEY FIXED HALF DEMI-POULIE MENÉE FIXE	1.0	0.3	0.3	1.0		0.3	0.3	0.3
05	12	DRIVEN PULLEY SLIDING HALF DEMI-POULIE MENÉE COULISSANTE	0.6	0.3	0.3	0.6		0.3	0.3	0.3
05	13	DRIVEN PULLEY CAM AND/OR SPRING CAME ET/OU RESSORT DE POULIE MENÉE	0.8	0.3	0.3	0.8		0.3	0.3	0.3
05	14	DRIVEN PULLEY SMALL BUSHING PETITE DOUILLE DE POULIE MENÉE		0.6	0.6			0.6	0.6	0.6
05	15	DRIVEN PULLEY LARGE BUSHING GROSSE DOUILLE DE POULIE MENÉE		0.6	0.6			0.6	0.6	0.6
05	17	COUNTERSHAFT BALL BEARING AND/OR FLANGE ROULEMENT À BILLE DE L'ARBRE DE RENVOI ET/OU FLASQUE	0.6	0.4		0.6	0.4	0.4		0.4
05	18	COUNTERSHAFT ARBRE DE RENVOI		1.0			1.0	1.0		1.0
05	19	DRIVE BELT AND/OR BELT GUARD COURROIE D'ENTRAÎNEMENT ET/OU GARDE-COURROIE	0.1	0.1	0.1	0.1	0.1	0.1	0.1	0.1
05	20	CHAINCASE SEAL AND/OR BEARING ANNEAU D'ÉTANCHÉITÉ DE CARTER ET/OU ROULEMENT	0.7	1.4		0.7	1.4	1.4		1.4
05	21	CHAINCASE CARTER DE CHAÎNE	2.0	1.9	1.4	2.0	1.8	1.9	1.4	1.9
05	22	CHAINCASE COVER COUVERCLE DE CARTER DE CHAÎNE	0.6	0.5	0.5	0.6	0.5	0.5	0.5	0.5
05	23	CHAINCASE UPPER SPROCKET AND/OR CENTRAL SPROCKET PIGNON SUPÉRIEUR DE CARTER ET/OU PIGNON CENTRAL	0.7	0.6	3.8	0.7	0.6	0.6	3.8	0.6
05	24	CHAINCASE LOWER SPROCKET PIGNON INFÉRIEUR DE CARTER DE CHAÎNE	0.7	0.6	4.3	0.7	0.6	0.6	4.3	0.6
05	25	CHAINCASE DRIVE CHAIN CHAÎNE D'ENTRAÎNEMENT DE CARTER DE CHAÎNE	0.7	0.5		0.7	0.6	0.6		0.6
05	26	CHAINCASE TENSIONERS TENDEURS DE CARTER DE CHAÎNE	0.6	0.6		0.6	0.6	0.6		0.6
05	27	TENSIONER ADJUSTING SCREW VIS DE RÉGLAGE DE TENDEUR	0.4	0.3		0.4	0.3	0.3		0.3
05	32	ROTAX TRANSMISSION LAY SHAFT GEAR (ASS'Y) PIGNON D'ARBRE INTERMÉDIAIRE DE TRANSMISSION (COMPLET)			3.0				3.0	

TRANSMISSION AND LINKAGE TRANSMISSION ET TRINGLERIE

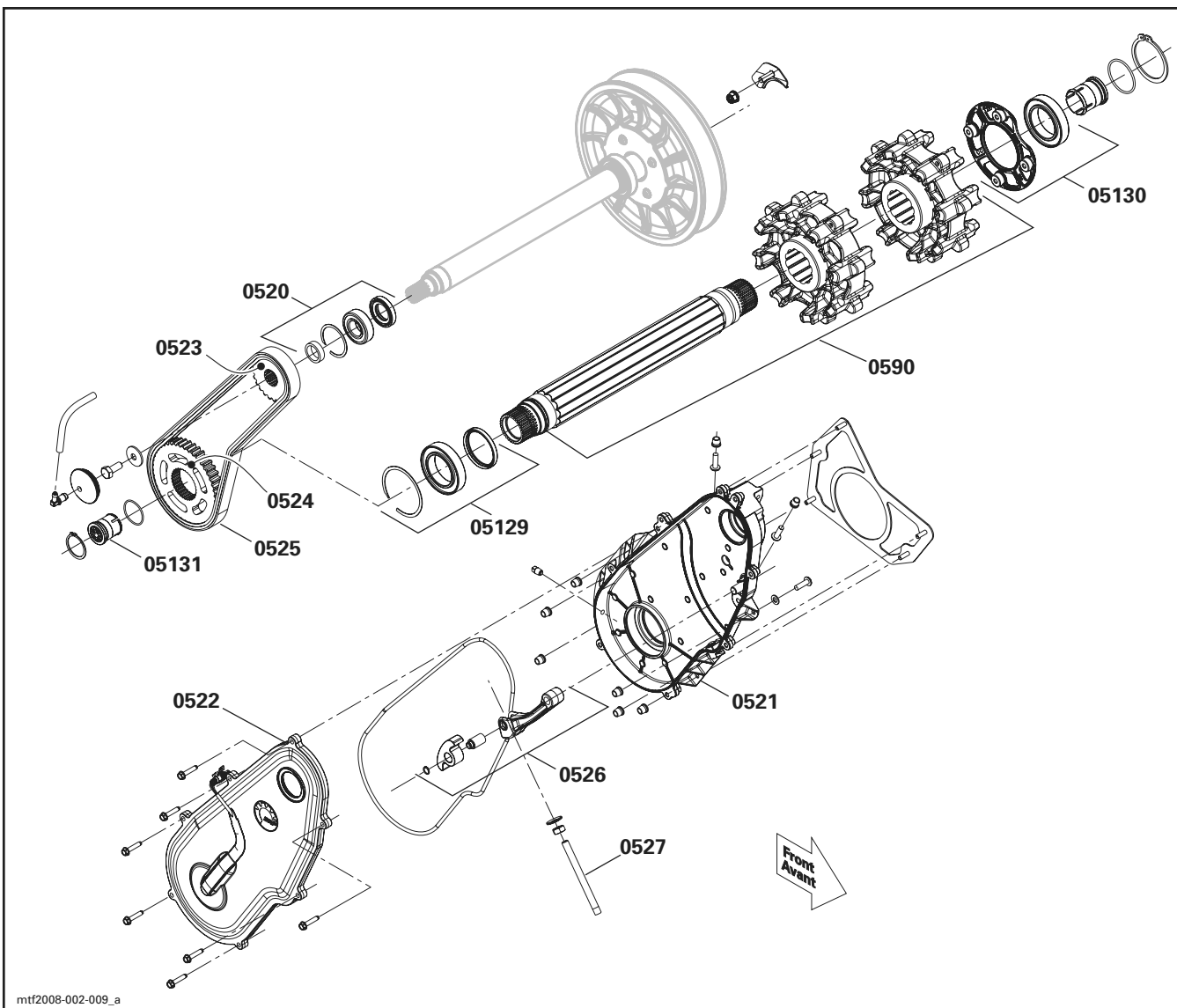
05

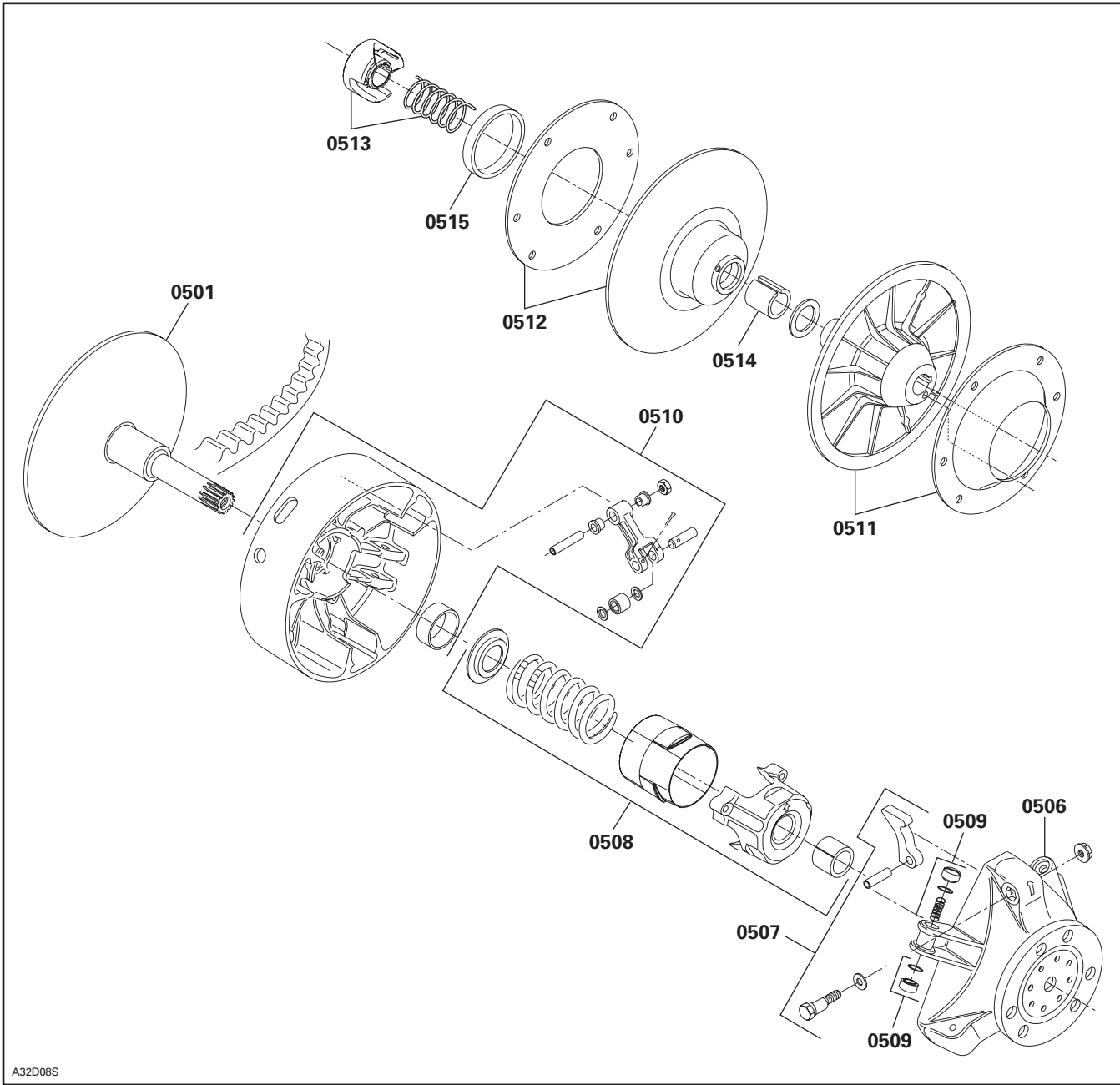
SYSTEM/SYSTÈME

SYSTEM SYSTÈME	CODE	DESCRIPTION	MX Z/GSX 500 SS	GTX 500 SS	SKANDIC 600 SUV/WT	MX Z/GSX 600 HO SDI	MX Z 600 RS	GTX 600 HO SDI	EXPEDITION/ SKANDIC 600 HO SDI	SUMMIT 600 HO SDI
			11	12	13	14	15	16	17	18
05	44	RING GEAR COURONNE DE DÉMARRAGE	0.7	0.7	0.7	0.7		0.7	0.7	0.7
05	45	REVERSE GEARWHEEL AND SHAFT ENGRENAGE ET ARBRE DE MARCHE ARRIÈRE			2.5				2.5	
05	48	CENTER SHAFT AXE CENTRAL			3.5				3.5	
05	49	DRIVE PULLEY GUARD GARDE DE POULIE MOTRICE	0.3	0.3	0.3	0.3	0.3	0.3	0.3	0.3
05	90	DRIVE AXLE (ASS'Y) AXE D'ENTRAÎNEMENT (COMPLET)	1.2			1.2	1.0			
05	129	CHAINCASE LOWER BEARING AND SEAL (MAG SIDE) ROULEMENT À BILLES INFÉRIEUR DU CARTER DE CHAÎNE ET ANNEAU D'ÉTANCHÉITÉ (CÔTÉ MAG)	1.4			1.4	1.2			
05	130	BEARING HOUSING AND/OR BEARING (PTO SIDE) LOGEMENT DU ROULEMENT À BILLES ET/OU ROULEMENT À BILLES (CÔTÉ PTO)	1.2			1.2	1.0			
05	131	MAGNETIC CAP CAPUCHON MAGNÉTIQUE	0.7			0.7	0.6			
05	132	AJUSTMENT RING (ASS'Y) ANNEAU DE RÉGLAGE (COMPLET)	0.3			0.3				
05	133	STUDS AND/OR ROLLERS PIVOTS ET/OU ROULEAUX	1.0			1.0				

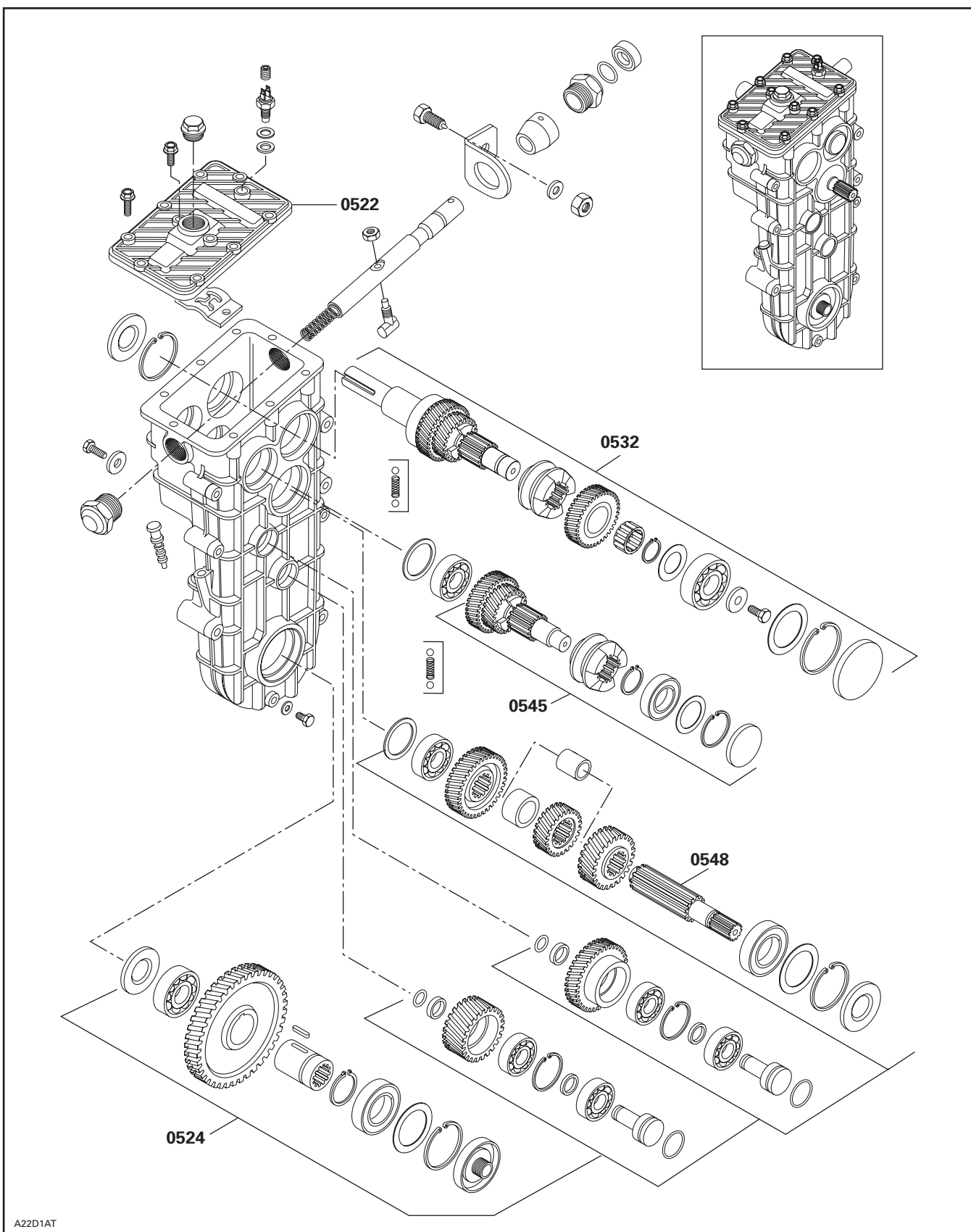


mtf2008-002-008_a

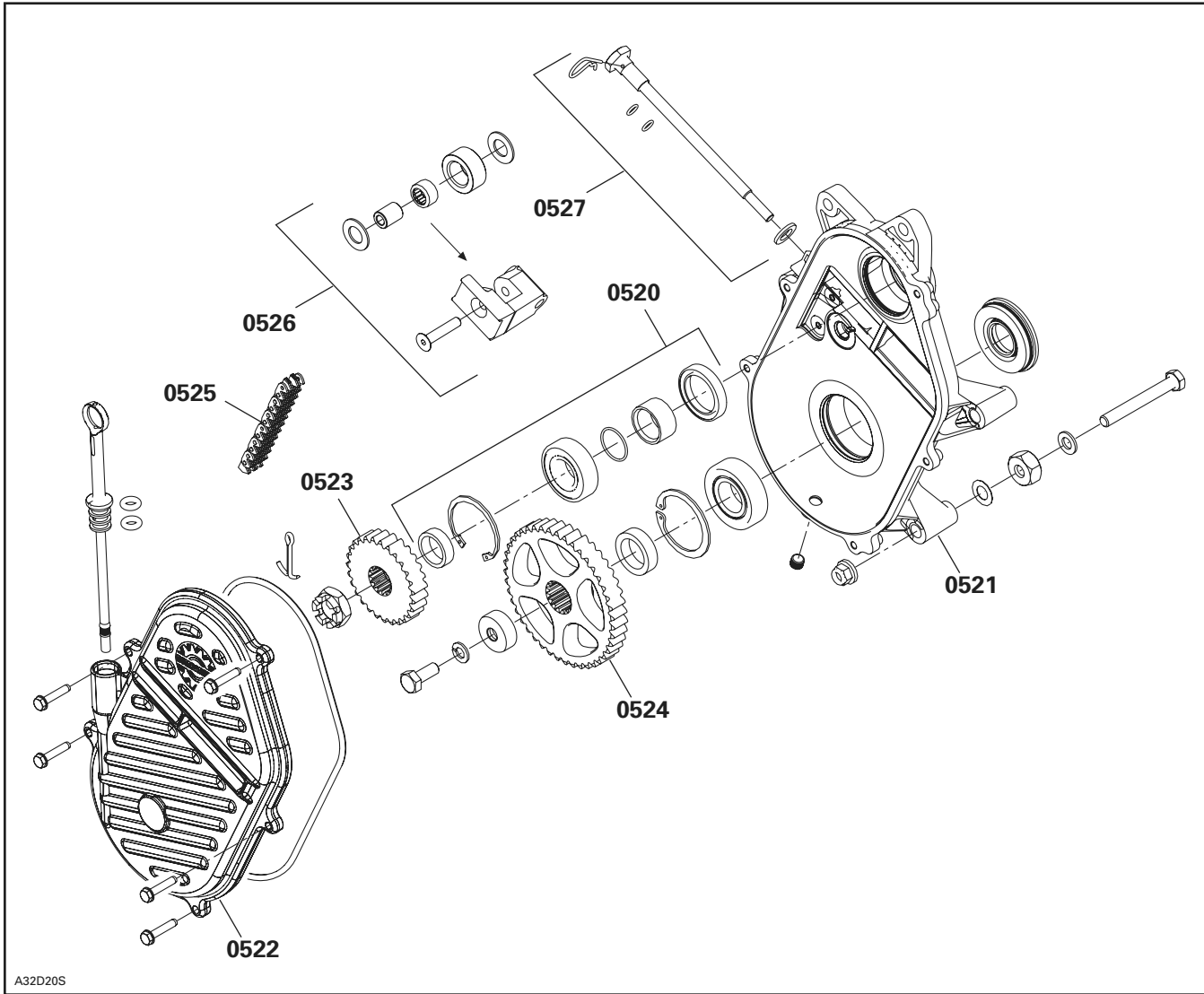




A32D08S



A22D1AT



SYSTEM SYSTÈME	CODE	DESCRIPTION	MX Z/GSX 500 SS	GTX 500 SS	SKANDIC 600 SUV/WT	MX Z/GSX 600 HO SDI	MX Z 600 RS	GTX 600 HO SDI	EXPEDITION/ SKANDIC 600 HO SDI	SUMMIT 600 HO SDI
			11	12	13	14	15	16	17	18
06	00	NO LABOR INVOLVED AUCUNE MAIN-D'OEUVRE IMPLIQUÉE	0	0	0	0	0	0	0	0
06	01	BRAKE OIL HOSE BOYAU À L'HUILE POUR FREIN	0.5	0.6	0.7	0.5	0.5	0.6	0.7	0.6
06	02	BRACKET, CALIPER, BRAKE PAD SUPPORT, ÉTRIER, PLAQUETTE DE FREIN	0.8	0.4	0.8	0.8	0.8	0.4	0.8	0.4
06	03	DISC DISQUE	0.7	1.2	1.2	0.7	0.7	1.2	1.2	1.2
06	05	BRAKE PADS PLAQUETTES DE FREIN	0.4	0.3	0.3	0.4	0.4	0.3	0.3	0.3
06	06	MASTER CYLINDER MAÎTRE-CYLINDRE	0.4	0.4	0.7	0.4	0.4	0.4	0.7	0.4
06	07	BRAKE LEVER (ASS'Y) LEVIER DE FREIN (COMPLET)	0.3	0.3	0.3	0.3	0.3	0.3	0.3	0.3
06	08	MICROSWITCH BRAKE (ASS'Y) INTERRUPTEUR MICRO-CONTACT DE FREIN (COMPLET)	0.3	0.3	0.3	0.3	0.3	0.3	0.3	0.3
06	39	DISC PROTECTOR PROTECTEUR DE DISQUE	0.3			0.3	0.3			