

20 мая 2011

Предмет: Новая процедура монтажа водомёта

№. 2011-7

ГОД	МОДЕЛЬ	НОМЕР МОДЕЛИ	СЕРИЙНЫЙ НОМЕР
2009	GTX iS и RXT iS	Все	Все
2010 и 2011	GTX RXT WAKE PRO		

ОБЩИЕ СВЕДЕНИЯ

В данном бюллетене приводится описание новой процедуры монтажа водомёта, который крепится к плите через опоры.

Данная процедура также представлена в 2011 GTS, GTI, RXT, GTX, WAKE SERIES SHOP MANUAL (P/N 219 100 538).

НОВАЯ ПРОЦЕДУРА МОНТАЖА СТАТОРА ВОДОМЁТА

Водомёт крепится к плите через опоры

На шлицевую часть приводного вала нанесите достаточное количество консистентной смазки TRIPLE-GUARD GREASE (P/N 296 000 329).

Удерживая статор водомёта таким образом чтобы его опоры крепления были обращены вниз, совместите водомёт с приводным валом и осторожно примкните его к ответной части кронштейна.

Использование нового крепежа

Для крепления водомёта к плите через опоры используются **НОВЫЕ** винты.

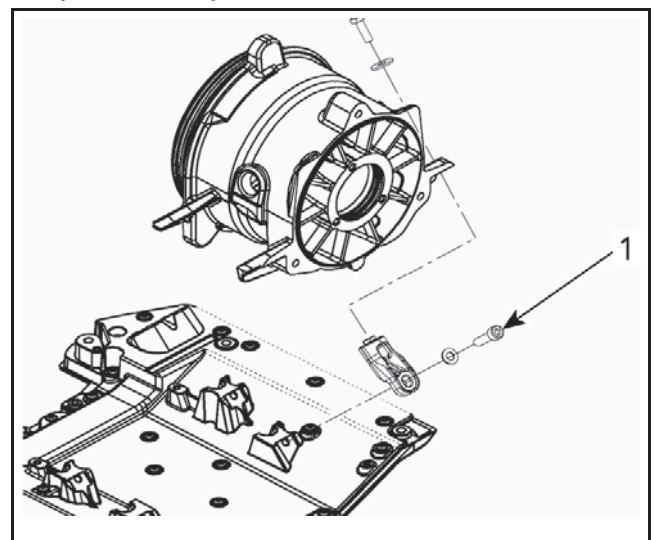
НАИМЕНОВАНИЕ	Артикул
M8 X 30 Hex. cap screw	(P/N 250 000 526)

Новая последовательность затяжки элементов крепления

Каждый винт крепления затягивается крутящим моментом 35 Н•м в последовательности крест-накрест. После этого необходимо выполнить повторную обтяжку каждого винта.

ЗАМЕЧАНИЕ Нарушение порядка действий, согласно описанной процедуре, может стать причиной ослабления винтов крепления.

После монтажа водомёта гидроцикл не должен эксплуатироваться в течение одних суток. Это время необходимо для застывания резьбового клея.



СТРОГО СЛЕДУЙТЕ ОПИСАННОЙ ПРОЦЕДУРЕ

1. При сборке используйте новые винты. Винты крепления затягиваются крутящим моментом 35 Н•м. Обтяжка выполняется в два подхода.

После монтажа водомёта гидроцикл не должен эксплуатироваться в течение одних суток.