

Дата: 9 апреля 2008

Предмет: Установка необходимого программного обеспечения в информационный центр нового гидроцикла

№. 2008-2

Год	Модель	Номер модели	Серийный номер
2008	GTX RXP RXP-X RXT RXT-X	Все	Все

Проблема

Все модели гидроциклов 2008 Sea-Doo, комплектуются на заводе-изготовителе крышкой багажного отделения, содержащей информационный центр, упакованной отдельно. Поэтому, информационный центр не подключен к электрической системе, что необходимо выполнить на Предпродажной подготовке.

После подключения, в программе BUDS вы увидите два сообщения:

- Одно сообщение о номере модели гидроцикла.
 - Когда Вы нажмете ОК, номер модели будет скопирован из блока ECM в информационный центр.
- Другое сообщение о программировании информационного центра.
 - Когда Вы нажмете ОК, будет установлено стандартное программное обеспечение информационного центра.

В этот момент BUDS подключиться к гидроциклу.

Вы можете запрограммировать ключи и запустить двигатель. Гидроцикл будет работать в нормальном режиме.

Тем не менее, в зависимости от модели, на информационном центре будут доступны не все функции.

Стандартного программного обеспечения не достаточно для корректной работы информационного центра на всех моделях гидроциклов.

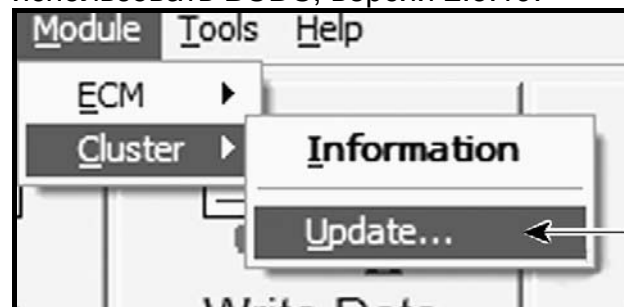
Примечание: Это не указано в соответствующем Бюллетене по предпродажной подготовке.

Решение

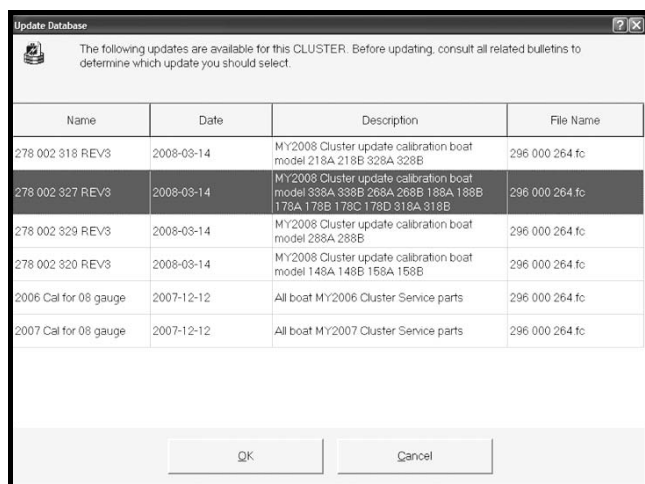
Вам будет необходимо установить новое программное обеспечение, как часть предпродажной подготовки все гидроциклов 2008 модельного года. **Это дополнительная процедура предпродажной подготовки всех гидроциклов 2008 модельного года.**

Процедура

Примечание: Как минимум, необходимо использовать BUDS, версии 2.3.19.



В BUDS выберите «Module», «Cluster» затем «Update».



В описании, по модельному году или номеру модели, можно будет определить какой файл калибровки необходимо установить (номер модели или модельный год можно найти на вкладке “Vehicle” в поле “Identification”).

Выберите файл и нажмите ОК.

Примечание: Если в информационный центр установлена неправильная прошивка, просто повторите процедуру установки, используя правильную прошивку.

Если в информационный центр не установлена прошивка или установлена неправильная прошивка, на дисплее отобразятся ошибочные сведения, такие как:

- Уровень топлива будет показывать пустой бак.
- Все функции дисплея VTS будут включены.
- Обороты двигателя будут показывать «0» или «5000».



Примечание: Даже после прошивки информационного центра, иконка напоминания в нижнем правом углу экрана BUDS, будет видна.