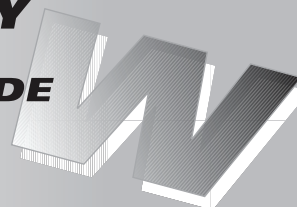


can-am**WARRANTY**
CAMPAIGN**SIDE-BY-SIDE**
VEHICLES**WARRANTY**
Bulletin**ВНИМАНИЕ:** Уведомить владельцев техники о кампании, провести доработку соответствующих единиц.Кампания по.: **2013-0010**
2014-0001

21 июня 2013

Предмет: **Передний левый поворотный кулак –
нарушение технологии производства**No. **2014-1**

ГОД	МОДЕЛЬ	НОМЕР МОДЕЛИ	СЕРИЙНЫЙ НОМЕР
2013	Commander™	6CDA 6DDA, 6DDB, 6DDC 6GDA, 6GDD	См. приложения
	Maverick™	6RDA 6SDA, 6SDC	
2014	Commander™	6BEA, 6BEB, 6BEE, 6BEF, 6BEG, 6BEH 6CEA, 6CEB 6DEA, 6DEB, 6DEC 6EEC 6GEA, 6GED 6PEA 6TEA	
	Maverick™	7AEA 7BEA, 7BEB	

НЕИСПРАВНОСТЬ

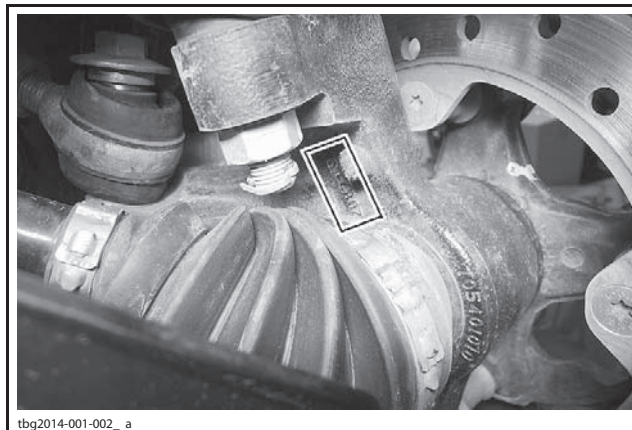
На некоторых единицах техники мог быть установлен передний левый поворотный кулак, который изготовлен с нарушением технологии.

СПОСОБ УСТРАНЕНИЯ

Выполните проверку. Замените при необходимости.

ПРОВЕРКА

Проверьте номер партии, который нанесён на рычаге крепления наконечника рулевой тяги левого переднего поворотного кулака.

**МЕСТО НАНЕСЕНИЯ НОМЕРА ПАРТИИ**

Если указан номер **30325**, замените поворотный кулак новым.

Если указан другой номер, деталь не требует замены. Единица техники пригодна для эксплуатации или продажи.

РЕМОНТ

Чтобы заменить поворотный кулак, следуйте указаниям, которые приводятся в разделе *STEERING SYSTEM* соответствующего Руководства по техническому обслуживанию и ремонту (shop manual).

SHOP MANUAL	Артикул
2013 Commander Series	219 100 661
2013 Maverick Series	219 100 734

ПОЗИЦИИ ДЛЯ ВЫПОЛНЕНИЯ РЕМОНТА

При замене поворотного кулака, потребуются указанные ниже позиции. Используйте систему регулярных заказов.

НАИМЕНОВАНИЕ	Артикул	КОЛ-ВО
LH knuckle	705 401 204	1
Cotter pin	250 400 036	1
O-ring	293 250 246	1
Cone bearing	293 350 040	1
Circlip	293 370 019	1
Cotter pin	211 400 017	2
M10 hexagonal flange elastic nut	233 201 414	1
M12 hexagonal flange stop nut	232 521 416	1
M10 x 20 hexagonal flange screw	250 000 601	2

ГАРАНТИЙНОЕ ОБЕСПЕЧЕНИЕ

При оформлении бланка гарантийного требования используйте следующие данные:

После выполнения кампании заполните бланк гарантийного требования согласно представленной информации. См. *РУКОВОДСТВО ПО ГАРАНТИИ*.

Проверка

КАМПАНИЯ НОМЕР	2013-0010 2014-0001
Тип гарантии	07
Действие	Проверка
Flat Rate Time	0,3 н.ч.

На бланке гарантийного требования сделайте отметку в поле **Проверка**.

Проверка и Ремонт

КАМПАНИЯ НОМЕР	2013-0010 2014-0001
Тип гарантии	07
Действие	Проверка и Ремонт
Flat Rate Time	0,7 н.ч.

На бланке гарантийного требования сделайте отметку в поле *ПРОВЕРКА* и *РЕМОНТ*.

Возврат позиций

Для поддержания гарантийного требования необходимо вернуть демонтированные позиции в Технический отдел РОСАН. Предварительно согласуйте почтовую отправку с сотрудником Технического отдела РОСАН.

Каждая позиция должна иметь специальную идентификационную табличку с указанием VIN единицы техники.

ПРИЛОЖЕНИЕ: ТЕХНИКА ДЛЯ ДОРАБОТКИ 2013 МОДЕЛЬНОГО ГОДА

Модель: 6CDA

с 000917 по 000919

с 000926 по 000927

Модель: 6DDA

с 000961 по 000962

с 000964 по 000968

Модель: 6DDB

с 000897 по 000898

с 000900 по 000907

Модель: 6DDC

с 000942 по 000949

Модель: 6GDA

002580

Модель: 6GDD

000963

000971

Модель: 6RDA

001818

Модель: 6SDA

005792

005795

с 005807 по 005925

с 005927 по 005936

с 005938 по 005946

Модель: 6SDC

005952

с 005959 по 005971

ПРИЛОЖЕНИЕ: ТЕХНИКА ДЛЯ ДОРАБОТКИ 2014 МОДЕЛЬНОГО ГОДА

Модель: 6BEA

с 000017 по 000021

с 000028 по 000029

Модель: 6BEB

000063

000066

Модель: 6BEE

000055

с 000059 по 000060

Модель: 6BEF

с 000035 по 000036

000039

с 000041 по 000042

Модель: 6BEG

с 000025 по 000032

Модель: 6BEH

с 000045 по 000047

000049

000051

с 000054 по 000056

Модель: 6CEA

000005

Модель: 6CEB

с 000009 по 000016

с 000025 по 000030

с 000032 по 000036

Модель: 6DEA

000021

000029

000031

с 000035 по 000036

000041

000043

с 000046 по 000047

Модель: 6DEB

000021

000027

000032

000035

Модель: 6DEC

000018

Модель: 6EEC

000043

с 000046 по 000047

Модель: 6GEA

000011

с 000017 по 000018

000025

000031

000039

000042

000045

Модель: 6GED

000003

000006

Модель: 6PEA

000019

000023

Модель: 6TEA

000025

000027

000032

Модель: 7AEA

000017

000020

000060

Модель: 7BEA

000005

000007

000013

000156

с 000160 по 000161

000164

000170

000174

000179

000182

000187

000190

000194

000200

000205

Модель: 7BEB

с 000015 по 000017

с 000019 по 000024

с 000026 по 000027

000030

с 000032 по 000049

с 000051 по 000052

с 000055 по 000057

000060

с 000064 по 000071

Модель: 7BEB (продолжение)

000074

с 000077 по 000078

000081

с 000087 по 000088

000092

000094

000098

с 000103 по 000104

с 000109 по 000112

с 000114 по 000115

с 000121 по 000124

с 000126 по 000127

000130

000134

000137

000149

000209

000244