

3 декабря 2013

Предмет: **Maverick – Корректировка Руководства по
техническому обслуживанию и ремонту
(процедуры снятия и обратной установки
ведущего / ведомого шкивов вариатора)**No. **2014-9**

ГОД	НАЗВАНИЕ МОДЕЛИ	НОМЕР МОДЕЛИ	СЕРИЙНЫЙ НОМЕР
2013	Серия Maverick	Все	Все
2014	Серия Maverick / Серия Maverick MAX		

ВЕДОМЫЙ ШКИВ

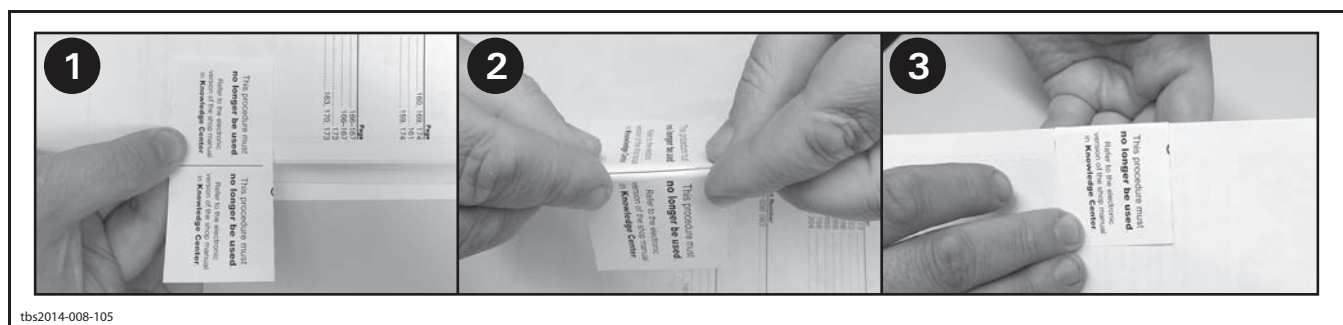
Изменена процедура монтажа ведомого шкива вариатора, которая теперь предусматривает использование резьбового клея LOCTITE 243 для штатного винта крепления. Чтобы отразить новую процедуру установки ведомого шкива вариатора, изменения внесены в электронную версию Руководства по техническому обслуживанию и ремонту.

ВЕДУЩИЙ ШКИВ

Процедура демонтажа и обратной установки ведущего шкива, которая приводится в уже имеющихся версиях Руководств по техническому обслуживанию и ремонту для мотовездеходов Maverick, **не должна больше использоваться.**

С выходом гарантийного бюллетеня 2014-3 все новые мотовездеходы Maverick и Mavericks MAX изготавливаются с новой системой крепления ведущего шкива. Эта новая процедура полностью заменяет и отменяет описанную ранее. Дополнительно требуется выполнить указанную ниже последовательность действий.

Вырежьте по шаблону информационную табличку. Закрепите эту табличку на всех имеющихся в распоряжении Руководствах по техническому обслуживанию и ремонту – раздел **SECTION 02**, подраздел **SUBSECTION 11 CONTINUOUSLY VARIABLE TRANSMISSION (CVT)**.



Шаг 1: Наклейте информационную табличку на первой странице раздела

Шаг 2: Соберите все страницы раздела и согните вверх них информационную табличку

Шаг 3: Наклейте информационную табличку на обороте последней страницы


Чтобы описать новую конструкцию ведущего шкива вариатора, изменения внесены в электронную версию Руководства по техническому обслуживанию и ремонту.

Электронная версия соответствующего раздела размещена на сайте РОСАН:


– Руководство по техническому обслуживанию и ремонту (Shop Manual Maverick MY2013)

– Руководство по техническому обслуживанию и ремонту (Shop Manual Maverick MAX MY2014)

**Руководство по техническому обслуживанию и ремонту
(Shop Manual Maverick MY2013)**

Эта процедура больше не используется.	Эта процедура больше не используется.	
См. раздел « Бюллетени » на сайте РОСАН.	См. раздел « Бюллетени » на сайте РОСАН.	
Maverick	Maverick	

**Дополнение к Руководству по техническому обслуживанию и ремонту
(Supplement Maverick MAX MY2014)**

Эта процедура больше не используется.	Эта процедура больше не используется.	
См. раздел « Бюллетени » на сайте РОСАН.	См. раздел « Бюллетени » на сайте РОСАН.	
Maverick MAX	Maverick MAX	