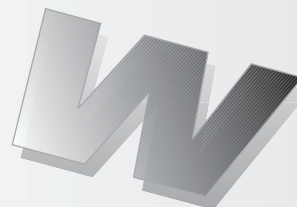


**QUALITY****ROADSTER  
WARRANTY  
Bulletin**

► **ПРИМЕЧАНИЕ:** Выполнять ремонт только в случае обнаружения неисправности.

Кампания по.: 2011–0015  
2012–0009

19 июня 2012

Предмет: Преждевременная поломка сцепления RT SE5

№. 2012-9

ГОД	МОДЕЛЬ	НОМЕР МОДЕЛИ	СЕРИЙНЫЙ НОМЕР
2011-2012	Spyder RT SE5	Все	См. приложения

## НЕИСПРАВНОСТЬ

Преждевременная поломка сцепления на моделях RT SE5 фиксируется при следующих условиях:

– пробег менее 2 500 км

**И**

– основную часть времени наработки (более 70%) частота вращения коленчатого вала двигателя не превышает 4000 об/мин (см. RPM profile в BUDS).

## СПОСОБ УСТРАНЕНИЯ

- Выполните восстановительный ремонт.
- Выполните обновление программного обеспечения модуля TCM калибровкой 2013 года.

**ПРИМЕЧАНИЕ:** Предварительно выполните в полном объеме работы по **ГАРАНТИЙНОМУ БЮЛЛЕТЕНЮ 2012-10**.

Используйте программное обеспечение BUDS R3.4.1 или более новую версию.

## ПОЗИЦИИ ДЛЯ ВЫПОЛНЕНИЯ РЕМОНТА

Версия программного обеспечения доступна для загрузки на сайте РОСАН ([www.rosan.com](http://www.rosan.com) — авторизованный вход для Дилеров).

**B.U.D.S. — R3.4.1 ROADSTER**

# ДЕЙСТВИЯ

## Подготовительные процедуры

Подготовка аппаратного обеспечения и транспортного средства

### ЗАМЕЧАНИЕ

На время проведения данной процедуры требуется обеспечить бесперебойную подачу питания как для компьютера, так и для транспортного средства.

Отключите «хранитель экрана» на рабочем компьютере.

При использовании переносного компьютера, с целью обеспечения бесперебойной подачи питания, подключите его к сетевой розетке.

Надёжный подвод питания к электронным модулям на борту транспортного средства для выполнения процедуры обновления ПО будет обеспечен при использовании переносного блока питания.

**ЗАПРЕЩАЕТСЯ** использовать зарядное устройство для АКБ вместо переносного блока питания. Зарядное устройство для АКБ может стать причиной возникновения помех, что нарушит нормальный процесс обновления программного обеспечения.

Для обновления программного обеспечения потребуется некоторое время. **НЕ** прерывайте процедуры.

Экран рабочего компьютера может погаснуть или застыть на некоторое время. Не прерывайте выполнение процедуры обновления программного обеспечения через BUDS. Не выполняйте других операций на рабочем ПК.

Даже в том случае если приборная панель погаснет, не прерывайте работу программного обеспечения BUDS до полного завершения процедуры. Не выполняйте других операций на транспортном средстве.

1. Аккумуляторная батарея на борту транспортного средства должна быть полностью заряжена.
2. К аккумуляторной батарее на борту транспортного средства подключите полностью заряженный переносной блок питания.



ПЕРЕНОСНОЙ БЛОК ПИТАНИЯ

## Подключение диагностического оборудования (BUDS)

1. Для того чтобы избежать сбоев, перед запуском программного обеспечения BUDS, подключите диагностическое оборудование MPI. Руководствуйтесь процедурой согласно последнему изданию Руководства по техническому обслуживанию и ремонту (shop manual):

– Section 03: *ELECTRONIC MANAGEMENT SYSTEMS*

– Subsection 03: *COMMUNICATION TOOLS AND B.U.D.S.*

### НЕОБХОДИМОЕ ОБОРУДОВАНИЕ

Персональный компьютер (ПК)

MPI-2 INTERFACE CARD  
(P/N 529 036 018)



MPI-2 DIAGNOSTIC CABLE  
(P/N 710 000 851)

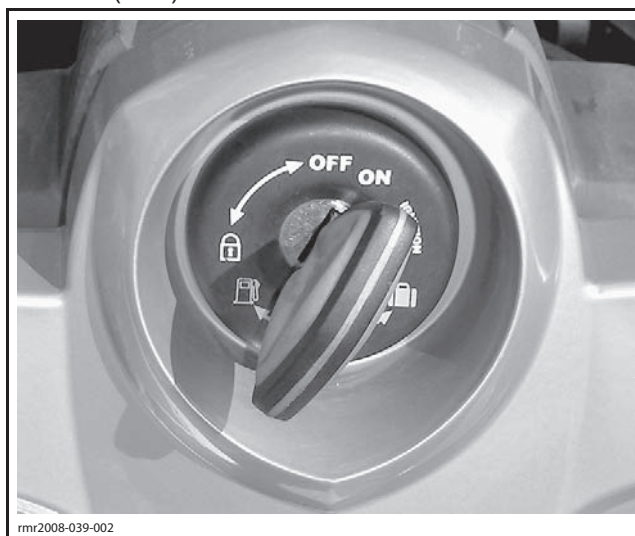


### ВСПОМОГАТЕЛЬНОЕ ОБОРУДОВАНИЕ

Дополнительный провод продаётся в специализированных магазинах. Длина провода не должна превышать 7,5 м

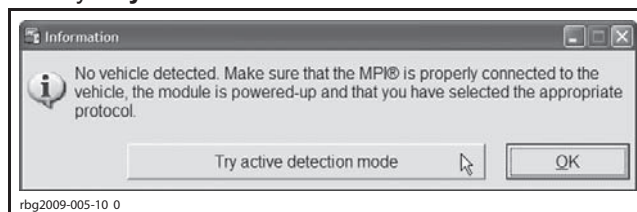


2. Запустите программное обеспечение BUDS и выполните авторизованный вход.
3. Поверните ключ в замке зажигания в положение «ON» (вкл.).

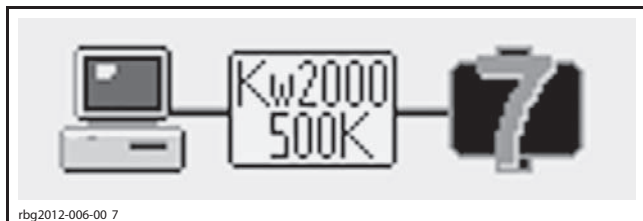


### ТИПОВОЙ ПРИМЕР

**ПРИМЕЧАНИЕ:** Если указанное ниже сообщение автоматически не пропадает с экрана, нажмите кнопку: **Try active detection mode**.



После установки соединения в интерфейсе программного обеспечения BUDS должно отобразиться число, обозначающее количество подключённых модулей.

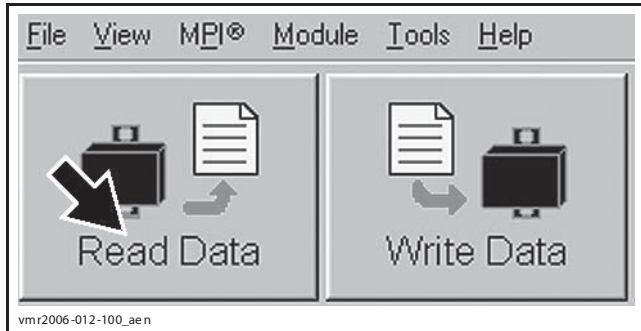


*ПРИМЕР*

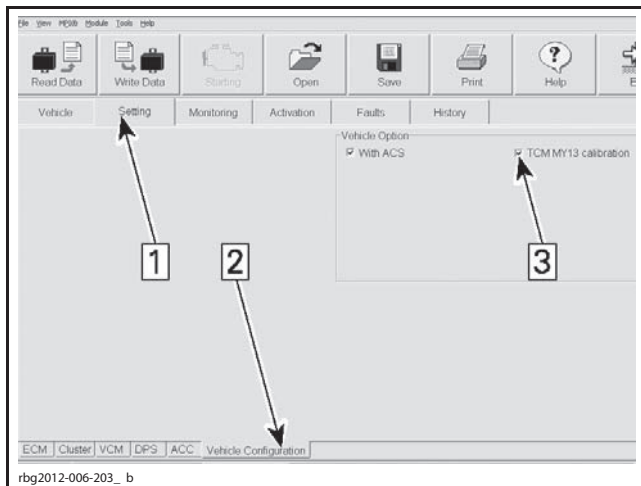
<b>МОДЕЛЬ</b>	<b>Количество модулей, с которыми установлено соединение</b>
SE5	7

## Обновление ПО модуля TCM

1. В интерфейсе программного обеспечения BUDS нажмите кнопку «Read Data».



2. Выполните операции согласно указанной ниже последовательности действий.



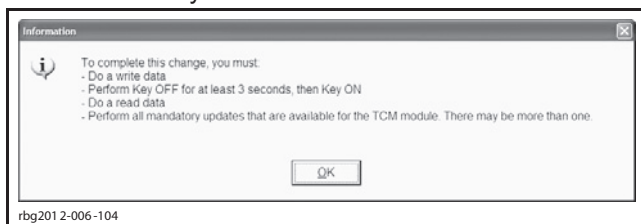
### НАСТРОЙКИ ДЛЯ КАЛИБРОВКИ МОДУЛЯ TCM

Шаг 1: Settings

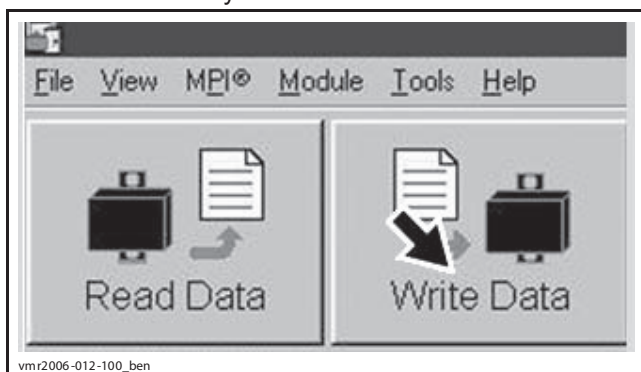
Шаг 2: Vehicle configuration

Шаг 3: **ОТМЕТИТЬ** TCM MY13 calibration

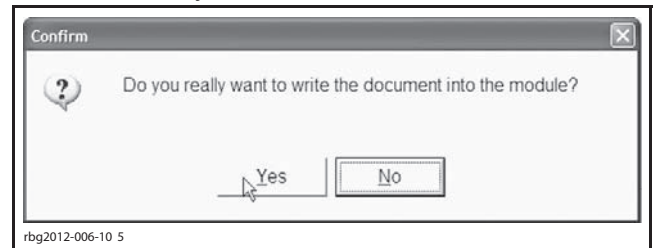
3. После появления указанного ниже сообщения нажмите кнопку «OK».



4. Нажмите кнопку «Write Data».



5. После появления указанного ниже сообщения нажмите кнопку «Yes».



6. После появления указанного ниже сообщения нажмите кнопку «Yes».



7. Поверните ключ в замке зажигания в положение «OFF» (выкл.).

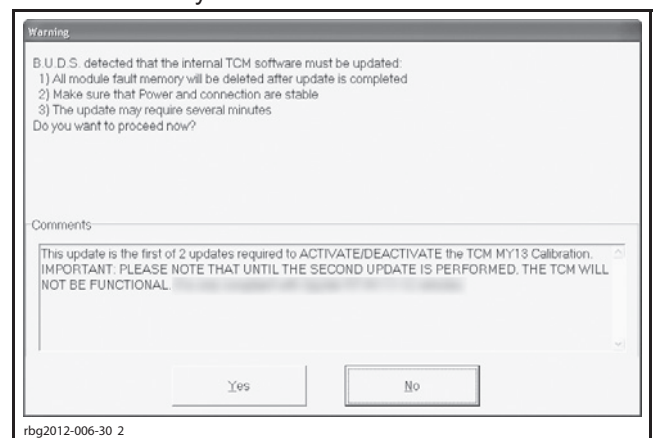
8. Подождите 3 секунды.

9. Поверните ключ в замке зажигания в положение «ON» (вкл.).

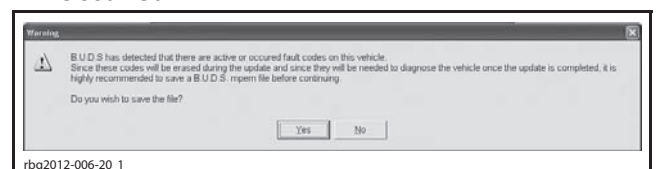
### A) Обновление калибровки TCM (TCM MY13) Операция (1/2)

1. Нажмите кнопку «Read Data».

2. После появления указанного ниже сообщения нажмите кнопку «Yes».



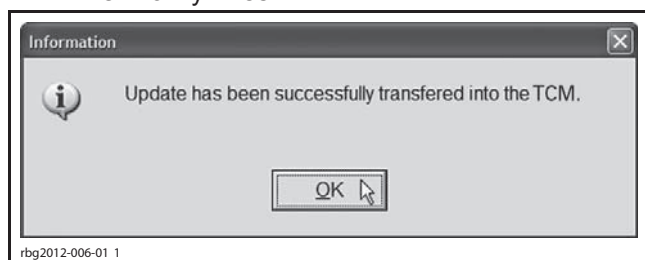
3. Сообщение ниже указывает на наличие кодов неисправностей со статусом «Active» или «Occurred».



3.1 Сохраните файл BUDS .mpem в удобную папку.

3.2 Нажмите кнопку «Yes».

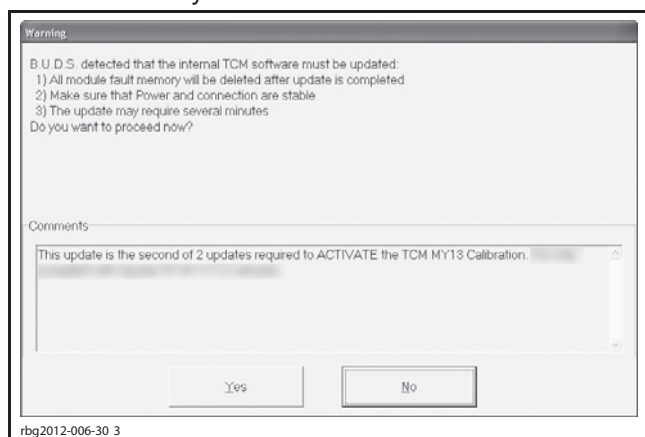
4. После появления указанного ниже сообщения нажмите кнопку «Yes».



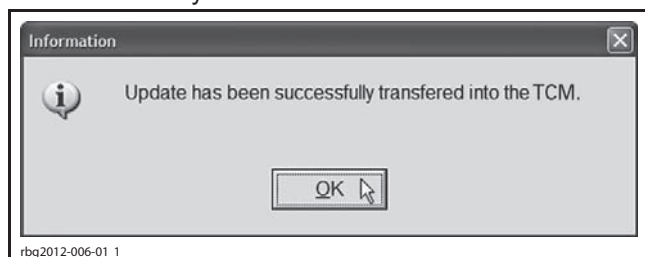
## В) Обновление калибровки TCM (TCM MY13 )

### Операция (2/2)

1. После появления указанного ниже сообщения нажмите кнопку «Yes».



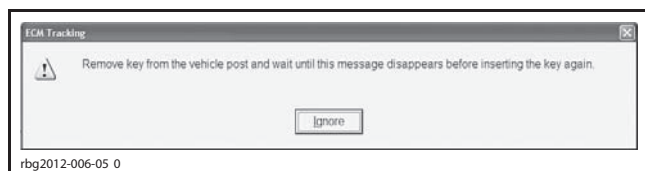
2. После появления указанного ниже сообщения нажмите кнопку «Yes».



3. После появления указанного ниже сообщения выполните следующую последовательность действий:

3.1 Поверните ключ в замке зажигания в положение «OFF» (выкл.).

3.2 Дождитесь момента, когда сообщение исчезнет.



4. После появления указанного ниже сообщения выполните следующую последовательность действий:

4.1 Поверните ключ в замке зажигания в положение «ON» (вкл.).

4.2 Нажмите кнопку «OK».

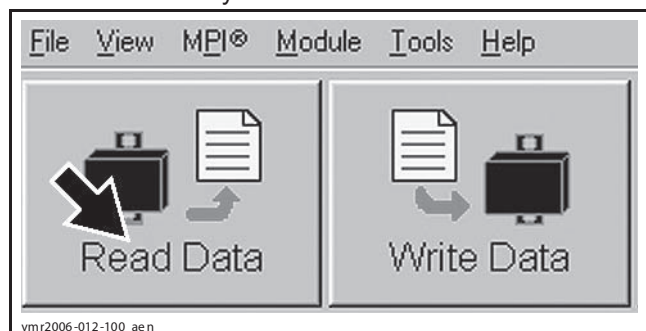


**ВАЖНО:** Если выполнить обновление программного обеспечения модуля невозможно, свяжитесь с Техническим отделом РОСАН.

## Проверка выполненного обновления

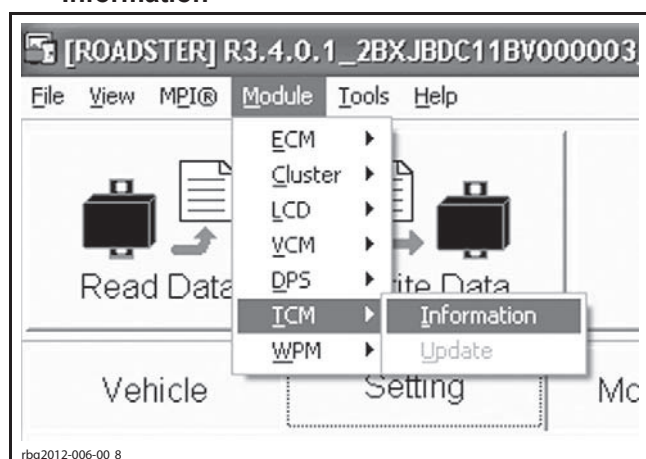
### TCM

1. В интерфейсе программного обеспечения BUDS нажмите кнопку «Read Data».



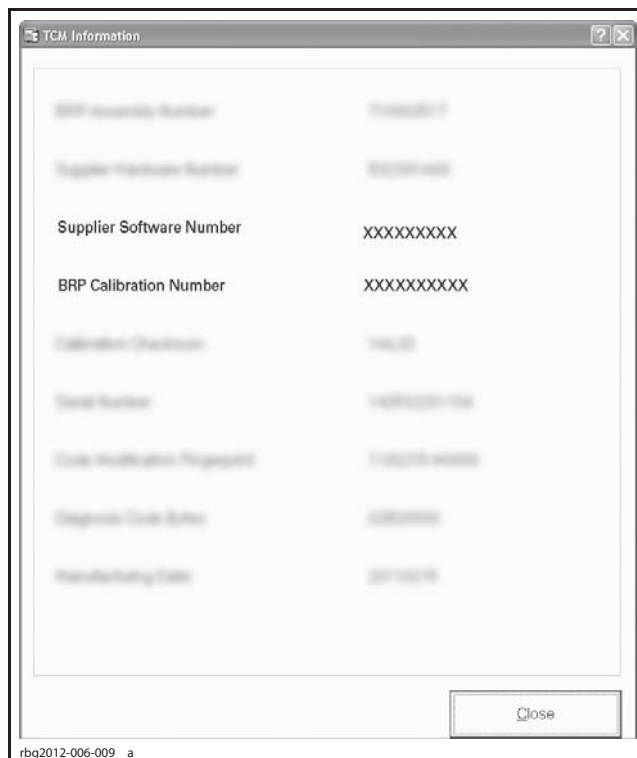
2. Выполните указанную ниже последовательность действий:

- Падающее меню **Module**
- **TCM**
- **Information**



1. *TCM module information*

3. Проверьте контрольные номера «Supplier Software Number» и «BRP Calibration Number».



### РАЗДЕЛ TCM INFORMATION

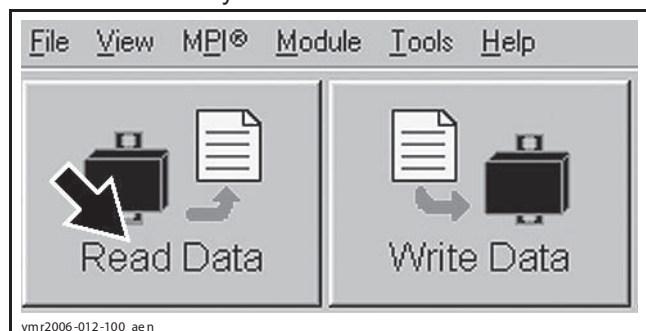
РАЗДЕЛ TCM INFORMATION		
ПОЛЕ		КОНТРОЛЬНЫЙ НОМЕР
Supplier Software Number		S01212D05
BRP Calibration Number	Обновление TCM MY13 (контрольная отметка в BUDS)	710003390

4. Обновление программного обеспечения выполнено успешно, если «Supplier Software Number» **И** «BRP Calibration Number» соответствуют контрольным номерам, которые указаны в таблице.
5. Если контрольный номер не соответствует указанному в таблице, выполните процедуру обновления повторно.

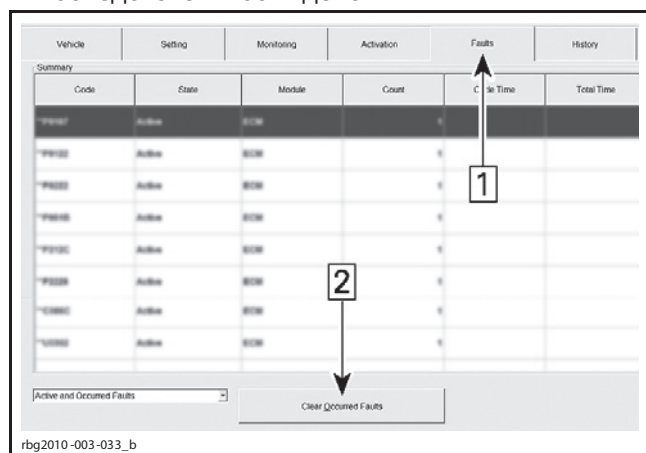


## Удаление кодов неисправностей

1. Не завершайте сеанс работы в BUDS.
2. В интерфейсе программного обеспечения BUDS нажмите кнопку «Read Data».



3. Выполните операции согласно указанной ниже последовательности действий.

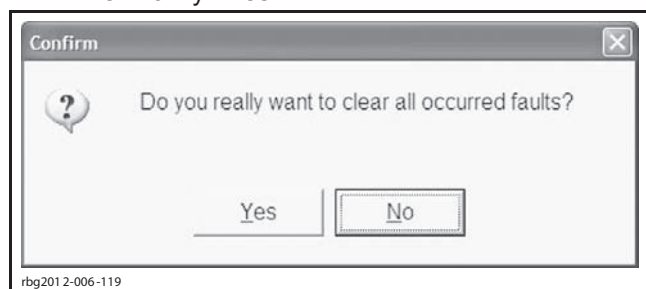


### УДАЛЕНИЕ КОДОВ НЕИСПРАВНОСТЕЙ

Шаг 1: Страница Faults

Шаг 2: Нажмите кнопку «Clear Occurred Faults»

4. После появления указанного ниже сообщения нажмите кнопку «Yes».



5. Поверните ключ в замке зажигания в положение «OFF» (выкл.).

**ЗАМЕЧАНИЕ** Перед тем как завершить работу с программным обеспечением BUDS или отсоединить диагностический провод MPI-2 от диагностического разъёма на борту транспортного средства, необходимо повернуть ключ в замке зажигания в положение ВЫКЛ. Если нарушен рекомендованный порядок действий, возможно повреждение транспортного средства.

6. Отсоедините диагностический провод MPI-2 от транспортного средства.

7. Если файл V.U.D.S. .mpet был сохранён на этапе ОБНОВЛЕНИЕ КАЛИБРОВКИ TCM (TCM MY13) (1/2), для того чтобы изучить и устранить неисправности на борту транспортного средства, откройте этот файл.

## ГАРАНТИЙНОЕ ОБЕСПЕЧЕНИЕ

При оформлении бланка гарантийного требования используйте следующие данные. Будет выполнена компенсация трудозатрат по обновлению программного обеспечения.

### Модели 2011

РЕМОНТ (ОБНОВЛЕНИЕ КАЛИБРОВКИ МОДУЛЯ TCM)	
Кампания номер	2011-0015
Тип гарантии	07
Действие	Ремонт
Flat Rate Time	0,3 н.ч.

Сделайте отметку в поле *РЕМОНТ*.

### Модели 2012

РЕМОНТ (ОБНОВЛЕНИЕ КАЛИБРОВКИ МОДУЛЯ TCM)	
Кампания номер	2012-0009
Тип гарантии	07
Действие	Ремонт
Flat Rate Time	0,3 н.ч.

Сделайте отметку в поле *РЕМОНТ*.

## ПРИЛОЖЕНИЕ: ТЕХНИКА ДЛЯ ДОРАБОТКИ 2011 МОДЕЛЬНОГО ГОДА

### **Модель: А4ВА**

с 000001 по 000048  
с 000085 по 000123  
с 000125 по 000132  
с 000169 по 000215  
с 000277 по 000283  
с 000285 по 000338  
с 000340 по 000342  
с 000344 по 000357  
с 000359 по 000371  
с 000385 по 000416  
с 000419 по 000432  
с 000445 по 000492  
с 000505 по 000528  
с 000541 по 000552  
с 000589 по 000598  
с 000601 по 000612  
с 000661 по 000684  
с 000686 по 000688  
000690  
с 000692 по 000696  
с 000745 по 000749  
с 000751 по 000765  
с 000767 по 000771  
с 000773 по 000780  
с 000793 по 000838  
с 000841 по 000852  
с 000901 по 000903  
с 000905 по 000918  
с 000920 по 000936  
с 000997 по 001003  
с 001005 по 001009  
с 001011 по 001032  
с 001057 по 001070  
с 001073 по 001092  
с 001106 по 001109  
с 001112 по 001130  
с 001132 по 001138  
001140  
с 001147 по 001149  
с 001152 по 001158  
с 001171 по 001176  
с 001178 по 001188  
**Модель: А4ВВ**  
с 000133 по 000137  
с 000141 по 000143  
с 000218 по 000219  
с 000222 по 000223  
с 000225 по 000226  
000228  
000254  
000257  
с 000263 по 000270

### **Модель: А4ВВ (продолжение)**

с 000274 по 000276  
с 000376 по 000377  
с 000379 по 000380  
с 000382 по 000384  
с 000493 по 000494  
с 000496 по 000497  
с 000500 по 000502  
000504  
000557  
с 000561 по 000566  
с 000571 по 000576  
000613  
с 000617 по 000620  
000624  
000638  
с 000641 по 000642  
с 000645 по 000646  
000651  
000654  
с 000659 по 000660  
000721  
000724  
с 000726 по 000729  
000731  
000853  
000855  
000860  
с 000862 по 000864  
000937  
000939  
с 000942 по 000943  
000946  
000951  
000954  
с 000957 по 000959  
с 000961 по 000964  
с 000967 по 000968  
с 000970 по 000972  
001033  
с 001036 по 001037  
001039  
с 001041 по 001044  
001094  
001096  
001098  
с 001161 по 001165  
001168  
с 001189 по 001191  
с 001195 по 001196  
с 001198 по 001199  
001210  
001223

### **Модель: А4ВС**

000001  
с 000003 по 000014  
с 000027 по 000074  
с 000159 по 000160  
с 000162 по 000172  
с 000174 по 000194  
с 000267 по 000302  
с 000375 по 000430  
с 000432 по 000458  
с 000483 по 000528  
с 000616 по 000658  
с 000660 по 000662  
000723  
с 000725 по 000734  
с 000759 по 000782  
с 000807 по 000818  
с 000831 по 000848  
с 000850 по 000890  
с 000951 по 000974  
с 000999 по 001026  
с 001028 по 001046  
с 001095 по 001142  
с 001203 по 001238  
с 001275 по 001310  
с 001407 по 001416  
с 001418 по 001425  
с 001427 по 001442  
с 001467 по 001502  
с 001509 по 001517  
с 001519 по 001532  
**Модель: А4ВД**  
с 000015 по 000016  
с 000018 по 000023  
с 000025 по 000026  
с 000135 по 000137  
000139  
с 000141 по 000142  
000146  
000148  
000150  
с 000154 по 000156  
000158  
с 000255 по 000257  
с 000262 по 000266  
000556  
000558  
000560  
000563  
с 000565 по 000566  
с 000568 по 000569  
000572  
000713



**Модель: A4BD (продолжение)**

000715  
 000717  
 000722  
 001143  
 001154  
 001264  
 с 001267 по 001268

**Модель: A4BE**

с 000013 по 000120  
 с 000337 по 000387  
 с 000389 по 000408  
 с 000577 по 000594  
 с 000596 по 000660  
 с 000757 по 000759  
 с 000761 по 000804  
 с 000925 по 000960  
 с 001081 по 001116  
 с 001177 по 001188  
 с 001225 по 001236  
 с 001273 по 001284  
 с 001345 по 001372  
 с 001374 по 001380  
 с 001429 по 001452  
 с 001537 по 001584  
 с 001633 по 001644  
 с 001729 по 001741  
 с 001743 по 001763  
 с 001825 по 001837  
 с 001839 по 001860  
 с 001921 по 001956  
 с 001993 по 002037  
 с 002039 по 002040  
 с 002089 по 002122  
 с 002124 по 002127  
 с 002129 по 002130  
 с 002132 по 002136  
 с 002155 по 002161  
 с 002163 по 002178

**Модель: A4BF**

с 000002 по 000006  
 с 000009 по 000012  
 с 000145 по 000146  
 000148  
 с 000150 по 000152  
 с 000154 по 000159  
 000161  
 000163  
 с 000165 по 000166  
 000168  
 с 000313 по 000314  
 с 000316 по 000317  
 000320  
 с 000322 по 000323  
 с 000325 по 000328  
 с 000330 по 000335

**Модель: A4BF (продолжение)**

с 000530 по 000531  
 с 000533 по 000534  
 с 000536 по 000537  
 000539  
 с 000541 по 000546  
 с 000548 по 000550  
 000552  
 000554  
 000556  
 с 000558 по 000559  
 с 000561 по 000564  
 с 000566 по 000569  
 с 000571 по 000572  
 с 000902 по 000903  
 000907  
 с 000911 по 000912  
 с 000914 по 000915  
 001069  
 001076  
 001153  
 001155  
 001164  
 001166  
 001171  
 001175  
 001203  
 001206  
 001208  
 с 001211 по 001212  
 001286  
 001290  
 001294  
 001296  
 001301  
 с 001304 по 001306  
 001513  
 001515  
 с 001522 по 001524  
 001527  
 с 001529 по 001531  
 001536  
 с 001645 по 001654  
 001656  
 с 001814 по 001816  
 001818  
 с 001820 по 001821  
 001824  
 001912  
 001914  
 с 002192 по 002193  
 002195  
 002197  
 с 002201 по 002202

**Модель: A4BG**

с 000001 по 000002  
 с 000027 по 000108  
 с 000110 по 000170  
 с 000243 по 000312  
 с 000314 по 000338  
 с 000387 по 000431  
 с 000433 по 000494  
 с 000543 по 000566  
 с 000568 по 000578  
 с 000627 по 000651  
 с 000653 по 000656  
 с 000658 по 000674  
 с 000699 по 000725  
 с 000727 по 000734  
 с 000771 по 000842  
 с 000855 по 000887  
 с 000889 по 000890  
 с 000903 по 000949  
 с 000951 по 000954  
 с 000956 по 000962  
 с 000965 по 000973  
 с 000975 по 001010  
 с 001012 по 001034  
 с 001047 по 001058  
 с 001065 по 001082  
 001095

**Модель: A4BH**

000004  
 с 000006 по 000012  
 000014  
 с 000017 по 000020  
 000023  
 000025  
 с 000233 по 000234  
 с 000236 по 000238  
 с 000240 по 000242  
 с 000375 по 000376  
 с 000380 по 000382  
 с 000615 по 000616  
 с 000618 по 000619  
 000621  
 с 000623 по 000626  
 000695  
 000845  
 000847  
 000849  
 000854  
 001083  
 001088  
 001091  
 001094

**Модель: A9BA**

с 000241 по 000242  
 с 000244 по 000259  
 с 000261 по 000288

**Модель: А9ВА (продолжение)**

с 000469 по 000475  
с 000477 по 000504  
с 000721 по 000732  
с 000877 по 000900  
с 001033 по 001043  
с 001045 по 001056  
с 001141 по 001152  
с 001261 по 001272  
с 001309 по 001330  
с 001332 по 001344  
с 001490 по 001494  
с 001496 по 001497  
с 001499 по 001509  
с 001511 по 001512  
с 001705 по 001721  
с 001723 по 001728  
001777  
001780  
с 001782 по 001784  
с 001786 по 001798  
с 001800 по 001812  
с 001885 по 001908  
с 002041 по 002055  
с 002057 по 002064

**Модель: А9ВВ**

000122  
с 000124 по 000144  
с 000289 по 000290  
с 000292 по 000293  
с 000296 по 000300  
с 000303 по 000312  
000505  
000507  
с 000509 по 000510  
000512  
с 000516 по 000518  
с 000520 по 000521  
с 000523 по 000524  
с 000526 по 000528  
с 000735 по 000736  
000739  
000742  
с 000745 по 000746  
000750  
000752  
000755  
с 001058 по 001060  
001062  
с 001064 по 001068  
с 001213 по 001215  
001222  
с 001585 по 001593  
с 001595 по 001596

**Модель: А9ВС**

000002

**Модель: А9ВС (продолжение)**

с 000195 по 000230  
с 000303 по 000335  
с 000337 по 000338  
с 000459 по 000460  
с 000462 по 000465  
с 000467 по 000470  
с 000531 по 000532  
с 000534 по 000538  
с 000540 по 000554  
с 000663 по 000686  
с 000735 по 000742  
с 000744 по 000746  
с 000819 по 000830  
с 000891 по 000914  
с 000975 по 000981  
с 000983 по 000986  
с 001047 по 001052  
с 001054 по 001082  
с 001155 по 001164  
001166  
с 001239 по 001250  
с 001311 по 001313  
001315  
с 001317 по 001335  
с 001337 по 001343  
с 001345 по 001346  
с 001443 по 001445  
с 001447 по 001463  
001466

**Модель: В9ВА**

с 000001 по 000278  
с 000387 по 000782  
с 000831 по 001058  
с 001083 по 001226  
с 001239 по 001370  
с 001419 по 001490  
с 001492 по 001497  
с 001499 по 001502  
с 001551 по 001655  
с 001657 по 001658  
с 001707 по 001736  
с 001738 по 001790  
с 001839 по 001914  
с 001916 по 001970  
с 001983 по 002050  
с 002052 по 002058

**Модель: В9ВВ**

с 000279 по 000280  
с 000282 по 000289  
с 000291 по 000297  
с 000299 по 000304  
с 000306 по 000310  
000312  
с 000314 по 000315  
с 000317 по 000325

**Модель: В9ВВ (продолжение)**

с 000327 по 000330  
с 000332 по 000345  
с 000347 по 000360  
с 000364 по 000365  
000367  
000373  
с 000377 по 000381  
с 000383 по 000384  
000386  
000784  
с 000786 по 000789  
с 000791 по 000793  
000795  
с 000799 по 000804  
с 000806 по 000810  
с 000813 по 000814  
с 000819 по 000824  
с 000826 по 000830  
001059  
с 001061 по 001062  
с 001064 по 001071  
с 001073 по 001077  
001079  
001081  
с 001227 по 001238  
с 001371 по 001377  
с 001379 по 001402  
001404  
с 001406 по 001418  
с 001503 по 001508  
001510  
с 001513 по 001519  
с 001521 по 001534  
с 001537 по 001550  
с 001660 по 001663  
с 001665 по 001669  
001671  
001673  
001675  
с 001677 по 001678  
001681  
001684  
001687  
001689  
с 001691 по 001694  
с 001698 по 001703  
001791  
с 001793 по 001815  
с 001818 по 001831  
с 001834 по 001836  
001838  
с 001971 по 001972  
с 001974 по 001978  
с 001981 по 001982  
с 002059 по 002061  
с 002063 по 002064

**Модель: В9ВВ (продолжение)**

002067

с 002070 по 002072

с 002075 по 002080

с 002082 по 002083

с 002085 по 002090

с 002092 по 002095

с 002097 по 002100

002102

с 002104 по 002113

с 002115 по 002119

с 002121 по 002125

с 002129 по 002131

с 002133 по 002136

## ПРИЛОЖЕНИЕ: ТЕХНИКА ДЛЯ ДОРАБОТКИ 2012 МОДЕЛЬНОГО ГОДА

### *Модель: А4СА*

000001  
с 000029 по 000031  
с 000033 по 000035  
с 000040 по 000051  
с 000053 по 000059  
с 000061 по 000068  
с 000070 по 000072  
с 000074 по 000078  
с 000080 по 000081  
с 000083 по 000085  
000194  
000196  
с 000198 по 000203  
с 000206 по 000208  
с 000210 по 000213  
с 000215 по 000216  
с 000218 по 000222  
с 000224 по 000233  
с 000235 по 000242  
000244  
с 000246 по 000250  
000253  
с 000341 по 000345  
с 000348 по 000350  
000352  
с 000354 по 000356  
000359  
с 000361 по 000362  
000364  
000366  
000369  
000372  
с 000374 по 000375  
000377  
с 000381 по 000385  
с 000387 по 000388  
с 000390 по 000397  
с 000422 по 000423  
с 000425 по 000428  
с 000431 по 000432  
с 000434 по 000435  
000437  
с 000439 по 000442  
с 000444 по 000445  
000447  
с 000451 по 000453  
с 000455 по 000456  
000458  
с 000460 по 000469  
с 000471 по 000472  
000476  
000478

### *Модель: А4СА (подолжение)*

000481  
000651  
000653  
с 000659 по 000661  
с 000664 по 000665  
000669  
с 000672 по 000673  
с 000677 по 000678  
000680  
000682  
с 000684 по 000686  
с 000691 по 000692  
с 000819 по 000820  
с 000825 по 000826  
000828  
с 000831 по 000834  
с 000838 по 000839  
с 000841 по 000842  
000848  
000850  
с 000853 по 000856  
000859  
000863  
с 000866 по 000867  
000871  
с 000874 по 000876  
000880  
000884  
001026  
001029  
001031  
001035  
с 001037 по 001039  
001041  
с 001043 по 001044  
001046  
001048  
001052  
001060  
001065  
с 001118 по 001120  
с 001124 по 001127  
001129  
001131  
с 001135 по 001136  
001138  
001142  
с 001145 по 001146  
с 001149 по 001151  
с 001153 по 001154  
001159  
с 001161 по 001162  
с 001190 по 001191

### *Модель: А4СА (продолжение)*

с 001193 по 001194  
001196  
с 001201 по 001203  
001208  
с 001213 по 001214  
001218  
001225  
001236  
001239  
001243  
с 001246 по 001247  
с 001312 по 001313  
с 001319 по 001321  
001323  
001327  
с 001329 по 001330  
с 001332 по 001333  
001335  
001339  
001341  
001343  
001350  
001352  
001354  
001365  
001369  
001392  
001396  
с 001400 по 001401  
с 001406 по 001408  
001457  
001460  
001463  
001484  
001489  
001575  
001590  
001593  
001658  
001665  
001668  
001673  
001684  
001686  
001690  
с 001718 по 001719  
001723  
001725  
001731  
001733  
с 001746 по 001747  
с 001751 по 001752  
001826

**Модель: А4СА (продолжение)**

001831  
001833  
001841  
001843  
001848  
001887  
001903  
001910  
001919  
001944  
001985  
**Модель: А4СВ**  
000087  
000089  
000092  
000096  
000256  
000259  
с 000261 по 000263  
000398  
000402  
с 000409 по 000411  
с 000413 по 000414  
000416  
000701  
001081  
001253

**Модель: А4СС**

000013  
с 000015 по 000019  
с 000022 по 000024  
с 000026 по 000031  
с 000033 по 000037  
000039  
с 000041 по 000043  
с 000045 по 000049  
с 000051 по 000052  
000056  
с 000058 по 000060  
000062  
000064  
с 000067 по 000068  
с 000070 по 000072  
000110  
с 000113 по 000118  
с 000121 по 000125  
с 000128 по 000132  
с 000169 по 000173  
000176  
с 000179 по 000181  
с 000183 по 000186  
с 000188 по 000190  
с 000192 по 000196  
с 000198 по 000199  
000201

**Модель: А4СС (продолжение)**

000204  
с 000206 по 000207  
000209  
000211  
с 000213 по 000216  
с 000218 по 000223  
000225  
с 000227 по 000231  
с 000233 по 000234  
000236  
с 000239 по 000241  
000243  
000245  
000248  
с 000250 по 000252  
с 000254 по 000255  
с 000257 по 000262  
000266  
с 000268 по 000269  
с 000271 по 000272  
с 000274 по 000275  
000277  
с 000281 по 000283  
000286  
с 000289 по 000292  
000294  
с 000299 по 000303  
с 000305 по 000307  
000312  
000314  
000316  
с 000322 по 000323  
с 000328 по 000329  
000331  
000339  
000342  
с 000344 по 000346  
000348  
с 000351 по 000352  
000355  
000357  
000409  
с 000414 по 000415  
000418  
000421  
с 000426 по 000428  
000431  
с 000435 по 000436  
000438  
000440  
000442  
000444  
000446  
000448  
с 000450 по 000454  
000481

**Модель: А4СС (продолжение)**

000486  
000490  
000493  
000497  
000500  
с 000502 по 000504  
с 000506 по 000507  
с 000509 по 000511  
с 000513 по 000514  
с 000517 по 000518  
000521  
000523  
000530  
000533  
с 000536 по 000538  
с 000540 по 000541  
000543  
000545  
000548  
000550  
с 000553 по 000556  
000558  
000561  
с 000567 по 000569  
000571  
с 000574 по 000575  
000577  
с 000579 по 000580  
000584  
000587  
000591  
с 000594 по 000595  
000598  
с 000600 по 000601  
000603  
с 000607 по 000608  
000610  
000673  
000675  
000679  
000681  
000684  
с 000697 по 000700  
000705  
000707  
000709  
с 000711 по 000712  
000717  
с 000719 по 000720  
000724  
с 000727 по 000728  
000733  
с 000735 по 000736  
000739  
000743  
000750

**Модель: А4СС (продолжение)**

000755  
000758  
000766  
000788  
000792  
000794  
000796  
000803  
с 000806 по 000807  
с 000814 по 000815  
000818  
с 000823 по 000825  
000827  
000832  
000836  
000840  
с 000867 по 000869  
000871  
000874  
000877  
000882  
000891  
000898  
000914  
000919  
000921  
000928  
000930  
000935  
000953  
000955  
с 000958 по 000959  
с 000961 по 000962  
000970  
000974  
000977  
000983  
001012  
001024  
001037  
001040  
001042  
001046  
001062  
001110

**Модель: А4СD**

000009  
000102  
000105  
000159  
000163  
000365  
000401

**Модель: А4СE**

000543

**Модель: А4СE (продолжение)**

с 000547 по 000548  
с 000550 по 000551  
000553  
000555  
с 000558 по 000561  
001171  
001599

**Модель: А4СF**

000376  
000383  
000385  
000387  
000389  
000639  
000643  
000647  
000906

**Модель: А4СG**

с 000001 по 000004  
с 000007 по 000008  
000010  
с 000014 по 000015  
000017  
с 000019 по 000020  
с 000023 по 000026  
с 000028 по 000030  
с 000032 по 000033  
000036  
000121  
000123  
с 000126 по 000127  
с 000132 по 000134  
000137  
с 000140 по 000143  
000146  
000153  
с 000155 по 000157  
с 000160 по 000161  
000163  
с 000165 по 000166  
000168  
000171  
000173  
000175  
000180  
000289  
000291  
с 000294 по 000296  
с 000300 по 000303  
с 000305 по 000306  
000311  
000315  
000317  
000321  
с 000323 по 000324

**Модель: А4СG (продолжение)**

000326  
000328  
000333  
с 000335 по 000336  
000409  
000411  
000413  
000419  
с 000421 по 000423  
с 000428 по 000429  
с 000431 по 000434  
с 000436 по 000437  
с 000439 по 000443  
с 000446 по 000449  
с 000452 по 000454  
000456  
с 000510 по 000514  
000517  
000522  
с 000524 по 000525  
с 000528 по 000529  
000532  
000536  
000541  
000546  
000553  
000555  
с 000557 по 000558  
000564  
000566  
000568  
000572  
с 000579 по 000580  
000582  
000584  
с 000587 по 000588  
000591  
с 000595 по 000597  
000600  
с 000602 по 000603  
000605  
с 000607 по 000608  
000611  
с 000614 по 000615  
с 000620 по 000621  
000623  
000700  
000702  
с 000704 по 000705  
000712  
с 000716 по 000717  
000719  
000725  
000727  
с 000730 по 000732  
000827



**Модель: А4СG (продолжение)**

с 000831 по 000832  
000836  
с 000840 по 000841  
000845  
с 000850 по 000852  
с 000854 по 000855  
000890  
с 000898 по 000899  
с 000903 по 000905  
000908  
с 000911 по 000913  
с 000915 по 000917  
000920  
с 000925 по 000926  
000928  
с 000932 по 000933  
с 000935 по 000937  
000939  
000941  
000944  
000987  
000993  
с 000998 по 000999  
с 001001 по 001002  
001007  
001009  
001012  
001014  
с 001018 по 001019  
001024  
001032  
001036  
001044  
001070  
с 001075 по 001076  
001081  
с 001093 по 001095  
с 001097 по 001098  
001142  
001144  
001146  
001156  
001164  
с 001169 по 001170  
001172  
001175  
с 001177 по 001178  
с 001182 по 001184  
001292  
001294  
001313  
001317  
001324  
001326  
с 001329 по 001330  
с 001334 по 001335

**Модель: А4СG (продолжение)**

001370  
001373  
001377  
с 001389 по 001390  
001419  
с 001423 по 001424  
с 001432 по 001433  
с 001439 по 001440  
001530  
001532  
с 001539 по 001541  
001613  
001615  
001618  
001638  
001644  
001682  
001684  
001692  
**Модель: А4СН**  
с 000056 по 000057  
**Модель: А4СJ**  
с 000100 по 000102  
000109  
с 000113 по 000114  
000501  
000805  
000813  
**Модель: А9СA**  
с 000003 по 000007  
000010  
с 000013 по 000023  
000025  
000170  
000173  
с 000175 по 000176  
с 000178 по 000181  
с 000183 по 000189  
с 000191 по 000192  
000326  
000328  
с 000330 по 000335  
000337  
000494  
с 000497 по 000499  
с 000501 по 000504  
000615  
с 000617 по 000618  
с 000621 по 000623  
с 000629 по 000632  
000635  
с 000640 по 000643  
000648  
000786

**Модель: А9СA (продолжение)**

000790  
с 000792 по 000793  
000796  
с 000799 по 000801  
000805  
с 000807 по 000808  
000813  
с 000815 по 000816  
с 001001 по 001003  
с 001006 по 001007  
001009  
001011  
001021  
001186  
001188  
001266  
001270  
001288  
001296  
с 001492 по 001493  
001499  
001501  
001504  
с 001506 по 001507  
001509  
001511  
001513  
с 001550 по 001551  
001561  
001563  
001568  
001650  
с 001654 по 001655  
001698  
001817  
001820  
001822  
001824  
001874  
**Модель: А9СВ**  
000161  
000316  
000321  
**Модель: А9СС**  
с 000074 по 000077  
с 000079 по 000084  
с 000086 по 000087  
000089  
с 000091 по 000092  
000094  
с 000253 по 000256  
000259  
с 000266 по 000270  
000272  
000278

**Модель: А9СС (продолжение)**

000281  
000283  
000286  
000288  
000457  
с 000460 по 000461  
000463  
с 000468 по 000469  
000471  
с 000473 по 000475  
000477  
000479  
с 000481 по 000482  
с 000485 по 000486  
000490  
с 000663 по 000665  
000667  
с 000669 по 000670  
000674  
000677  
с 000679 по 000680  
с 000683 по 000684  
000686  
000688  
000691  
000693  
с 000769 по 000770  
с 000773 по 000774  
000778  
000786  
000788  
с 000796 по 000797  
000802  
000804  
с 000962 по 000964  
с 000974 по 000975  
000978  
с 000980 по 000981  
000983  
001109  
001113  
с 001118 по 001119  
с 001124 по 001125  
с 001127 по 001128  
001189  
001193  
001195  
001198  
с 001200 по 001201  
001208  
001267  
001269  
001273  
001275  
с 001277 по 001278  
с 001283 по 001284

**Модель: А9СС (продолжение)**

001360  
с 001367 по 001368  
001405  
001414  
001477  
001479  
**Модель: А9СD**  
000533  
000537  
**Модель: А9СE**  
000068  
000070  
001728  
**Модель: В9СА**  
000001  
с 000003 по 000004  
000006  
с 000008 по 000010  
с 000012 по 000014  
с 000016 по 000022  
с 000026 по 000029  
с 000032 по 000033  
с 000035 по 000036  
с 000038 по 000040  
с 000042 по 000044  
с 000046 по 000048  
с 000050 по 000053  
с 000055 по 000063  
с 000065 по 000066  
000068  
с 000070 по 000074  
с 000076 по 000077  
с 000079 по 000081  
с 000083 по 000084  
с 000123 по 000133  
с 000135 по 000144  
с 000146 по 000147  
000149  
с 000152 по 000158  
с 000161 по 000166  
с 000168 по 000169  
000183  
с 000185 по 000186  
с 000189 по 000190  
с 000192 по 000194  
с 000197 по 000198  
000200  
000202  
000204  
000206  
с 000208 по 000209  
с 000213 по 000215  
с 000217 по 000219  
000223

**Модель: В9СА (продолжение)**

с 000225 по 000228  
000230  
000235  
с 000237 по 000239  
с 000241 по 000242  
с 000244 по 000245  
с 000249 по 000258  
с 000260 по 000273  
000275  
с 000277 по 000281  
000283  
000285  
с 000287 по 000290  
000292  
000294  
000296  
с 000298 по 000299  
с 000303 по 000306  
с 000308 по 000309  
000311  
с 000313 по 000314  
000318  
000321  
с 000323 по 000324  
000327  
000330  
000332  
с 000334 по 000336  
с 000339 по 000343  
000348  
с 000350 по 000352  
с 000354 по 000355  
с 000357 по 000359  
с 000362 по 000364  
с 000366 по 000368  
000370  
с 000373 по 000374  
000425  
000427  
000429  
с 000433 по 000434  
000795  
с 000797 по 000798  
000802  
с 000804 по 000805  
с 000810 по 000811  
000813  
000815  
000817  
000821  
000823  
000829  
с 000915 по 000916  
000919  
с 000924 по 000925  
000928

**Модель: В9СА (продолжение)**

с 000931 по 000932  
 000934  
 с 000938 по 000941  
 с 000946 по 000947  
 с 000949 по 000950  
 001051  
 с 001055 по 001058  
 с 001062 по 001064  
 с 001069 по 001070  
 001076  
 с 001078 по 001079  
 с 001087 по 001088  
 001090  
 001092  
 001094  
 001096  
 001098  
 001104  
 с 001106 по 001108  
 001111  
 001115  
 001117  
 с 001119 по 001120  
 001123  
 с 001125 по 001128  
 001192  
 с 001197 по 001198  
 с 001200 по 001202  
 001206  
 с 001209 по 001210  
 001212  
 001215  
 001218  
 001222  
 001226  
 001230  
 с 001233 по 001234  
 001236  
 001238  
 001311  
 001317  
 001326  
 001334  
 001350  
 001387  
 с 001389 по 001393  
 001443  
 с 001447 по 001448  
 001451  
 001505  
 001509  
 001511  
 001513  
 001522  
 001556  
 001559

**Модель: В9СА (продолжение)**

001562  
 001667  
 001672  
 001679  
 001749  
**Модель: В9СВ**  
 с 000087 по 000088  
 с 000090 по 000091  
 с 000093 по 000094  
 000099  
 с 000101 по 000104  
 000107  
 000114  
 000116  
 с 000118 по 000122  
 000174  
 000176  
 000180  
 000377  
 с 000383 по 000384  
 000387  
 000389  
 с 000393 по 000396  
 000398  
 001182  
 001184  
 001188  
 001363  
 001370  
 001468  
 001489  
**Модель: В9СС**  
 с 000049 по 000060  
 с 000062 по 000067  
 с 000069 по 000085  
 с 000087 по 000128  
 с 000130 по 000140  
 с 000142 по 000146  
 с 000148 по 000150  
 с 000152 по 000156  
 с 000194 по 000210  
 с 000212 по 000229  
 с 000231 по 000234  
 000236  
 000238  
 000241  
 с 000243 по 000251  
 с 000255 по 000276  
 с 000279 по 000280  
 с 000282 по 000292  
 с 000295 по 000296  
 000298  
 с 000300 по 000304  
 000306  
 с 000308 по 000310

**Модель: В9СС (продолжение)**

с 000313 по 000317  
 с 000319 по 000321  
 с 000323 по 000330  
 000332  
 000336  
 с 000341 по 000342  
 с 000344 по 000347  
 000350  
 с 000353 по 000356  
 с 000358 по 000367  
 с 000369 по 000370  
 с 000373 по 000386  
 с 000388 по 000390  
 с 000392 по 000393  
 с 000395 по 000396  
 с 000398 по 000401  
 000405  
 000407  
 с 000410 по 000411  
 с 000413 по 000416  
 000418  
 000420  
 с 000457 по 000461  
 с 000464 по 000466  
 000468  
 с 000481 по 000483  
 000485  
 с 000488 по 000491  
 с 000493 по 000494  
 000496  
 000498  
 с 000501 по 000506  
 000508  
 с 000511 по 000513  
 с 000515 по 000517  
 000519  
 000522  
 с 000525 по 000527  
 000531  
 с 000533 по 000538  
 с 000540 по 000541  
 с 000543 по 000546  
 с 000550 по 000558  
 с 000560 по 000564  
 с 000566 по 000568  
 с 000570 по 000575  
 с 000577 по 000582  
 с 000584 по 000585  
 000588  
 с 000591 по 000592  
 с 000594 по 000596  
 с 000600 по 000606  
 с 000608 по 000611  
 с 000617 по 000622  
 с 000624 по 000627  
 с 000629 по 000630

**Модель: В9СС (продолжение)**

с 000632 по 000633  
с 000636 по 000649  
с 000651 по 000652  
000654  
с 000656 по 000661  
с 000665 по 000674  
с 000676 по 000678  
000681  
000683  
000685  
с 000687 по 000694  
с 000698 по 000702  
000704  
000706  
с 000709 по 000710  
с 000712 по 000715  
с 000717 по 000724  
с 000726 по 000729  
с 000735 по 000736  
с 000739 по 000741  
000744  
с 000769 по 000770  
с 000773 по 000775  
с 000777 по 000779  
с 000782 по 000785  
000788  
с 000790 по 000795  
с 000799 по 000800  
с 000802 по 000803  
000805  
000807  
000810  
с 000812 по 000813  
000830  
с 000832 по 000833  
000836  
с 000838 по 000842  
с 000847 по 000848  
000854  
с 000856 по 000857  
с 000861 по 000862  
000864  
000866  
000868  
с 000870 по 000871  
с 000874 по 000876  
с 000878 по 000879  
с 000881 по 000889  
с 000892 по 000895  
000897  
с 000900 по 000902  
с 000908 по 000910  
000912  
с 000925 по 000926  
с 000928 по 000929  
000932

**Модель: В9СС (продолжение)**

с 000936 по 000946  
с 000951 по 000952  
с 000954 по 000958  
000961  
с 000963 по 000965  
000972  
с 000974 по 000975  
000977  
000979  
с 000982 по 000989  
с 000991 по 000993  
000995  
с 000999 по 001001  
001003  
с 001005 по 001009  
с 001011 по 001012  
с 001014 по 001016  
001018  
с 001020 по 001025  
с 001027 по 001029  
с 001031 по 001034  
с 001040 по 001041  
с 001044 по 001048  
001050  
с 001057 по 001058  
с 001061 по 001062  
001064  
001067  
с 001072 по 001081  
001083  
с 001085 по 001086  
с 001091 по 001092  
001094  
001096  
001100  
001102  
001105  
с 001107 по 001109  
с 001111 по 001112  
001114  
с 001116 по 001120  
001122  
001124  
001126  
001129  
с 001131 по 001134  
001138  
с 001140 по 001142  
с 001144 по 001145  
с 001149 по 001152  
001155  
001157  
001160  
001162  
001166  
001170

**Модель: В9СС (продолжение)**

с 001173 по 001176  
001178  
001180  
с 001184 по 001186  
с 001188 по 001189  
001193  
с 001196 по 001197  
001200  
001208  
с 001210 по 001211  
с 001215 по 001216  
с 001220 по 001221  
001224  
001230  
с 001232 по 001233  
001238  
с 001241 по 001243  
001245  
001247  
с 001249 по 001250  
001253  
001255  
001259  
001261  
001264  
001266  
с 001272 по 001274  
с 001279 по 001280  
с 001283 по 001284  
с 001333 по 001337  
с 001341 по 001343  
001352  
с 001354 по 001355  
001359  
001362  
001365  
001368  
с 001370 по 001372  
001375  
001378  
с 001383 по 001384  
001387  
001389  
001391  
с 001399 по 001400  
001403  
001429  
001434  
001436  
001438  
001445  
001447  
001449  
001454  
001463  
с 001465 по 001468

**Модель: B9CC (продолжение)**

001470  
с 001474 по 001475  
001482  
001484  
001486  
с 001501 по 001502  
001513  
001516  
с 001519 по 001520  
001523  
001530  
001535  
001571  
001580  
001595  
001599  
001620  
001652  
с 001656 по 001657  
001659  
001683  
001693  
001700  
с 001702 по 001703  
001826  
**Модель: B9CD**  
с 000003 по 000004  
с 000007 по 000008  
000012  
000015  
с 000020 по 000021  
000025  
с 000027 по 000029  
000031  
000035  
с 000041 по 000042  
с 000044 по 000045  
000048  
с 000158 по 000163  
000166  
с 000168 по 000171  
с 000174 по 000175  
с 000180 по 000181  
000183  
000186  
000189  
000191  
000817  
000821  
000824  
000826  
000914  
с 000916 по 000917  
000924  
001285

**Модель: B9CD (продолжение)**

001290  
001298  
001303  
001328  
**Модель: B9CE**  
с 000400 по 000403  
с 000405 по 000415  
000420  
000422  
с 000435 по 000442  
с 000444 по 000447  
000449  
с 000451 по 000467  
с 000469 по 000471  
с 000473 по 000475  
000477  
с 000481 по 000482  
000484  
000486  
с 000488 по 000492  
с 000494 по 000495  
с 000497 по 000516  
000518  
с 000520 по 000528  
с 000604 по 000612  
с 000618 по 000619  
000621  
с 000626 по 000632  
с 000634 по 000635  
с 000637 по 000638  
с 000663 по 000665  
с 000667 по 000673  
000675  
000677  
с 000681 по 000689  
с 000692 по 000693  
с 000695 по 000697  
с 000700 по 000701  
000703  
с 000705 по 000708  
с 000711 по 000712  
000717  
с 000721 по 000723  
с 000726 по 000732  
с 000734 по 000736  
с 000738 по 000740  
с 000742 по 000743  
000746  
000748  
000754  
000756  
с 000761 по 000764  
000766  
с 000768 по 000769  
000831

**Модель: B9CE (продолжение)**

000833  
000838  
с 000840 по 000842  
с 000844 по 000853  
с 000858 по 000859  
000861  
000864  
с 000866 по 000869  
000872  
с 000874 по 000875  
000877  
000879  
000882  
с 000885 по 000889  
с 000891 по 000893  
с 000895 по 000898  
с 000901 по 000903  
с 000905 по 000908  
000911  
000913  
с 000964 по 000966  
000969  
000971  
000973  
с 000975 по 000980  
000982  
с 000984 по 000985  
с 001000 по 001004  
001006  
001009  
001011  
001013  
с 001015 по 001016  
001018  
001021  
с 001023 по 001024  
001029  
001031  
001034  
с 001038 по 001040  
с 001043 по 001044  
с 001131 по 001132  
с 001134 по 001135  
с 001137 по 001138  
с 001140 по 001143  
001148  
001150  
с 001155 по 001156  
с 001160 по 001162  
001165  
001167  
с 001170 по 001171  
с 001173 по 001175  
001177  
001239  
с 001244 по 001245

**Модель: B9CE (продолжение)**

001247  
001250  
001252  
001254  
001256  
001259  
с 001261 по 001262  
001266  
001268  
с 001270 по 001274  
001276  
001278  
с 001280 по 001281  
с 001284 по 001289  
001291  
001293  
с 001295 по 001296  
001300  
с 001303 по 001304  
001306  
с 001308 по 001310  
с 001335 по 001338  
001342  
с 001344 по 001345  
с 001373 по 001374  
001376  
001378  
001381  
001407  
001412  
с 001414 по 001415  
001419  
с 001422 по 001423  
001430  
001433  
001438  
001442  
001492  
с 001496 по 001497  
001548  
с 001584 по 001585  
001603  
001605  
001608  
001616  
001618  
001643  
с 001646 по 001648  
001653  
001655  
001657

**Модель: B9CF**

с 000641 по 000642  
000645  
000649

**Модель: B9CF (продолжение)**

000654  
000658  
000990  
**Модель: B9CG**  
000584  
с 000586 по 000589  
с 000595 по 000596  
с 000598 по 000599  
с 000601 по 000602  
000785  
000791  
000794

**Модель: B9CH**

с 000421 по 000424  
000426  
с 000428 по 000430  
000432  
000434  
000437  
с 000442 по 000443  
000445  
000447  
000449  
с 000452 по 000453  
000455  
с 000469 по 000470  
000473  
с 000475 по 000477  
000745  
000748  
000750  
000755  
с 000758 по 000759  
000767  
001554

**Модель: B9CJ**

с 000555 по 000556  
с 000559 по 000560  
000562  
с 000566 по 000567  
с 000570 по 000578  
с 000772 по 000773  
000775  
000782  
000953  
000957  
000961  
001399