

25 мая 2012

 Предмет: **Spyder RT — Особенности функционирования аудиосистемы, рекомендации по ремонту и совместимость компонентов**

 No. **2012-10**

ГОД	МОДЕЛЬ	НОМЕР МОДЕЛИ	СЕРИЙНЫЙ НОМЕР
2010–2012	Все Spyder RT	Все	Все

## ОСОБЕННОСТИ ФУНКЦИОНИРОВАНИЯ АУДИОСИСТЕМЫ

### Транспортные средства не оборудованные радиомодулем

ДЕЙСТВИЕ/СОСТОЯНИЕ	ФУНКЦИОНИРОВАНИЕ В ШТАТНОМ РЕЖИМЕ
Перемещение по меню кнопкой MODE	Будут пропущены разделы «audio» и «CB»
Задействование функции «Audio» из раздела PREFERENCES	На главном экране отображается «FM»
Выбор настроек аудиосистемы (в разделе PREFERENCES)	Настройки аудиосистемы доступны, но не используются
Нажатие кнопок UP или DOWN, когда информационный центр отображает главное меню	Индикация уровня громкости отображается, но не используется

### Транспортные средства оборудованные радиомодулем

ДЕЙСТВИЕ/СОСТОЯНИЕ	ФУНКЦИОНИРОВАНИЕ В ШТАТНОМ РЕЖИМЕ
Установлен комплект CB	Доступны 3 отдельных настройки уровня громкости. <ol style="list-style-type: none"> <li>1. Громкость внутреннего переговорного устройства (VOX)</li> <li>2. Громкости от устройства CB</li> <li>3. Громкость мультимедийного центра</li> </ol> Владелец техники должен получить все необходимые инструкции по настройке и функциям устройств.

## РЕКОМЕНДАЦИИ ПО РЕМОНТУ

### Радиочастотные помехи

НЕИСПРАВНОСТЬ	ВОЗМОЖНАЯ ПРИЧИНА	СПОСОБ УСТРАНЕНИЯ
Неправильный диапазон радиочастот	Радиоприёмник не настроен на работу в данном регионе	Выполните соответствующую настройку радиоприёмника. См. <i>РУКОВОДСТВО ПО ЭКСПЛУАТАЦИИ</i> .
Радиоприёмник не реагирует на команды управления (при запуске или через некоторое время)	Неисправность внутренней цепи радиомодуля	Замените радиомодуль
Временная потеря радиосигнала при движении вблизи высоковольтных линий электропередач (проявление неисправности наиболее вероятно после замены радиомодуля)	Используется неправильный антенный провод	Установите соответствующий типу радиомодуля антенный провод и провод iPod. См. ниже <i>СОВМЕСТИМОСТЬ КОМПОНЕНТОВ</i> .

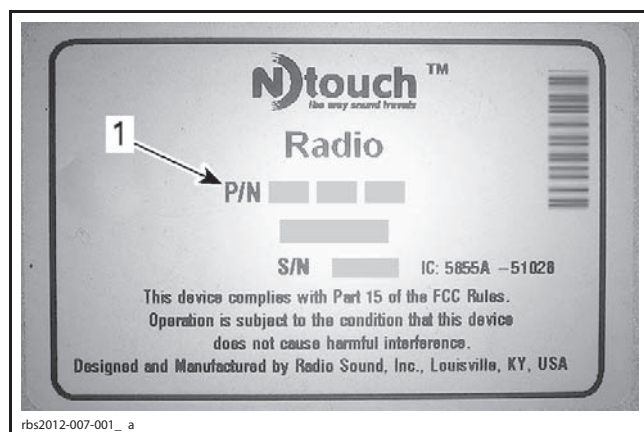
### СОВМЕСТИМОСТЬ КОМПОНЕНТОВ

Родстер Spyder RT может быть укомплектован радиомодулями различных типов.

К радиомодулю необходимо подобрать соответствующий антенный провод и провод iPod.

### Определение типа радиомодуля

Тип радиомодуля определяется по артикулу.



#### ЯРЛЫК НА РАДИОМОДУЛЕ

1. Артикул

## Совместное использование компонентов

P/N ПРОВОДА		P/N ТИП РАДИОМОДУЛЯ			
		710 002 271	710 002 348	710 002 675	710 003 144
Антенный провод	710 002 014 (короткий)	X	-	-	-
	710 003 154 (длинный) <sup>(2)</sup>	X	X	X	X
Провод iPod	710 002 016 (с чёрным боксом)	X	X	-	-
	710 002 676 (без чёрного бокса)	-	-	X	X

(2) **ВАЖНО:** Не развязывайте петли на антенном проводе. Эти петли предназначены для защиты от радиопомех.