



Дата: 18 января 2010

Предмет: **Файл калибровки DPS (используется, если выполняется замена DPS)**

№. 2011-10

ГОД	МОДЕЛЬ	НОМЕР МОДЕЛИ	СЕРИЙНЫЙ НОМЕР
2010	Renegade и Outlander	Все с DPS	Все
2011			

Динамический усилитель рулевого управления DPS (P/N 709 401 001) поставляемый как запасная часть, должен пройти процедуру обновления файла калибровки для обеспечения нормальной работоспособности.

ПРИМЕЧАНИЕ: Данная процедура применяется только в том случае, если происходит замена модуля DPS.

При работе всегда используйте последнюю версию программного обеспечения V.U.D.S. На момент опубликования данного бюллетеня последняя версия программного обеспечения V.U.D.S. для мотовездеходов Can-Am ATV™ – 2.3.31.

DPS (P/N)	V.U.D.S.	Файл калибровки (P/N)
709 401 001	2.3.31	715 900 136.FC

Действия

Описание подключения диагностического оборудования к мотовездеходу представлено в *CAN-AM 2008 RENEGADE & OUTLANDER SHOPMANUAL* — Section 06 ELECTRICAL SYSTEM, Subsection 1 under *MULTI-PURPOSE INTERFACE-2 (MPI-2) and V.U.D.S. SOFTWARE*.

Загрузка калибровочного файла

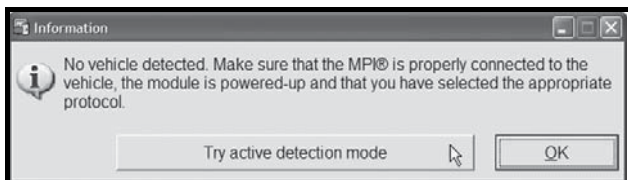
Файл калибровки доступен для загрузки на сайте РОСАН (авторизованный вход для Дилеров).

// Downloads// Ski-Doo/Lynx/Can-Am/Sea-Doo/Sport Boats// Программы V.U.D.S.//

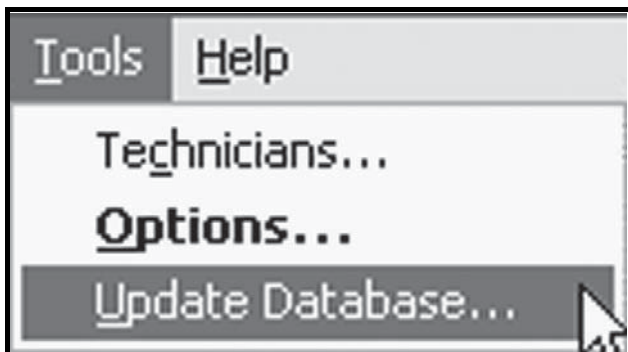
ПРИМЕЧАНИЕ: Для переноса файла на компьютер без подключения к Интернет, его можно записать на съемный носитель.

Обновление базы программного обеспечения V.U.D.S.

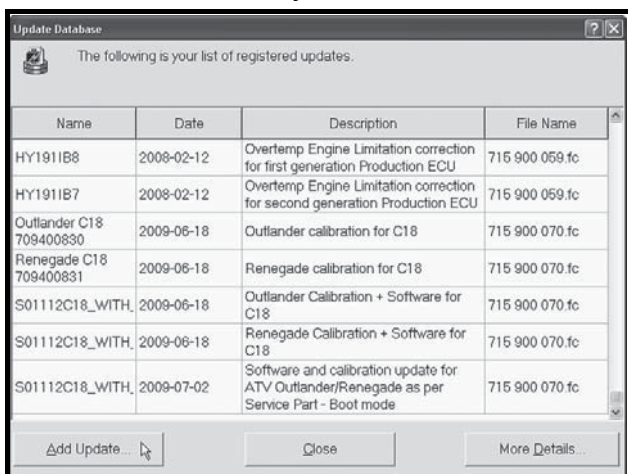
1. До запуска программного обеспечения V.U.D.S. выполните все необходимые подключения.
2. Поверните ключ зажигания в положение «ON».
3. Используйте версию программного обеспечения V.U.D.S. 2.3.31.
4. Запустите программное обеспечение V.U.D.S. и выполните вход в программу.
5. Сигнальные лампочки USB и CAN на блоке MPI-2 должны быть зеленого цвета.
6. Появившаяся ниже надпись должна исчезнуть сразу же после того, как программное обеспечение V.U.D.S. установит соединение. Если данное сообщение не исчезает, нажмите на кнопку «Try active detection mode».



7. В меню программного обеспечения B.U.D.S. выберите раздел «TOOLS»:
- перейдите в подраздел «UPDATE DATABASE»



8. Нажмите на кнопку «ADD UPDATE».



ТИПОВОЙ ПРИМЕР

9. Найдите предварительно сохраненный файл и нажмите на кнопку «OPEN».

10. В появившемся диалоговом окне, нажмите на кнопку «OK».

11. В диалоговом окне «Update Database» нажмите на кнопку «CLOSE».

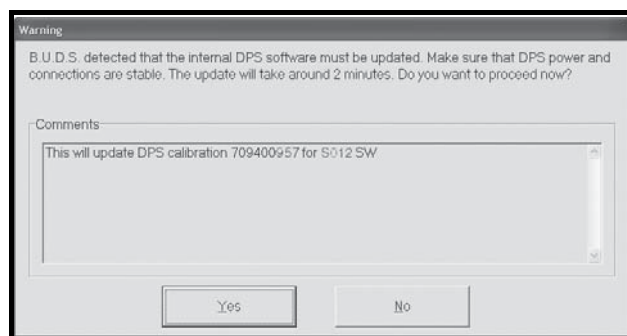
Обновление DPS (после установки DPS как новой запасной части)

ЗАМЕЧАНИЕ Во время выполнения процедуры как для компьютера, так и для электронного блока управления ECM необходимо обеспечить бесперебойную подачу питания.

1. Отключите «хранитель экрана». Для предотвращения сбоев обеспечьте бесперебойное питание компьютера.
2. Для работы используйте полностью заряженную аккумуляторную батарею или внешний источник питания. Проверьте заряд аккумуляторной батареи.
3. Нажмите на кнопку «READ DATA».



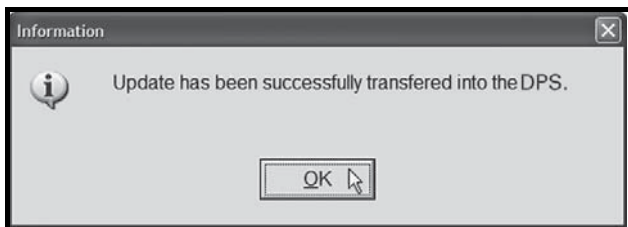
В процессе считывания данных появится сообщение с информацией о необходимости выполнить обновление.



ТИПОВОЙ ПРИМЕР – ОКНО B.U.D.S. ДЛЯ МОТОВЕЗДЕХОДА OUTLANDER

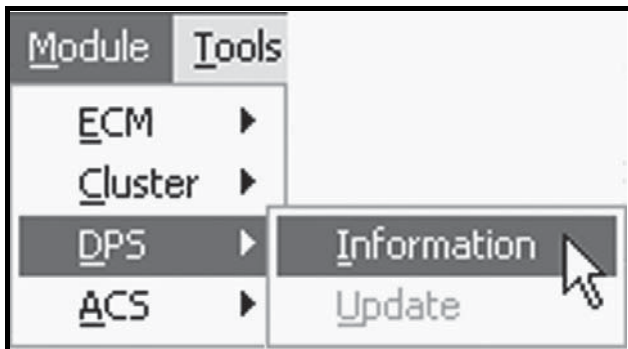
4. Нажмите на кнопку «YES».

ЗАМЕЧАНИЕ При обновлении программного обеспечения DPS на мониторе компьютера появятся песочные часы. Монитор компьютера может отключиться или казаться «застывшим». Не выполняйте никаких действий до появления на мониторе компьютера приведенного ниже сообщения. Нажмите на кнопку «OK».

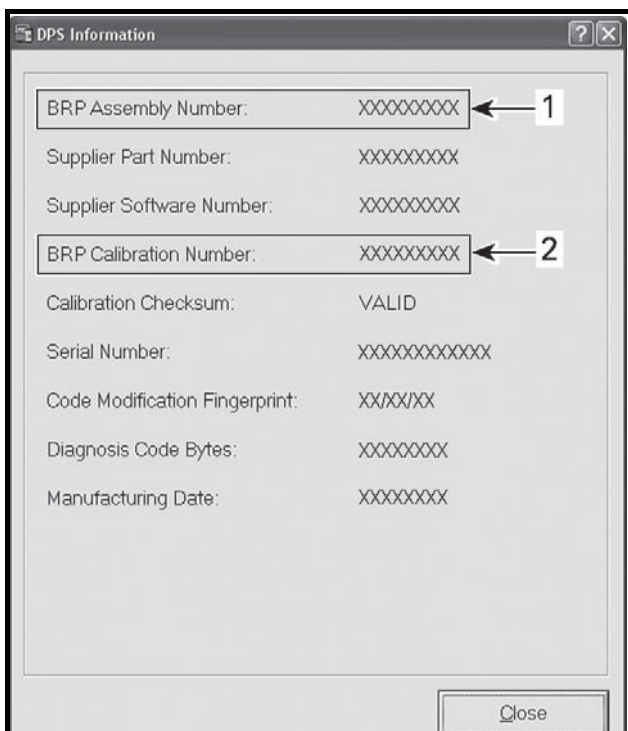


ПРИМЕЧАНИЕ: Будет выполнено автоматическое считывание данных «Read Data».

5. Откройте падающее меню «MODULE», подменю «DPS» и раздел «INFORMATION».



6. Выполните проверку номера «BRP Calibration Number».



ТИПОВОЙ ПРИМЕР

1. BRP Assembly Number
2. BRP Calibration Number

DPS	
BRP Assembly number	709 401 001
BRP Calibration number	модели Renegade: 709 400 956
	модели Outlander: 709 400 957

7. Если какой-либо номер в программном обеспечении не соответствует указанному выше, выполните процедуру обновления повторно.

ПРИМЕЧАНИЕ: В редких случаях программное обеспечение V.U.D.S. может не обновлять автоматически данные о калибровке как описано выше.

В этом случае необходимо:

- выбрать меню **Module**
- раздел **DPS/Update**

Это операция позволит обновить данные.

Если калибровка не установлена в DPS, будет зафиксирована ошибка CRC.