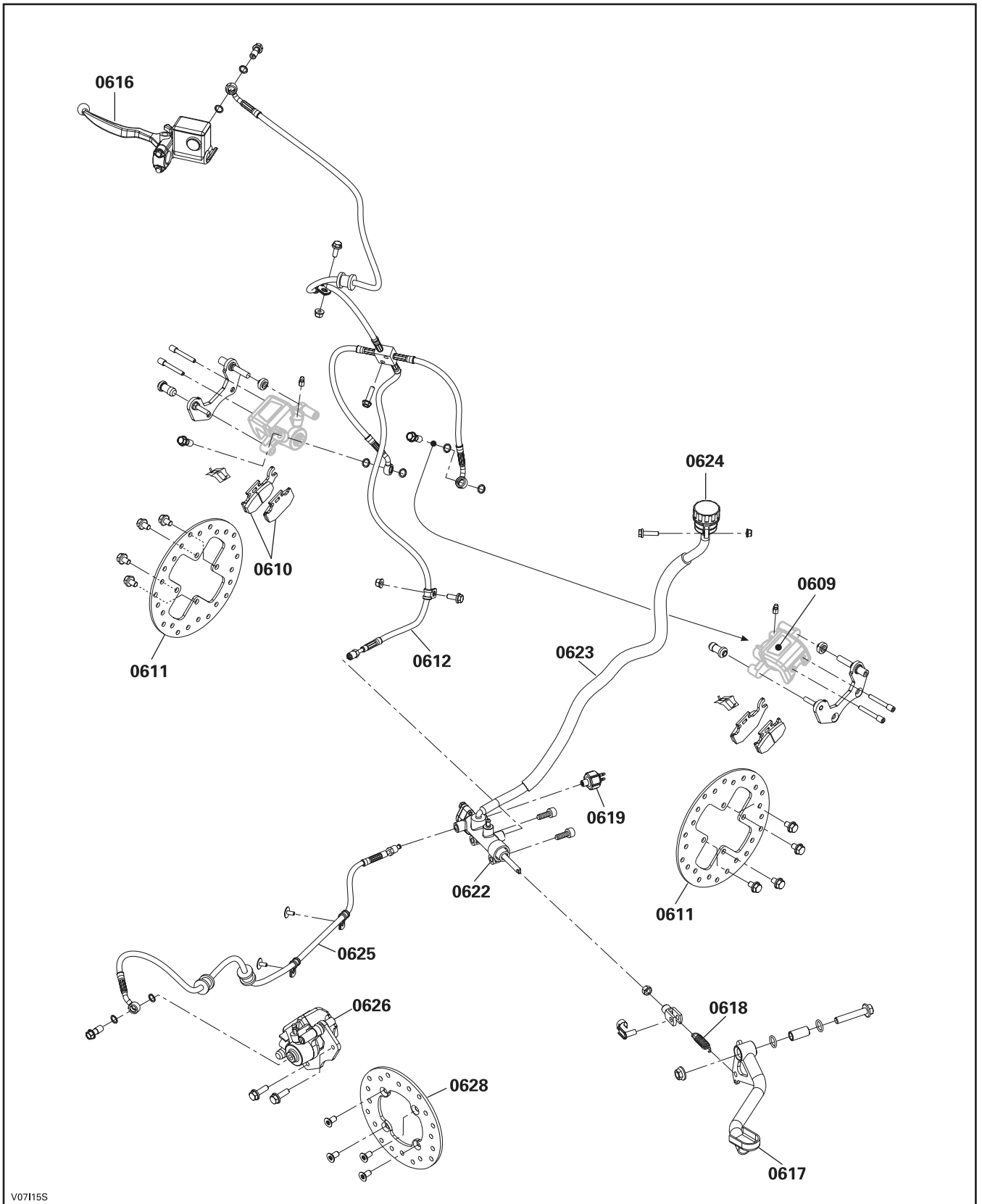


SYSTEM SYSTÈME	CODE	DESCRIPTION	OUTLANDER 400	OUTLANDER MAX 400	OUTLANDER 500	OUTLANDER MAX 500	OUTLANDER 650/800	OUTLANDER MAX 650/800	RENEGADE 500/800
			1	2	3	4	5	6	7
06	00	NO LABOR INVOLVED AUCUNE MAIN-D'OEUVRE	0	0	0	0	0	0	0
06	09	FRONT CALIPER (RH OR LH) ÉTRIER AVANT (DROIT OU GAUCHE)	0.4	0.4	0.4	0.4	0.4	0.4	0.4
06	10	FRONT BRAKE PAD (RH OR LH) PLAQUETTE DE FREIN AVANT (DROITE OU GAUCHE)	0.3	0.3	0.3	0.3	0.3	0.3	0.3
06	11	FRONT BRAKE DISC (RH OR LH) DISQUE DE FREIN AVANT (DROIT OU GAUCHE)	0.7	0.7	0.7	0.7	0.9	0.9	0.5
06	12	FRONT FLEXIBLE BRAKE HOSE BOYAU FLEXIBLE DE FREIN AVANT	0.9	0.9	0.9	0.9	0.9	0.9	0.9
06	16	FRONT MASTER CYLINDER MAÎTRE-CYLINDRE AVANT	0.4	0.4	0.4	0.4	0.4	0.4	0.4
06	17	REAR BRAKE PEDAL PÉDALE DE FREIN ARRIÈRE	0.4	0.4	0.4	0.4	0.4	0.4	0.4
06	18	REAR BRAKE PEDAL SPRING RESSORT DE LA PÉDALE DE FREIN ARRIÈRE	0.3	0.3	0.3	0.3	0.3	0.3	0.3
06	19	BRAKE SWITCH INTERRUPTEUR DE FREIN	0.3	0.3	0.3	0.3	0.3	0.3	0.3
06	22	REAR MASTER CYLINDER MAÎTRE-CYLINDRE ARRIÈRE	0.8	0.8	0.8	0.8	0.8	0.8	0.8
06	23	REAR OIL HOUSING HOSE BOYAU CARTER D'HUILE ARRIÈRE	0.6	0.6	0.6	0.6	0.6	0.6	0.6
06	24	REAR OIL HOUSING CARTER D'HUILE ARRIÈRE	0.3	0.3	0.3	0.3	0.3	0.3	0.3
06	25	REAR BRAKE HOSE BOYAU DE FREIN ARRIÈRE	0.6	0.6	0.6	0.6	0.6	0.6	0.6
06	26	REAR CALIPER ÉTRIER ARRIÈRE	0.4	0.4	0.4	0.4	0.4	0.4	0.4
06	27	REAR BRAKE PAD PLAQUETTE DE FREIN ARRIÈRE	0.3	0.3	0.3	0.3	0.3	0.3	0.3
06	28	REAR BRAKE DISC AND/OR HUB DISQUE DE FREIN ARRIÈRE ET/OU MOYEU	0.9	0.9	0.9	0.9	0.9	0.9	0.9

Outlander/Renegade



V07115S

STEERING/FRONT DRIVE SYSTEM AND SUSPENSION DIRECTION/SYSTÈME D'ENTRAÎNEMENT AVANT ET SUSPENSION

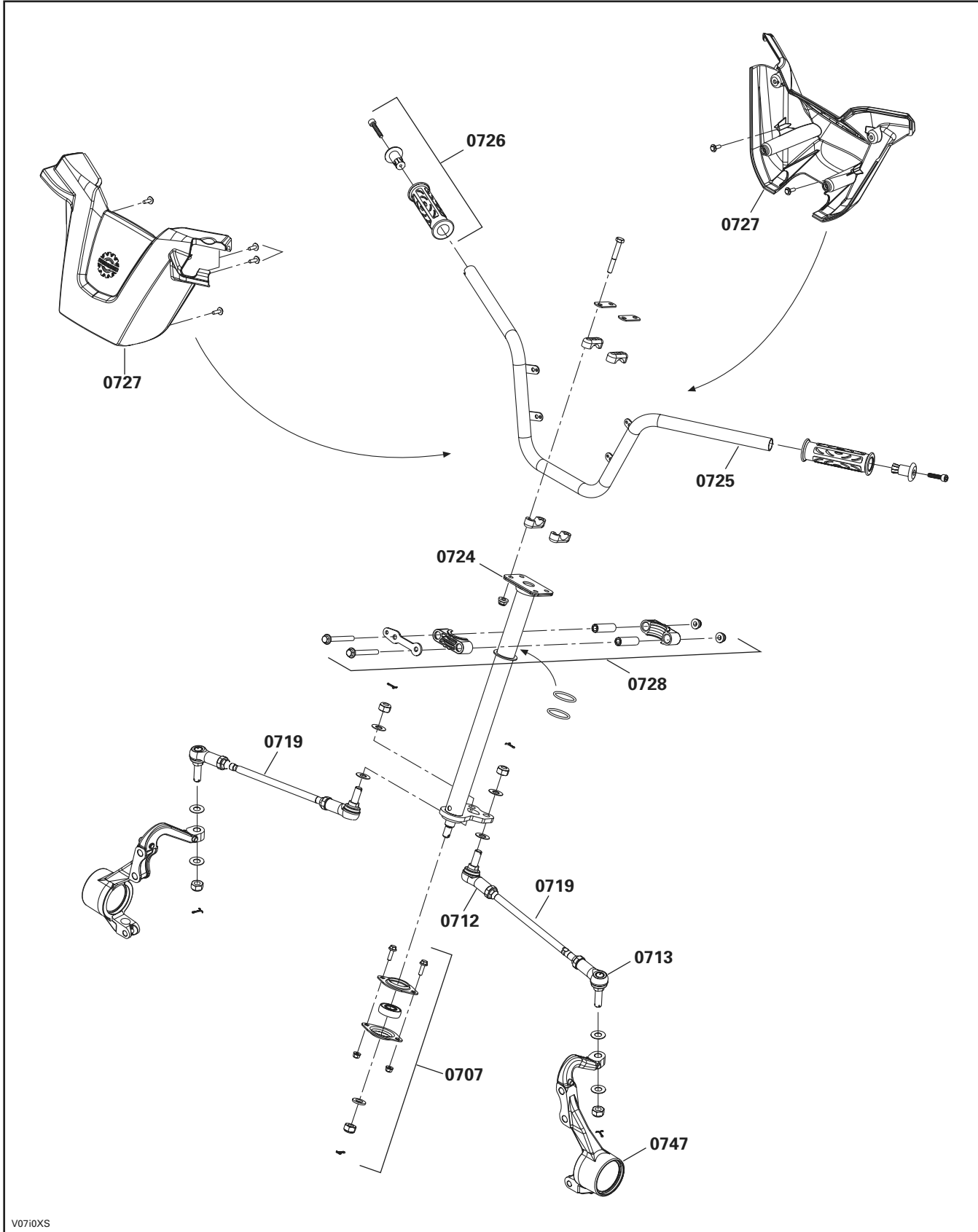
SYSTEM SYSTÈME	CODE	DESCRIPTION	OUTLANDER 400	OUTLANDER MAX 400	OUTLANDER 500	OUTLANDER MAX 500	OUTLANDER 650/800	OUTLANDER MAX 650/800	RENEGADE 500/800
			1	2	3	4	5	6	7

07	00	NO LABOR INVOLVED AUCUNE MAIN-D'OEUVRE	0	0	0	0	0	0	0
07	04	ARM PROTECTOR (RH OR LH) PROTECTEUR DE BRAS (DROIT OU GAUCHE)	0.3	0.3	0.3	0.3	0.3	0.3	0.3
07	05	STEERING CLAMP AND/OR STEERING COVER SUPPORT BRIDE DE DIRECTION ET/OU SUPPORT DU COUVRE-GUIDON	0.4	0.4	0.4	0.4	0.4	0.4	0.4
07	07	THRUST BEARING PALIER DE BUTÉE	1.6	1.6	1.6	1.6	1.6	1.6	1.6
07	12	INTERNAL BALL JOINT (RH OR LH) JOINT À ROTULE INTERNE (DROIT AU GAUCHE)	0.9	0.9	0.9	0.9	0.9	0.9	0.9
07	13	EXTERNAL BALL JOINT (RH OR LH) JOINT À ROTULE EXTERNE (DROIT OU GAUCHE)	0.8	0.8	0.8	0.8	0.8	0.8	0.8
07	19	TIE ROD (RH OR LH) BARRE D'ACCOUPEMENT (DROITE OU GAUCHE)	0.9	0.9	0.9	0.9	0.9	0.9	0.9
07	24	MAIN TUBE TUBE PRINCIPAL	2.0	2.0	2.0	2.0	2.0	2.0	2.0
07	25	HANDLEBAR GUIDON	1.1	1.1	1.1	1.1	1.1	1.1	1.1
07	26	HANDLEBAR GRIP (RH AND/OR LH) ENSEMBLE DE GAINÉ DE GUIDON (DROITE ET/OU GAUCHE)	0.3	0.3	0.3	0.3	0.3	0.3	0.3
07	27	STEERING COVER COUVRE-GUIDON	0.4	0.4	0.3	0.3	0.3	0.3	
07	28	HALF HOUSING AND HOUSING BUSHING DEMI-LOGEMENT ET DOUILLE DE LOGEMENT	0.7	0.7	0.7	0.7	0.7	0.7	0.7
07	32	LOWER ARM AND/OR BALL JOINT (RH OR LH) BRAS INFÉRIEUR ET/OU JOINT À ROTULE (DROIT OU GAUCHE)	0.7	0.7	0.7	0.7	0.7	0.7	0.7
07	33	UPPER ARM (RH OR LH) BRAS DE SUSPENSION SUPÉRIEUR (DROIT OU GAUCHE)					0.8	0.8	0.8
07	37	FRONT SHOCK AND/OR SPRING AND/OR STOPPER AND/OR PROTECTOR AND/OR SEAT (RH OR LH) AMORTISSEUR AVANT ET/OU RESSORT ET/OU BUTÉE ET/OU SIÈGE ET/OU PROTECTEUR (DROIT OU GAUCHE)	0.7	0.7	0.7	0.7	0.7	0.7	0.7
07	40	FRONT DIFFERENTIAL ASS'Y DIFFÉRENTIEL AVANT COMPLET	2.3	2.3	2.3	2.3	2.6	2.6	2.6
07	42	FRONT PROPELLER SHAFT ASS'Y ARBRE DE PROPULSION AVANT COMPLET	1.4	1.4	1.7	1.7	2.0	2.0	2.0
07	45	CV JOINT (RH OR LH) JOINT HOMOCINÉTIQUE (DROIT OU GAUCHE)	0.7	0.7	0.7	0.7	0.7	0.7	0.7
07	46	FRONT WHEEL HUB (SEAL AND/OR BEARING) (RH OR LH) MOYEU DE ROUE AVANT (JOINT ET/OU ROULEMENT) (DROIT OU GAUCHE)	0.3	0.3	0.3	0.3	0.3	0.3	0.4

STEERING/FRONT DRIVE SYSTEM AND SUSPENSION DIRECTION/SYSTÈME D'ENTRAÎNEMENT AVANT ET SUSPENSION

SYSTEM SYSTÈME	CODE	DESCRIPTION	OUTLANDER 400 4 x 4	OUTLANDER MAX 400 4 x 4	OUTLANDER 500 4 x 4	OUTLANDER MAX 500 4 x 4	OUTLANDER 650 4 x 4	OUTLANDER MAX 650 4 x 4	OUTLANDER 800 4 x 4	OUTLANDER MAX 800 4 x 4
			1	2	3	4	5	6	7	8
07	47	KNUCKLE (RH OR LH) PORTE-FUSÉE (DROIT OU GAUCHE)	0.4	0.4	0.4	0.4	0.4	0.4	0.4	0.4
07	50	FRONT RIM AND/OR TIRE JANTE AVANT ET/OU PNEU	0.4	0.4	0.4	0.4	0.4	0.4	0.4	0.4
07	56	THROTTLE HANDLE MANETTE D'ACCÉLÉRATEUR	0.3	0.3	0.3	0.3	0.3	0.3	0.3	0.3
07	72	INTERNAL BUSHING AND/OR CUSHION (LOWER AND/OR UPPER ARM) (RH OR LH) DOUILLE INTERNE ET/OU COUSSIN (BRAS INFÉRIEUR ET/OU SUPÉRIEUR) (DROIT OU GAUCHE)	0.4	0.4	0.4	0.4	0.4	0.4	0.4	0.4
07	80	FRONT RIM JANTE AVANT	0.4	0.4	0.4	0.4	0.4	0.4	0.4	0.4
07	82	RADIAL BALL BEARINGS ROULEMENTS À BILLE RADIALES	0.5	0.5	0.5	0.5	0.5	0.5	0.5	0.5
07	85	RING GEAR AND/OR CARRIER AND/OR SHIM COURONNE DE LANCEMENT ET/OU SUPPORT ET/OU CALE	2.7	2.7	2.7	2.7	2.7	2.7	2.7	3.2
07	86	DISCONNECT UNIT AND/OR ALL PARTS UNITÉ D'EMBRAYAGE ET/OU TOUTES LES PIÈCES	2.0	2.0						
07	87	ACTUATOR AND/OR SHIFTING AND/OR FORK AND/OR SLIDDING ACTUATEUR ET/OU EMBRAYAGE ET/OU FOURCHETTE ET/OU GLISSIÈRE	0.9	0.9						
07	88	RING GEAR DRIVE GEAR AND/OR BEARING AND/OR SHIM PIGNON DE COMMANDE DE LA COURONNE ET/OU ROULEMENT À BILLE ET/OU CALE	2.7	2.7	2.7	2.7	2.9	2.9	2.9	3.4
07	89	COVER AND/OR PINION COVER AND/OR SEAL AND/OR BEARING COUVERCLE ET/OU COUVERCLE DE PIGNON ET/OU JOINT D'ÉTANCHÉITÉ ET/OU ROULEMENT À BILLE	3.0	3.0	3.0	3.0	3.2	3.2	3.2	3.7
07	90	BOOT WHEEL KIT AND/OR CV JOINT (RH OR LH) ENSEMBLE DE SOUFFLET DE ROUE ET/OU JOINT CV (DROIT OU GAUCHE)	0.8	0.8	0.8	0.8	0.8	0.8	0.8	0.8
07	91	BOOT DIFFERENTIAL KIT AND/OR PLUNGING JOINT (RH OR LH) ENSEMBLE DE SOUFFLET DE DIFFÉRENCIEL ET/OU JOINT PLONGEANT (DROIT OU GAUCHE)	0.8	0.8	0.8	0.8	0.8	0.8	0.8	0.8
07	92	SLEEVE AND/OR WEARRING MANCHON ET/OU BAGUE D'USURE	1.6	1.6	1.6	1.6	1.6	1.6	1.6	1.6
07	93	O-RING (DISCONNECT UNIT) JOINT TORIQUE (UNITÉ D'EMBRAYAGE)	1.8	1.8						
07	94	UNIT PACK KIT ENSEMBLE JOINT CARDAN	2.3	2.3	2.3	2.3	2.3	2.3	2.3	2.3
07	96	UPPER ARM BRACKET ATTACHE BRAS SUPÉRIEUR							2.2	

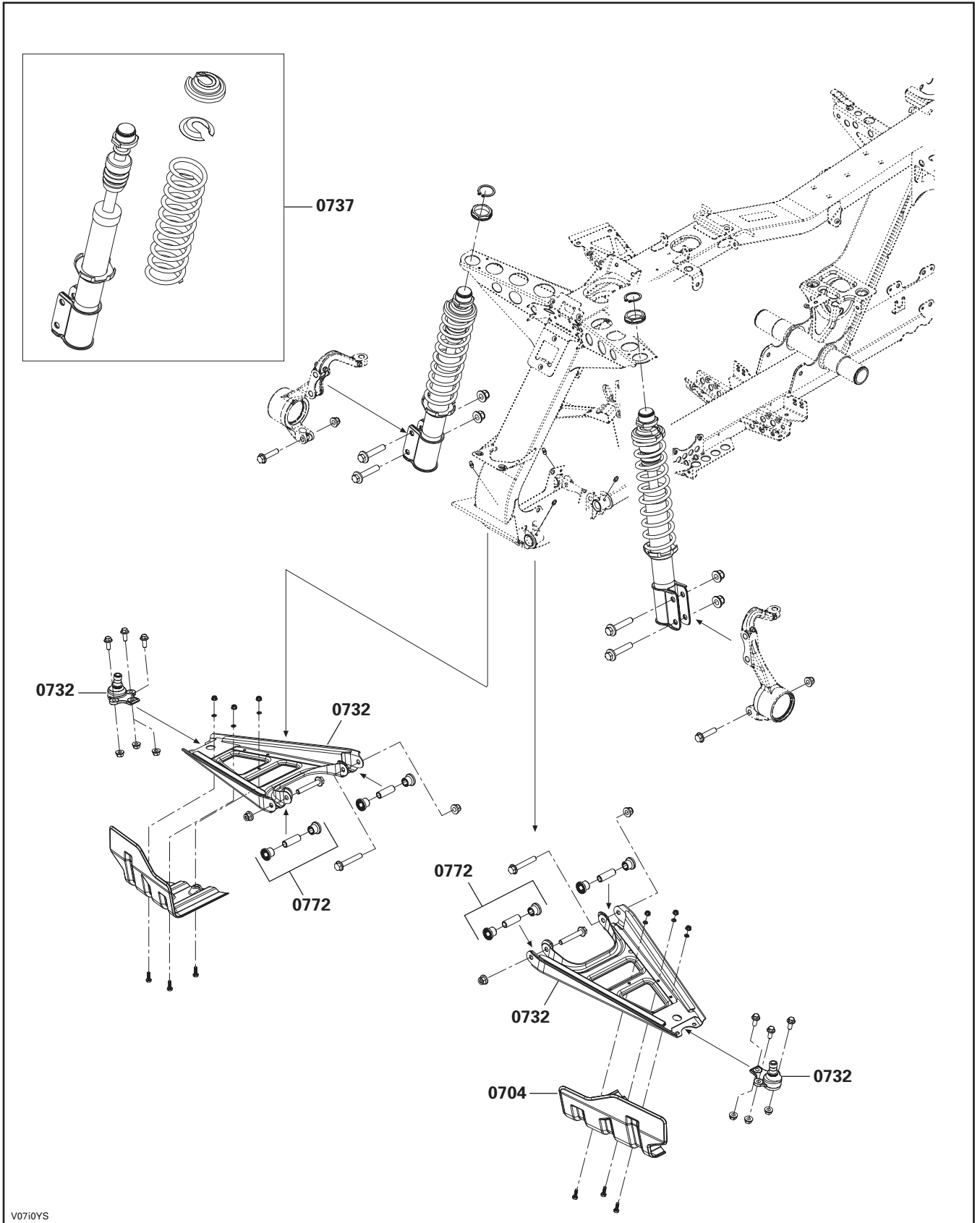
Outlander 400



V0710XS

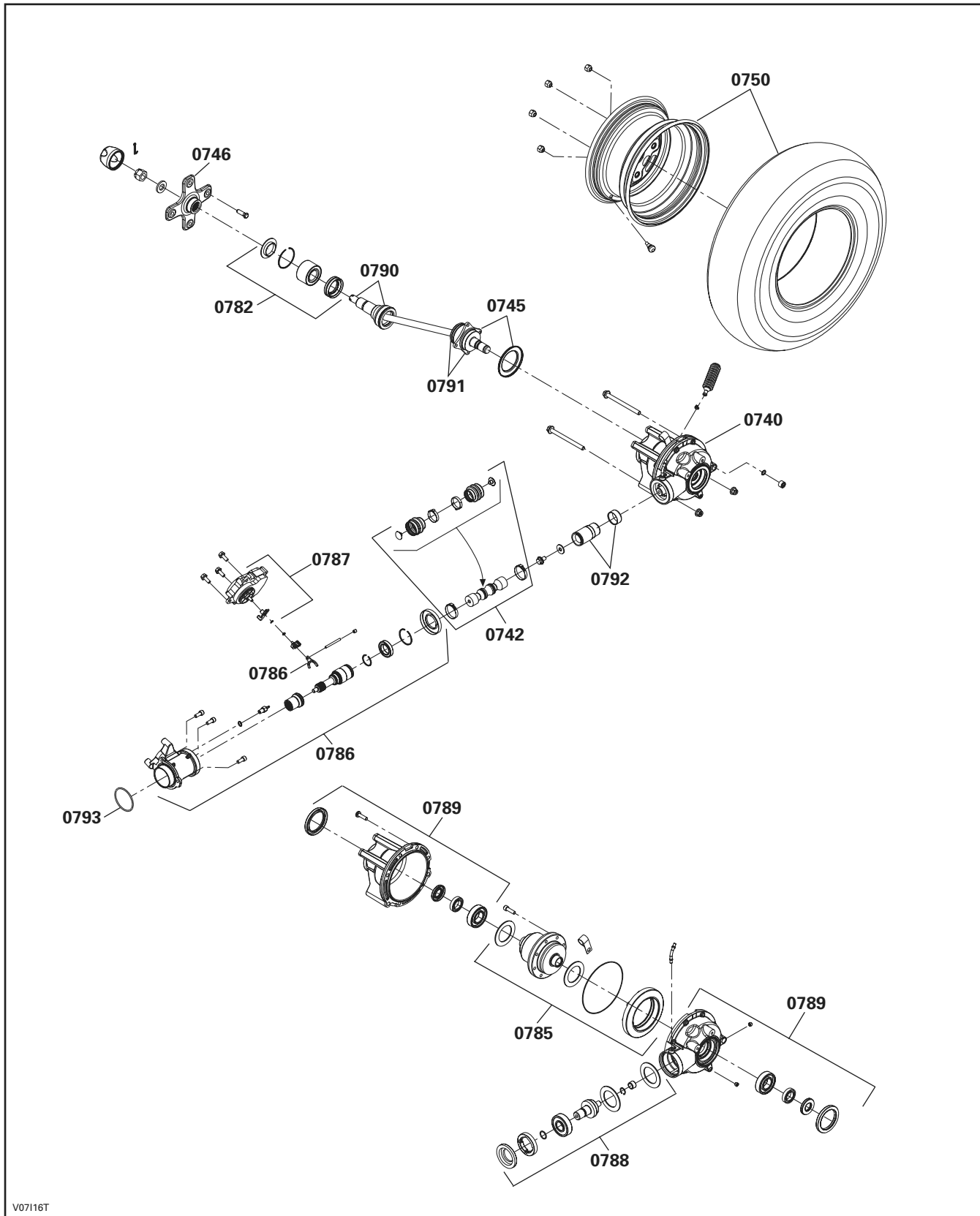
STEERING/FRONT DRIVE SYSTEM AND SUSPENSION DIRECTION/SYSTÈME D'ENTRAÎNEMENT AVANT ET SUSPENSION

Outlander 400



V0710YS

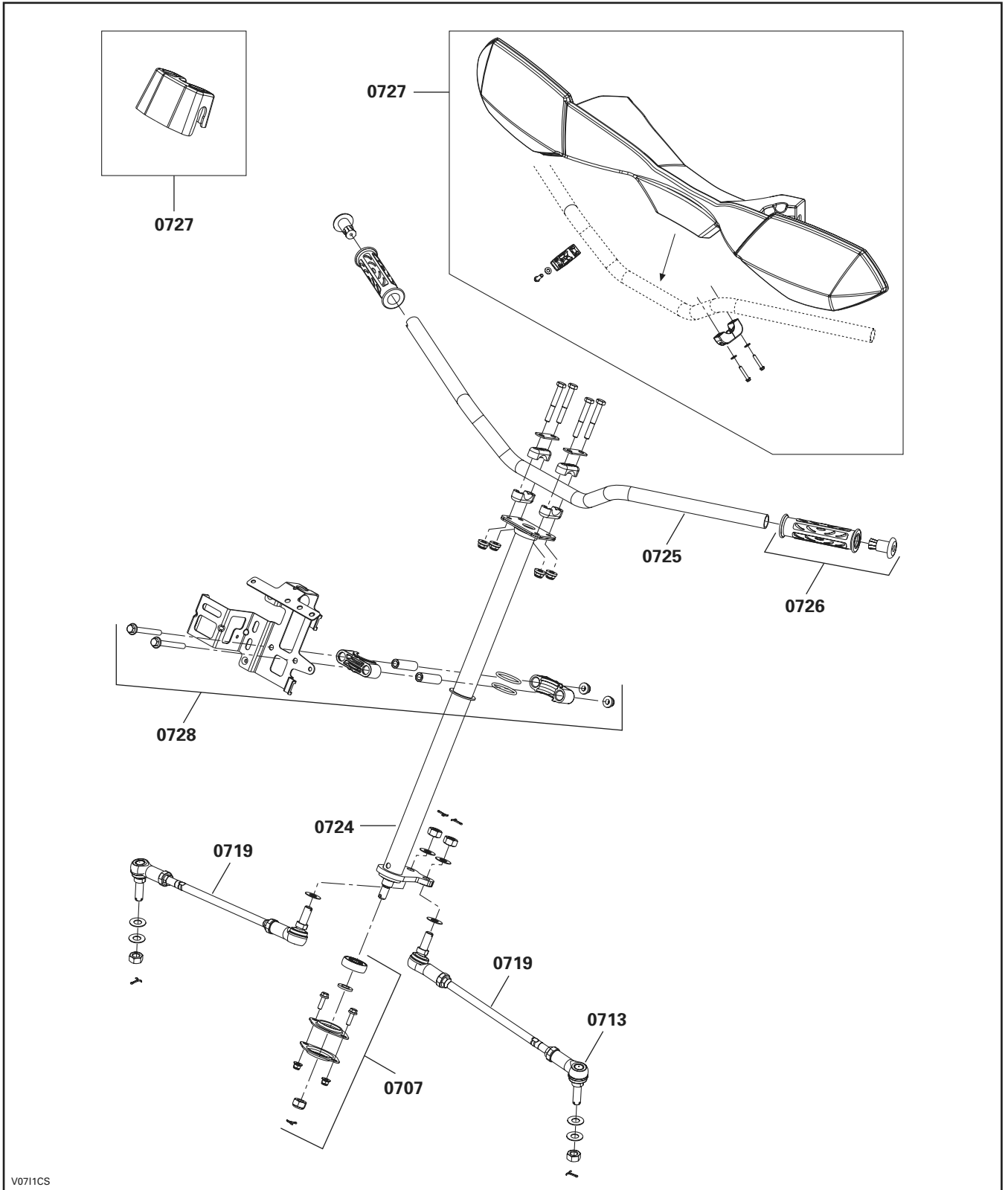
Outlander 400



V07116T

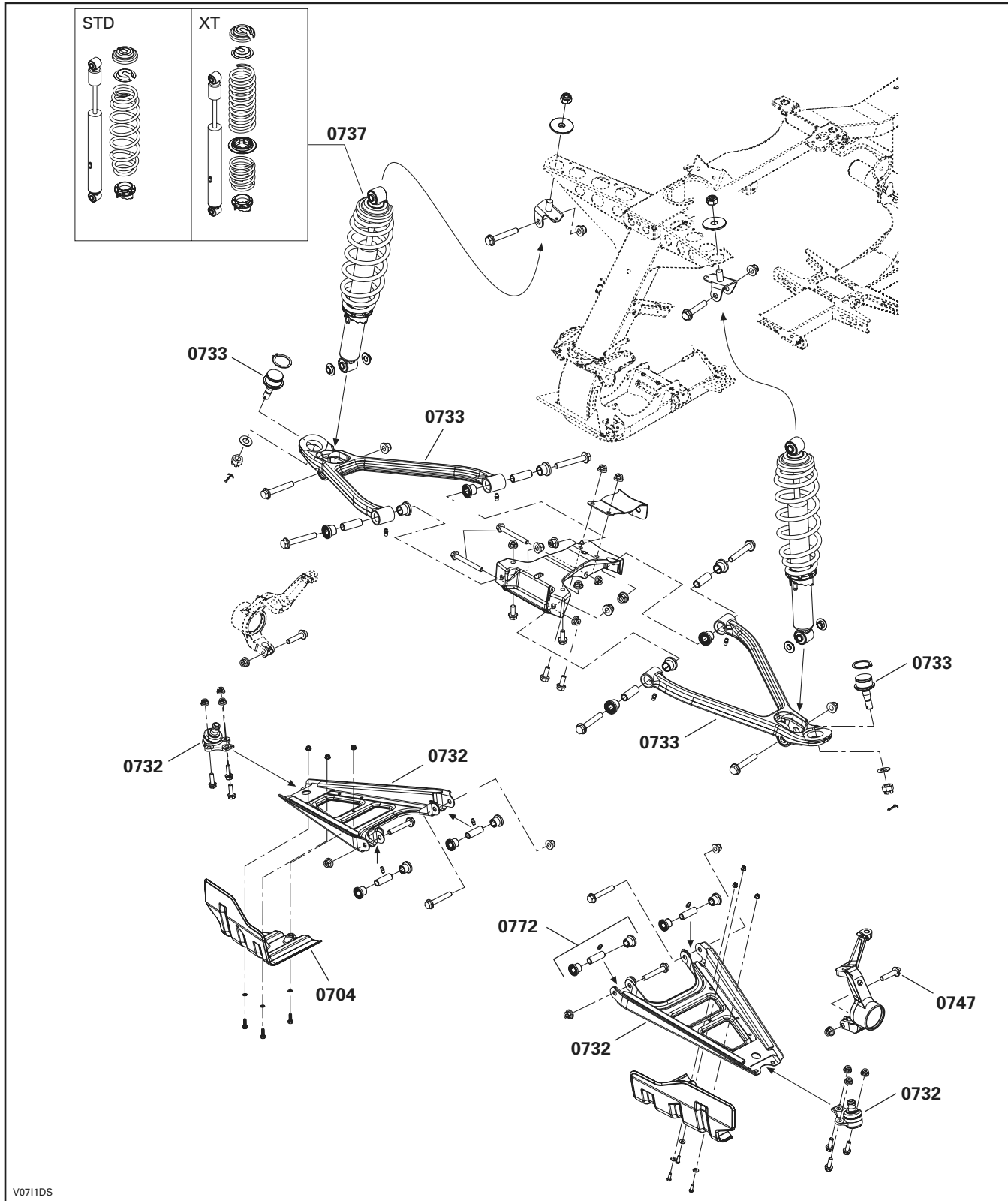
STEERING/FRONT DRIVE SYSTEM AND SUSPENSION DIRECTION/SYSTÈME D'ENTRAÎNEMENT AVANT ET SUSPENSION

Outlander/Renegade



STEERING/FRONT DRIVE SYSTEM AND SUSPENSION
DIRECTION/SYSTÈME D'ENTRAÎNEMENT AVANT ET SUSPENSION

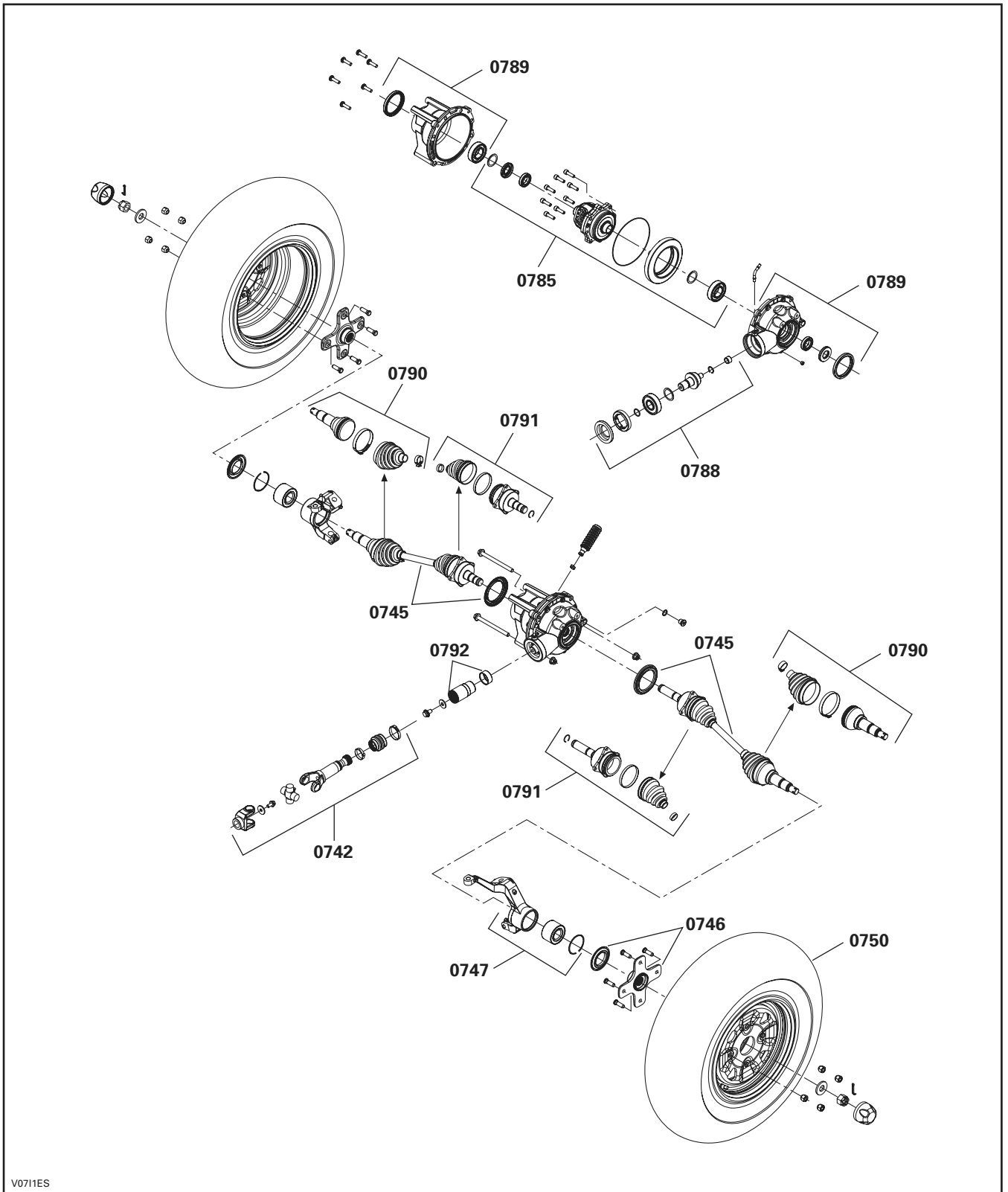
Outlander/Renegade



V0711DS

STEERING/FRONT DRIVE SYSTEM AND SUSPENSION DIRECTION/SYSTÈME D'ENTRAÎNEMENT AVANT ET SUSPENSION

Outlander/Renegade



V0711ES

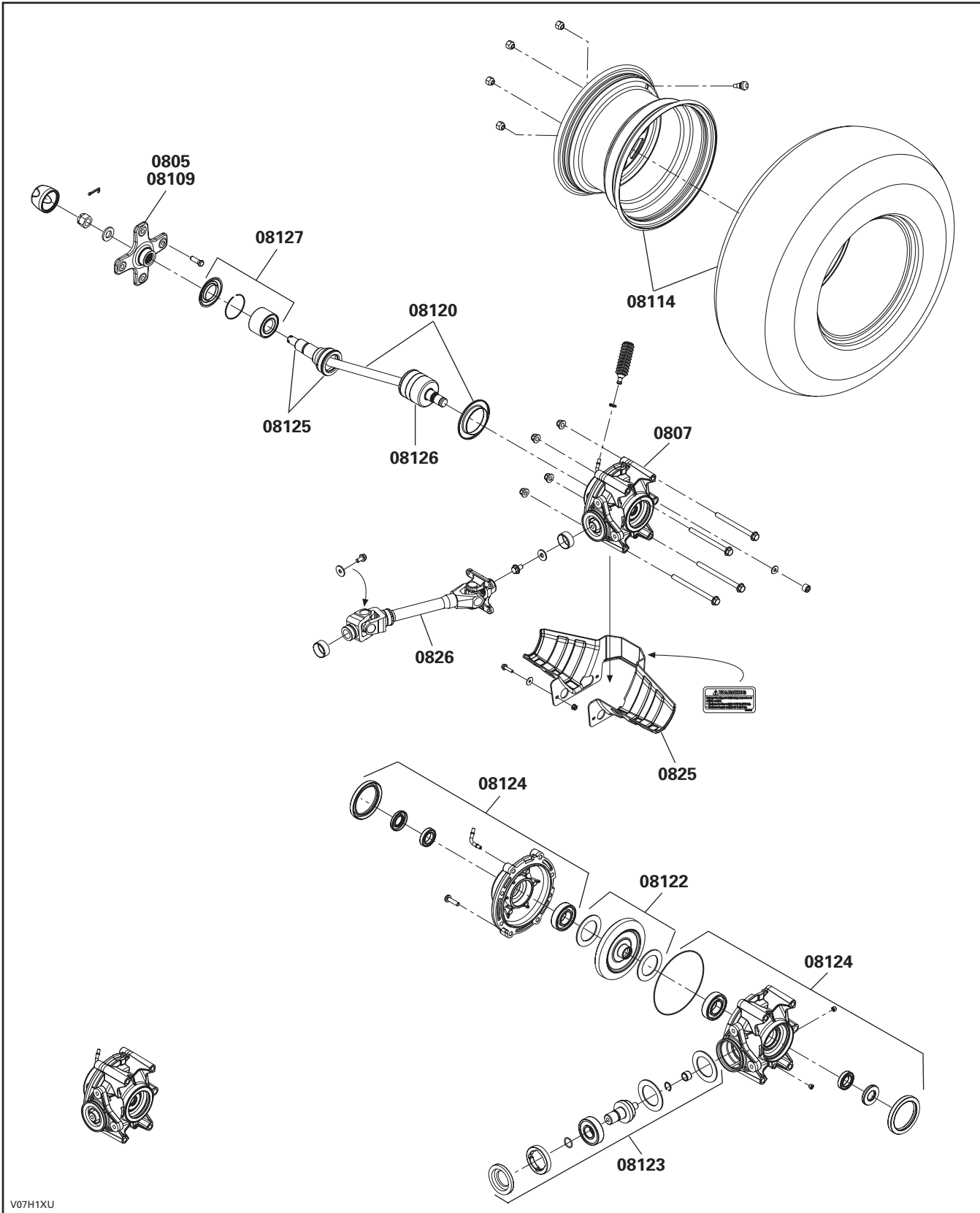
REAR DRIVE SYSTEM AND SUSPENSION SYSTÈME D'ENTRAÎNEMENT ARRIÈRE ET SUSPENSION

SYSTEM SYSTÈME	CODE	DESCRIPTION	OUTLANDER 400	OUTLANDER MAX 400	OUTLANDER 500	OUTLANDER MAX 500	OUTLANDER 650/800	OUTLANDER MAX 650/800	RENEGADE 500/800
			1	2	3	4	5	6	7
08	00	NO LABOR INVOLVED AUCUNE MAIN D'OEUVRE	0	0	0	0	0	0	0
08	05	REAR WHEEL HUB (RH) MOYEU DE ROUE ARRIÈRE (DROIT)	0.3	0.3	0.3	0.3	0.3	0.3	0.3
08	07	REAR DIFFERENTIAL ASS'Y DIFFÉRENTIEL ARRIÈRE COMPLET	0.9	0.9	0.9	0.9	0.9	0.9	0.9
08	25	PROTECTOR REAR DIFFERENTIAL PROTECTEUR DE DIFFÉRENTIEL ARRIÈRE	0.3	0.3	0.3	0.3	0.3	0.3	0.3
08	26	REAR PROPELLER SHAFT ASS'Y ARBRE DE PROPULSION ARRIÈRE COMPLET	0.9	0.9	0.7	0.7	0.7	0.7	0.7
08	62	SWING ARM BRAS OSCILLANT	0.7	1.0	0.7	1.0	0.7	1.0	1.0
08	101	LH PROTECTOR PROTECTEUR GAUCHE	0.3	0.3	0.3	0.3	0.3	0.3	0.3
08	102	RH PROTECTOR PROTECTEUR DROIT	0.3	0.3	0.3	0.3	0.3	0.3	0.3
08	109	REAR WHEEL HUB (LH) MOYEU DE ROUE ARRIÈRE (GAUCHE)	0.3	0.3	0.3	0.3	0.3	0.3	0.3
08	111	REAR SHOCK (RH OR LH) AMORTISSEUR ARRIÈRE (DROIT OU GAUCHE)	0.3	0.3	0.3	0.3	0.3	0.3	0.3
08	114	REAR RIM AND/OR TIRE JANTE ARRIÈRE ET/OU PNEU	0.4	0.4	0.4	0.4	0.4	0.4	0.4
08	120	CV JOINT (RH OR LH) JOINT HOMOCINÉTIQUE (DROIT OU GAUCHE)	0.5	0.5	0.5	0.5	0.5	0.5	0.5
08	121	STABILIZER BAR BARRE STABILISATRICE	0.4	0.7	0.4	0.7	0.4	0.7	0.7
08	122	RING GEAR AND/OR SHIM COURONNE DE LANCEMENT ET/OU CALE	2.0	2.0	2.0	2.0	2.0	2.0	2.0
08	123	RING GEAR DRIVE GEAR AND/OR BEARING AND/OR SHIM PIGNON DE COMMANDE DE LA COURONNE ET/OU ROULEMENT À BILLE ET/OU CALE	2.0	2.0	2.0	2.0	2.0	2.0	2.0
08	124	COVER AND/OR PINION COVER AND/OR SEAL AND/OR BEARING COUVERCLE ET/OU COUVERCLE DE PIGNON ET/OU JOINT D'ÉTANCHÉITÉ ET/OU ROULEMENT À BILLE	2.2	2.2	2.2	2.2	2.2	2.2	2.2
08	125	BOOT WHEEL KIT AND/OR CV JOINT (RH OR LH) ENSEMBLE DE SOUFFLET DE ROUE ET/OU JOINT CV (DROIT OU GAUCHE)	0.6	0.6	0.6	0.6	0.6	0.6	0.6
08	126	BOOT DIFFERENTIAL KIT AND/OR PLUNGING JOINT (RH OR LH) ENSEMBLE DE SOUFFLET DE DIFFÉRENTIEL ET/OU JOINT PLONGENT (DROIT OU GAUCHE)	0.6	0.6	0.6	0.6	0.6	0.6	0.6
08	127	RADIAL BALL BEARINGS ROULEMENTS À BILLE RADIALES	0.7	0.7	0.7	0.7	0.7	0.7	0.7

REAR DRIVE SYSTEM AND SUSPENSION SYSTÈME D'ENTRAÎNEMENT ARRIÈRE ET SUSPENSION

SYSTEM SYSTÈME	CODE	DESCRIPTION	OUTLANDER 400	OUTLANDER MAX 400	OUTLANDER 500	OUTLANDER MAX 500	OUTLANDER 650/800	OUTLANDER MAX 650/800	RENEGADE 500/800
			1	2	3	4	5	6	7
08	128	UNIT PACK KIT ENSEMBLE JOINT CARDAN	1.2	1.2	1.2	1.2	1.2	1.2	1.2
08	129	UNIT PACK KIT (2) ENSEMBLE JOINT CARDAN (2)	1.5	1.5	1.5	1.5	1.5	1.5	1.5

Outlander/Renegade



V07H1XU

REAR DRIVE SYSTEM AND SUSPENSION SYSTÈME D'ENTRAÎNEMENT ARRIÈRE ET SUSPENSION

Outlander/Renegade

