

INTRODUCTION

This publication governs all warranty labor allowances for 2008 Can-Am ATV OUTLANDER/RENEGADE models.

1. HOW DOES IT WORK

We follow the procedures detailed in the *Can-Am ATV Shop Manual*. The flat rate time is the maximum time allowed for a repair involving any given part. **FLAT RATE TIME IS NOT CUMULATIVE**. You must use the flat rate time given for the longest lasting operation.

NOTE: The *Flat Rate Time Schedule* was prepared by skilled mechanics using the hand tool usually found in workshops and all the special tools mentioned in the *Shop Manual*.

2. COMPILATION

The *Flat Rate Time Schedule* is compiled as follows:

The actual required time to perform the repair plus (+) 30% correction factor up to 3.0 hours or (+) 15% over 3.0 hours time to take into account, among others:

- vehicle handling
- obtaining the parts
- diagnosis
- cleaning
- special compensation (rusted bolts)

3. HOW TO USE IT

Refer to the system you need, locate part of series of parts replaced. List JOB CODE in the appropriate column on claim.

SYSTEM		PAGE
01	ENGINE	4
02	CARBURETOR AND FUEL SYSTEM	19
03	IGNITION	26
04	STARTER	29
05	TRANSMISSION AND LINKAGE	31
06	BRAKE SYSTEM	36

SYSTEM		PAGE
07	STEERING/FRONT DRIVE SYSTEM AND SUSPENSION	38
08	REAR DRIVE SYSTEM AND SUSPENSION	46
09	BODY AND ACCESSORIES	50
10	ELECTRICAL SYSTEM	56
11	CLAIM TYPE 02	60

NOTE: Unless otherwise specified, dismantling order is: top to bottom, exterior to interior, front to rear.

All fractions of hours are in tenths:

- 0.1 = 6 minutes
- 0.2 = 12 minutes, and so on

LEGEND:

- * REQUIRES PRIOR AUTHORIZATION BY DISTRIBUTOR.
- ** INDICATE LABOUR TIME ON LINE "LABOUR ONLY" OF CLAIM.
- *** INDICATE \$\$\$ AMOUNT ON "SUB-CONTRACTED LABOUR" OF CLAIM.

IMPORTANT: Always use the longest flat rate time applicable to the repair performed.

4. JOB REQUIREMENTS

All the flat rate times mentioned in the following pages include the required operations such as: engine timing (piston clearance/ring end gap measurement, crankshaft to crankcase measurement, cylinder honing, engine leak test.

5. ILLUSTRATIONS

The illustrations contained in this manual do not necessarily show every components of a given system as *Parts Catalog* do. Their purpose is to facilitate recognition of parts related to a flat rate time. **Item numbers on illustrations correspond to the four or five digit Job Code.**

6. SUGGESTION (FORM REQUEST)

INTRODUCTION

Cette publication détermine le temps de MAIN-D'OEUVRE couvert par la garantie pour les VTT Can-Am 2008 modèle OUTLANDER/RENEGADE.

1. UTILISATION DU MANUEL

En procédant de la façon indiquée dans le *Manuel de réparation Can-Am VTT*, chaque temps donné représente le maximum permis pour une réparation portant sur cette pièce. **LES TEMPS NE SONT PAS CUMULATIFS**. On doit inscrire le temps donné pour l'opération qui prend le plus de temps.

REMARQUE: Le *Barème de temps à taux fixe* a été préparé par des mécaniciens compétents utilisant les outils que l'on retrouve normalement dans les ateliers de réparation, en plus de tous les outils spéciaux mentionnés dans le *Manuel de réparation*.

2. COMPILATION

Le *Barème de temps à taux fixe* a été établi en compilant le temps nécessaire pour faire la réparation plus (+) un facteur de correction de 30% lorsqu'un travail dure 3.0 heures et moins, ou (+) 15% lorsqu'un travail dure plus de 3.0 heures. Cette compilation comprends, entre autres les étapes suivantes:

- manutention du véhicule
- nettoyage
- aller chercher les pièces, essais physique
- compensation spéciale (boulons rouillés)
- diagnostic

3. UTILISATION DU BARÈME

Se reporter à la section désirée, repérer la pièce ou l'ensemble de pièces remplacées et inscrire le CODE DE TRAVAIL dans la colonne appropriée sur la formule de réclamation.

SYSTÈME	PAGE	
01	MOTEUR	4
02	CARBURATEUR ET SYSTÈME D'ALIMENTATION D'ESSENCE	19
03	ALLUMAGE	26
04	DÉMARREUR	29
05	TRANSMISSION ET TRINGLERIE	31
06	SYSTÈME DE FREIN	36

SYSTÈME	PAGE	
07	DIRECTION/SYSTÈME D'ENTRAÎNEMENT AVANT ET SUSPENSION	38
08	YSTÈME D'ENTRAÎNEMENT ARRIÈRE ET SUSPENSION	46
09	CARROSSERIE ET ACCESSOIRES	50
10	SYSTÈME ÉLECTRIQUE	56
11	RÉCLAMATION DE TYPE 02	60

REMARQUE: Sauf indication contraire, le démontage doit s'effectuer de haut en bas, de l'extérieur vers l'intérieur, de l'avant vers l'arrière.

Toutes les fractions d'heures sont exprimées en dixièmes:

0.1 = 6 minutes

0.2 = 12 minutes, et ainsi de suite

LÉGENDE:

* AUTORISATION REQUISE AVANT LE REMPLACEMENT.

** INSCRIRE LE TEMPS À LA LIGNE «MAIN-D'OEUVRE SEULEMENT».

*** INSCRIRE LE MONTANT \$\$\$ À LA LIGNE «OUVRAGE SOUS-CONTRACTÉE».

IMPORTANT: Toujours utiliser le temps donné à l'opération qui nécessite le plus de temps.

4. TRAVAUX REQUIS

Tous les temps mentionnés dans les pages suivantes incluent les opérations telles que: réglage du moteur (mesure du jet des pistons/jeu en bout des segments, mesure de l'écart entre le vilebrequin et le carter, rectification du cylindre, vérification de fuite du moteur.

5. ILLUSTRATIONS

Contrairement aux *Catalogues de pièces*, les illustrations de ce manuel ne montrent pas nécessairement chacune des pièces qu'elles représentent, leur raison d'être étant plutôt de faciliter la reconnaissance des pièces reliées à un barème de temps à taux fixe. **Les numéros d'items sur les illustrations correspondent aux quatre ou cinq derniers chiffres du code de travail.**

6. SUGGESTION (FORMULAIRE)

2008 ATV / VTT

TABLE	DESCRIPTION	MODEL/ MODÈLE	ENGINE TYPE/ TYPE DE MOTEUR	CARBURETOR/ CARBURATEUR	COOLING SYSTEM/ SYSTEME DE REFROIDISSEMENT
1	OUTLANDER 4X4 400	2D8A/2D8C/2D8E 2D8F/2D8H/2D8J	400 CVT	Mikuni BSR 33	Liquid cooled/ Refroidi par liquide
	OUTLANDER XT 4X4 400	2E8A/2E8B/2E8C 2E8E/2E8F			
2	OUTLANDER MAX 4X4 400	2F8B/2F8C/2F8D 2F8F/2F8G	400 CVT	Mikuni BSR 33	Liquid cooled/ Refroidi par liquide
	OUTLANDER MAX XT 4X4 400	2G8A/2G8B/2G8C 2G8E/2G8F			
3	OUTLANDER 4X4 500	2T8A/2T8B/2T8C 2T8D/2T8E/2T8F	500 CVT	—	Liquid cooled/ Refroidi par liquide
	OUTLANDER XT 4X4 500	2U8A/2U8B 2U8C/2U8D			
4	OUTLANDER MAX 4X4 500	2W8C/2W8D	500 CVT	—	Liquid cooled/ Refroidi par liquide
	OUTLANDER MAX XT 4X4 500	2X8A/2X8B 2X8C/2X8D			
5	OUTLANDER 4X4 650	2N8A/2N8C/2N8E 2N8F/2N8H/2N8J	650 CVT	—	Liquid cooled/ Refroidi par liquide
	OUTLANDER XT 4X4 650	2P8A/2P8B/2P8C 2P8D/2P8E/2P8F 2P8G			
	OUTLANDER 4X4 800	2H8A/2H8C/2H8E 2H8F/2H8H/2H8J	800 CVT	—	Liquid cooled/ Refroidi par liquide
	OUTLANDER XT 4X4 800	2J8A/2J8B/2J8C 2J8D/2J8E/2J8F			
6	OUTLANDER MAX 4X4 650	2R8A/2R8C/2R8D 2R8E/2R8F/2R8G 2R8H	650 CVT	—	Liquid cooled/ Refroidi par liquide
	OUTLANDER MAX XT 4X4 650	2S8A/2S8B/2S8C 2S8D/2S8E/2S8F 2S8G			
	OUTLANDER MAX 4X4 800	2K8A/2K8C/2K8D 2K8E/2K8F/2K8G 2K8H	800 CVT	—	Liquid cooled/ Refroidi par liquide
	OUTLANDER MAX XT 4X4 800	2L8A/2L8B/2L8C 2L8D/2L8E/2L8F 2L8G			
	OUTLANDER MAX LTD 4X4 800	2M8A/2M8B/2M8C			
7	RENEGADE 500 4X4	4E8A/4E8B/4E8C	500 CVT	—	Liquid cooled/ Refroidi par liquide
	RENEGADE 800 4X4	4B8A/4B8B/4B8C	800 CVT		

SYSTEM SYSTÈME	CODE	DESCRIPTION	OUTLANDER 400	OUTLANDER MAX 400	OUTLANDER 500	OUTLANDER MAX 500	OUTLANDER 650/800	OUTLANDER MAX 650/800	RENEGADE 500/800
			1	2	3	4	5	6	7

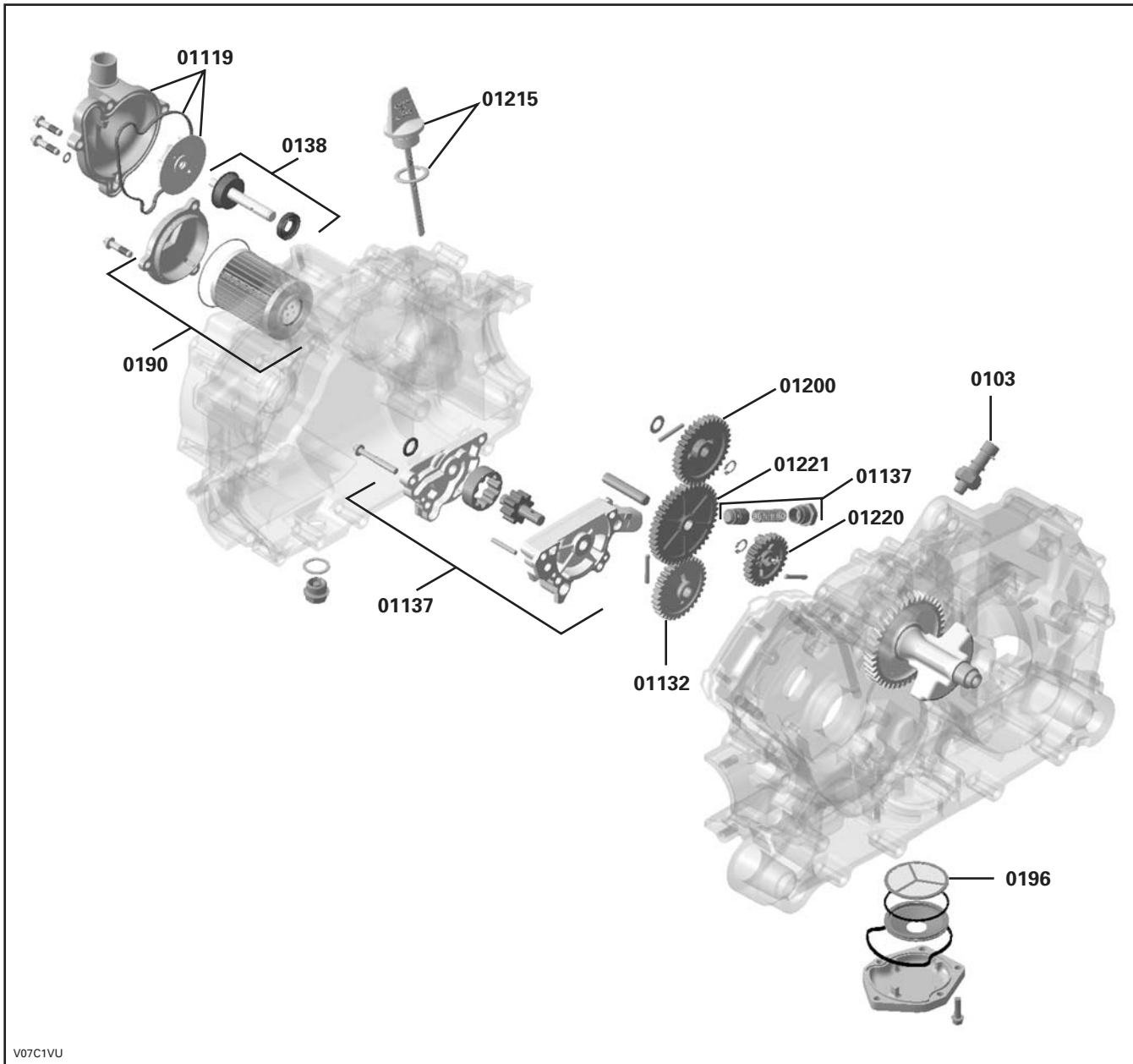
01	00	NO LABOR INVOLVED AUCUNE MAIN D'OEUVRE	0	0	0	0	0	0	0
01	* 01	REMOVE AND REPLACE ENGINE ASS'Y REPLACEMENT DU MOTEUR COMPLET	3.3	3.3	4.0	4.0	4.0	4.0	4.0
01	03	OIL PRESSURE SWITCH INTERRUPTEUR PRESSION D'HUILE	0.3	0.3	0.3	0.3	0.3	0.3	0.3
01	04	HEAT SHIELD AND/OR RUBBER MOUNT DÉFLECTEUR DE CHALEUR ET/OU BUTÉE DE CAOUTCHOUC	0.4	0.4					
01	08	FAN AND/OR FAN SUPPORT VENTILATEUR ET/OU SUPPORT DE VENTILATEUR	0.6	0.6	0.6	0.6	0.6	0.6	0.6
01	18	SENDER TEMPERATURE (ENGINE) CAPTEUR DE TEMPÉRATURE (MOTEUR)	0.3	0.3	0.3	0.3	0.3	0.3	0.3
01	19	THERMOSTAT THERMOSTAT	0.4	0.4	0.4	0.4	0.4	0.4	0.4
01	34	DECOMPRESSOR (ANY PARTS) DÉCOMPRESSEUR (TOUTES LES PIÈCES)	0.7	0.7					
01	37	RADIATOR INLET HOSE BOYAU D'ENTRÉE DU RADIATEUR	0.5	0.5	0.5	0.5	0.5	0.5	0.5
01	38	WATER PUMP SHAFT (ALL PARTS) ARBRE DE POMPE À L'EAU (TOUTES LES PIÈCES)	3.9	3.9	5.9	5.9	5.9	5.9	5.9
01	44	ENGINE RUBBER MOUNTS (3 OR 4) TAMPONS D'ANCRAGE DE CAOUTCHOUC DU MOTEUR (3 OU 4)	1.4	1.4					
01	45	ENGINE RUBBER MOUNT TAMPONS D'ANCRAGE DU MOTEUR	0.3	0.3	1.0	1.0	1.0	1.0	1.0
01	46	RADIATOR AND/OR GROMMET RADIATEUR ET/OU PASSE-FILS	1.5	1.5	1.5	1.5	1.5	1.5	1.5
01	50	CRANKSHAFT AND/OR BEARINGS (FRONT/REAR) VILEBREQUIN ET/OU ROULEMENT (AVANT/ARRIÈRE)			6.0	6.0	6.0	6.0	6.0
01	56	CRANKCASE COVER GASKET JOINT DE COUVERCLE DE CARTER			1.3	1.3	1.3	1.3	1.3
01	57	PTO CRANKCASE COVER COUVERCLE DE CARTER PDM			1.4	1.4	1.4	1.4	1.4
01	58	INTAKE OR EXHAUST VALVE GUIDE (1) GUIDE DE SOUPE D'ADMISSION OU D'ÉCHAPPEMENT (1)	2.0	2.0	2.5	2.5	2.5	2.5	2.5
01	59	INTAKE OR EXHAUST VALVE GUIDE (2) GUIDE DE SOUPE D'ADMISSION OU D'ÉCHAPPEMENT (2)	2.1	2.1	2.6	2.6	2.6	2.6	2.6
01	70	MUFFLER AND/OR EXHAUST GASKET AND/OR CLAMP SILENCIEUX D'ÉCHAPPEMENT ET/OU JOINT D'ÉCHAPPEMENT ET/OU BRIDE DE SERRAGE	0.3	0.3	0.3	0.3	0.3	0.3	0.3
01	72	TUNE PIPE AND/OR GASKET TUYAU D'ÉCHAPPEMENT CALBRÉ ET/OU JOINT D'ÉTANCHÉITÉ	0.3	0.3					

SYSTEM SYSTÈME	CODE	DESCRIPTION	OUTLANDER 400	OUTLANDER MAX 400	OUTLANDER 500	OUTLANDER MAX 500	OUTLANDER 650/800	OUTLANDER MAX 650/800	RENEGADE 500/800
			1	2	3	4	5	6	7
01	73	EXHAUST MANIFOLD (REAR) CONNECTEUR D'ÉCHAPPEMENT (ARRIÈRE)			0.5	0.5	0.5	0.5	0.5
01	77	ANTI-VIBRATION RUBBER MOUNT (1 OR 2) (TOP) TAMPON D'ANCRAGE ANTI-VIBRATION (1 OU 2) (HAUT)	1.0	1.0	1.0	1.0	1.0	1.0	1.0
01	79	COOLANT HOSE (RADIATOR TO TANK) BOYAU DU SYSTÈME DE REFROIDISSEMENT (RÉSERVOIR AU RADIATEUR)	0.4	0.4	0.4	0.4	0.4	0.4	0.4
01	83	EXHAUST MANIFOLD (FRONT) CONNECTEUR D'ÉCHAPPEMENT (AVANT)			0.5	0.5	0.5	0.5	0.5
01	84	TUNE PIPE HEAT SHIELD (1) DÉFLECTEUR DE CHALEUR TUYAU D'ÉCHAPPEMENT (1)			0.3	0.3	0.3	0.3	0.3
01	85	TUNE PIPE HEAT SHIELD (2) DÉFLECTEUR DE CHALEUR TUYAU D'ÉCHAPPEMENT (2)			0.3	0.3	0.3	0.3	0.3
01	86	TUNE PIPE HEAT SHIELD (3) DÉFLECTEUR DE CHALEUR TUYAU D'ÉCHAPPEMENT (3)			0.5	0.5	0.5	0.5	0.5
01	87	MUFFLER SUPPORT SUPPORT DU SILENCIEUX	0.3	0.3	0.3	0.3	0.3	0.3	0.3
01	88	RUBBER MOUNT (MUFFLER) TAMPON D'ANCRAGE (SILENCIEUX)			0.3	0.3	0.3	0.3	0.3
01	90	ENGINE OIL FILTER FILTRE À L'HUILE DU MOTEUR	0.3	0.3	0.3	0.3	0.3	0.3	0.3
01	96	OIL SIEVE AND/OR O-RING AND/OR COLLECTOR AND/OR RUBBER RING AND/OR COVER CRIBLE D'HUILE ET/OU JOINT TORIQUE ET/OU COLLECTEUR ET/OU ANNEAU DE CAOUTCHOUC ET/OU COUVERCLE	2.0	2.0	6.0	6.0	6.0	6.0	6.0
01	98	COOLING RESERVOIR RÉSERVOIR D'ANTIGEL	0.4	0.4	0.4	0.4	0.4	0.4	0.4
01	100	RADIATOR OUTLET HOSE BOYAU DE SORTIE DU RADIATEUR	0.4	0.4	0.4	0.4	0.4	0.4	0.4
01	101	PISTON, PIN, CIRCLIP, RINGS (1) PISTON, AXE, FREIN D'AXE, SEGMENTS (1)			2.7	2.7	2.7	2.7	2.7
01	102	PISTONS, PINS, CIRCLIPS, RINGS (2) PISTONS, AXES, FREIN D'AXES, SEGMENTS (2)			4.5	4.5	4.5	4.5	4.5
01	109	VALVE COVER AND/OR GASKET COUVERCLE DE SOUPAPE ET/OU JOINT D'ÉTANCHÉITÉ	0.3	0.3	0.3	0.3	0.3	0.3	0.3
01	111	TIMING GEAR PIGNON DE DISTRIBUTION	0.9	0.9	1.0	1.0	1.0	1.0	1.0
01	113	ROCKER ARM AND/OR PUSH ROD AND/OR ROCKER ARM SHAFT CULBUTEUR ET/OU TIGE POUSSOIR ET/OU ARBRE DE CULBUTEUR	1.0	1.0	1.1	1.1	1.1	1.1	1.1
01	114	CYLINDER HEAD AND/OR GASKET CULASSE ET/OU JOINT D'ÉTANCHÉITÉ	2.6	2.6	3.2	3.2	3.2	3.2	3.2

SYSTEM SYSTÈME	CODE	DESCRIPTION	OUTLANDER 400	OUTLANDER MAX 400	OUTLANDER 500	OUTLANDER MAX 500	OUTLANDER 650/800	OUTLANDER MAX 650/800	RENEGADE 500/800
			1	2	3	4	5	6	7
01	116	EXHAUST AND/OR INLET VALVE AND/OR SPRING AND/OR SEAL VALVE ADMISSION ET/OU ÉCHAPPEMENT ET/OU RESSORT ET/OU ANNEAU D'ÉTANCHÉITÉ	1.9	1.9	2.4	2.4	2.4	2.4	2.4
01	117	CYLINDER AND/OR GASKET CYLINDRE ET/OU JOINT D'ÉTANCHÉITÉ	2.0	2.0	2.5	2.5	2.5	2.5	2.5
01	118	PISTON AND/OR PISTON PIN AND/OR CIRCLIP PISTON ET/OU GOUILLE DE PISTON ET/OU CIRCLIP	2.1	2.1					
01	119	WATER PUMP HOUSING AND/OR IMPELLER CARTER DE LA POMPE À EAU ET/OU ROUE À AILETTES	0.4	0.4	0.4	0.4	0.4	0.4	0.4
01	122	SHIFT SHAFT ASS'Y ARBRE D'EMBRAYAGE COMPLET	4.1	4.1					
01	132	OIL PUMP GEAR ENGRENAGE DE LA POMPE À L'HUILE	4.0	4.0	1.4	1.4	1.4	1.4	1.4
01	134	CAMSHAFT ARBRE À CAME	1.0	1.0	2.0	2.0	2.0	2.0	2.0
01	137	OIL PUMP COVER AND/OR SHAFT AND/OR ROTOR COUVERCLE DE LA POMPE À L'HUILE ET/OU ARBRE ET/OU ROTOR	4.0	4.0	1.4	1.4	1.4	1.4	1.4
01	138	CRANKCASE RESEAL OR GASKET RECELLEMENT DU CARTER ET/OU JOINT D'ÉTANCHÉITÉ	4.9	4.9	5.9	5.9	5.9	5.9	5.9
01	139	CRANKCASE REPLACEMENT REPLACEMENT DU CARTER	5.4	5.4	6.5	6.5	6.5	6.5	6.5
01	140	CRANKSHAFT AND/OR BALANCE SHAFT VILEBREQUIN ET/OU ARBRE D'ÉQUILIBRAGE	4.9	4.9					
01	153	GEARBOX ALL PARTS/MAIN SHAFT TOUTES LES PIÈCES DE LA BOÎTE DE VITESSE/ARBRE PRINCIPAL	5.1	5.1					
01	154	TIMING CHAIN CHAÎNE D'ENGRENAGE	4.5	4.5	2.8	2.8	2.8	2.8	2.8
01	155	OUTPUT SHAFT ARBRE DE SORTIE	5.1	5.1					
01	172	SHIFT DRUM TAMBOUR D'EMBRAYAGE	5.2	5.2					
01	173	INDEX LEVER ASS'Y LEVIER D'INDEXATION COMPLET	5.2	5.2					
01	179	CHAIN GUIDE GUIDE DE CHAÎNE	0.8	0.8	0.8	0.8	0.8	0.8	0.8
01	191	CHAIN TENSION GUIDE GUIDE DE TENSION DE CHAÎNE	1.9	1.9	2.8	2.8	2.8	2.8	2.8
01	192	CHAIN TENSIONER ASS'Y TENDEUR DE CHAÎNE COMPLET	0.3	0.3	0.3	0.3	0.3	0.3	0.3
01	200	WATER PUMP GEAR ENGRENAGE DE LA POMPE À EAU	3.9	3.9	1.4	1.4	1.4	1.4	1.4
01	205	REAR OUTPUT SHAFT SEAL ANNEAU D'ÉTANCHÉITÉ DE L'ARBRE DE SORTIE ARRIÈRE	1.5	1.5	4.5	4.5	4.5	4.5	4.5

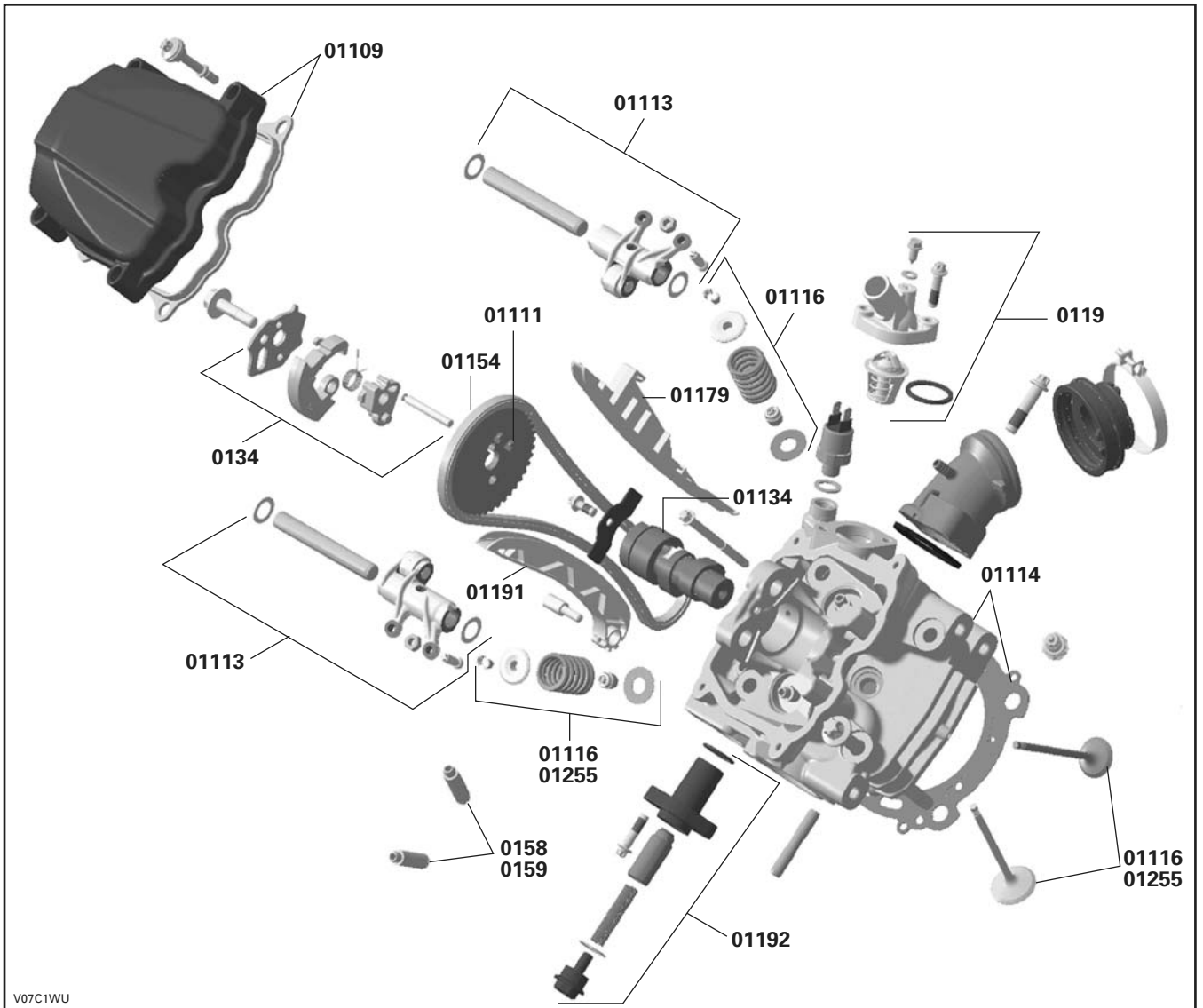
SYSTEM SYSTÈME	CODE	DESCRIPTION	OUTLANDER	OUTLANDER	OUTLANDER	OUTLANDER	OUTLANDER	OUTLANDER	RENEGADE
			400	MAX 400	500	MAX 500	650/800	MAX 650/800	500/800
			1	2	3	4	5	6	7
01	209	OUTPUT CRANKSHAFT SEAL (REWIND SIDE) ANNEAU D'ÉTANCHÉITÉ DE L'ARBRE DE SORTIE DU VILEBREQUIN (CÔTÉ DÉMARREUR À RAPPEL)	0.6	0.6					
01	210	MAIN SHAFT SEAL JOINT D'ÉTANCHÉITÉ DE L'ARBRE PRINCIPAL	0.6	0.6					
01	215	OIL DIPSTICK JAUGE À L'HUILE	0.3	0.3	0.3	0.3	0.3	0.3	0.3
01	216	PRESSURE CAP BOUCHON À PRESSION	0.3	0.3	0.3	0.3	0.3	0.3	0.3
01	217	ENGINE BRACKET AND/OR RUBBER MOUNT ATTACHE MOTEUR ET/OU TAMPON D'ANCRAGE	0.3	0.3	0.3	0.3	0.3	0.3	0.3
01	220	MAIN DRIVE GEAR AND/OR PIN ROUAGE D'ENTRAÎNEMENT PRINCIPALE ET/OU GOUPILLE	4.0	4.0	1.4	1.4	1.4	1.4	1.4
01	221	INTERMEDIATE GEAR AND/OR PIN AND/OR THRUST WASHER ROUAGE INTERMEDIAIRE ET/OU GOUPILLE ET/OU RONDELLE D'APPUI	4.0	4.0	1.4	1.4	1.4	1.4	1.4
01	223	FRONT OUTPUT SHAFT SEAL ANNEAU ÉTANCHÉITÉ ARBRE SORTIE AVANT			2.1	2.1	2.1	2.1	2.1
01	245	OUTPUT CRANKSHAFT SEAL (PTO SIDE) ANNEAU ÉTANCHÉITÉ SORTIE VILBREQUIN (CÔTÉ PDM)	0.6	0.6	0.6	0.6	0.6	0.6	0.6
01	246	WATER PUMP GEAR AND/OR SEAL ARBRE POMPE À EAU ET/OU JOINT ÉTANCHÉITÉ			5.9	5.9	5.9	5.9	5.9
01	247	REED VALVE AND/OR STOPPER SOUPAPE À CLAPET ET/OU BUTOIR			1.4	1.4	1.4	1.4	1.4
01	248	BREATHER GEAR AND/OR V-RING RENIFLARD ET/OU ANNEAU ÉTANCHÉITÉ EN «V»			1.3	1.3	1.3	1.3	1.3
01	249	CAMSHAFT POSITION SENSOR CAPTEUR DE POSITION DE L'ARBRE DE CAME			0.3	0.3	0.3	0.3	0.3
01	255	EXHAUST AND/OR INLET VALVES AND/OR SPRINGS AND/OR SEALS (4) ÉCHAPPEMENT ET/OU VALVES ADMISSION ET/OU RESSORTS ET/OU ANNEAUX D'ÉTANCHÉITÉ (4)	2.5	2.5	3.0	3.0	3.0	3.0	3.0
01	256	EXHAUST AND/OR INLET VALVES AND/OR SPRINGS AND/OR SEALS (8) ÉCHAPPEMENT ET/OU VALVES ADMISSION ET/OU RESSORTS ET/OU ANNEAUX D'ÉTANCHÉITÉ (8)			5.7	5.7	5.7	5.7	5.7
01	258	TEMPERATURE SENSOR (RADIATOR) CAPTEUR DE TEMPÉRATURE (RADIATEUR)	0.4	0.4	0.4	0.4	0.4	0.4	0.4
01	261	TIMING CHAIN (MAG SIDE) CHAÎNE D'ENGRENAGE (CÔTÉ MAG)			2.5	2.5	2.5	2.5	2.5

Outlander 400

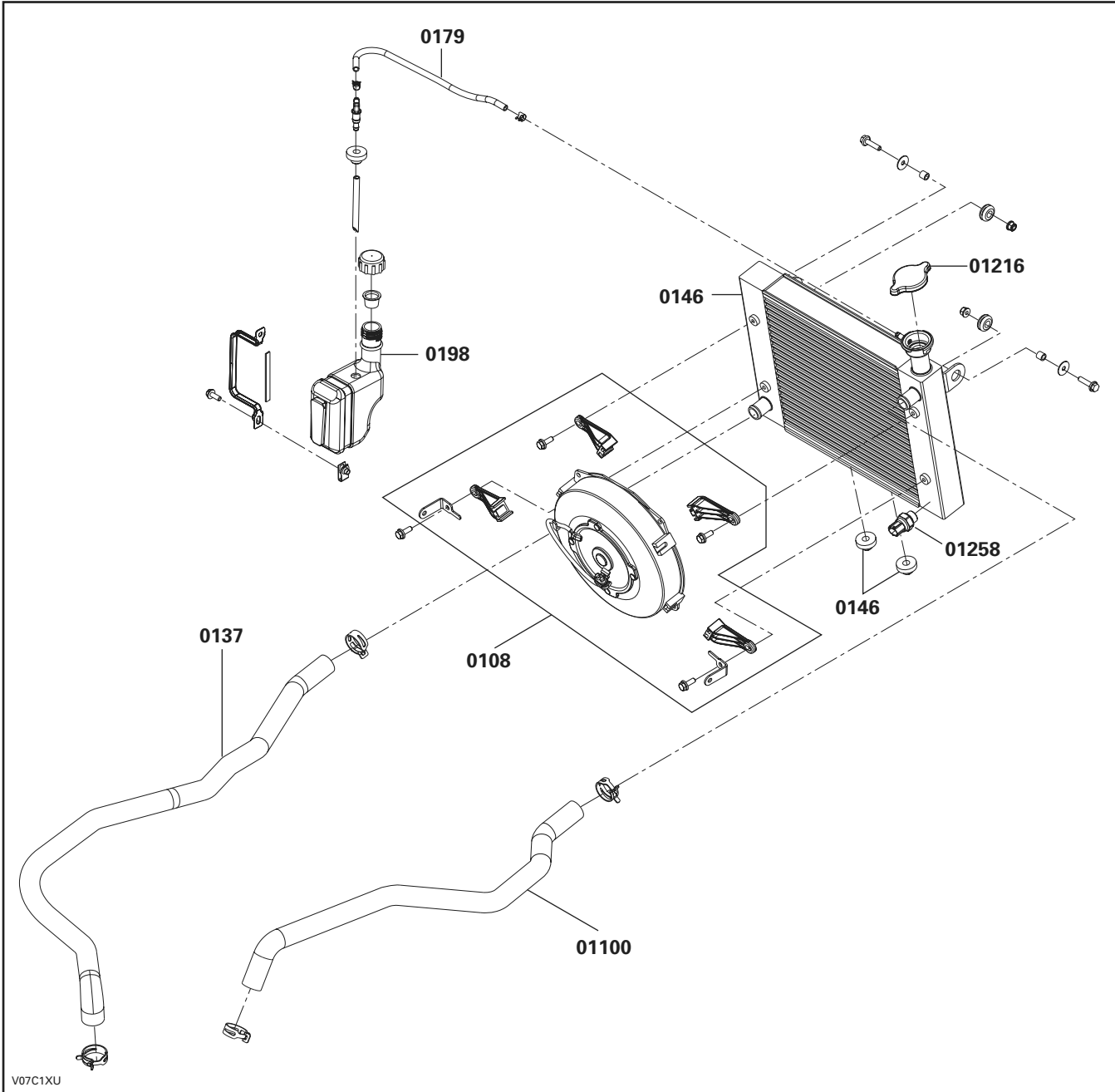


V07C1VU

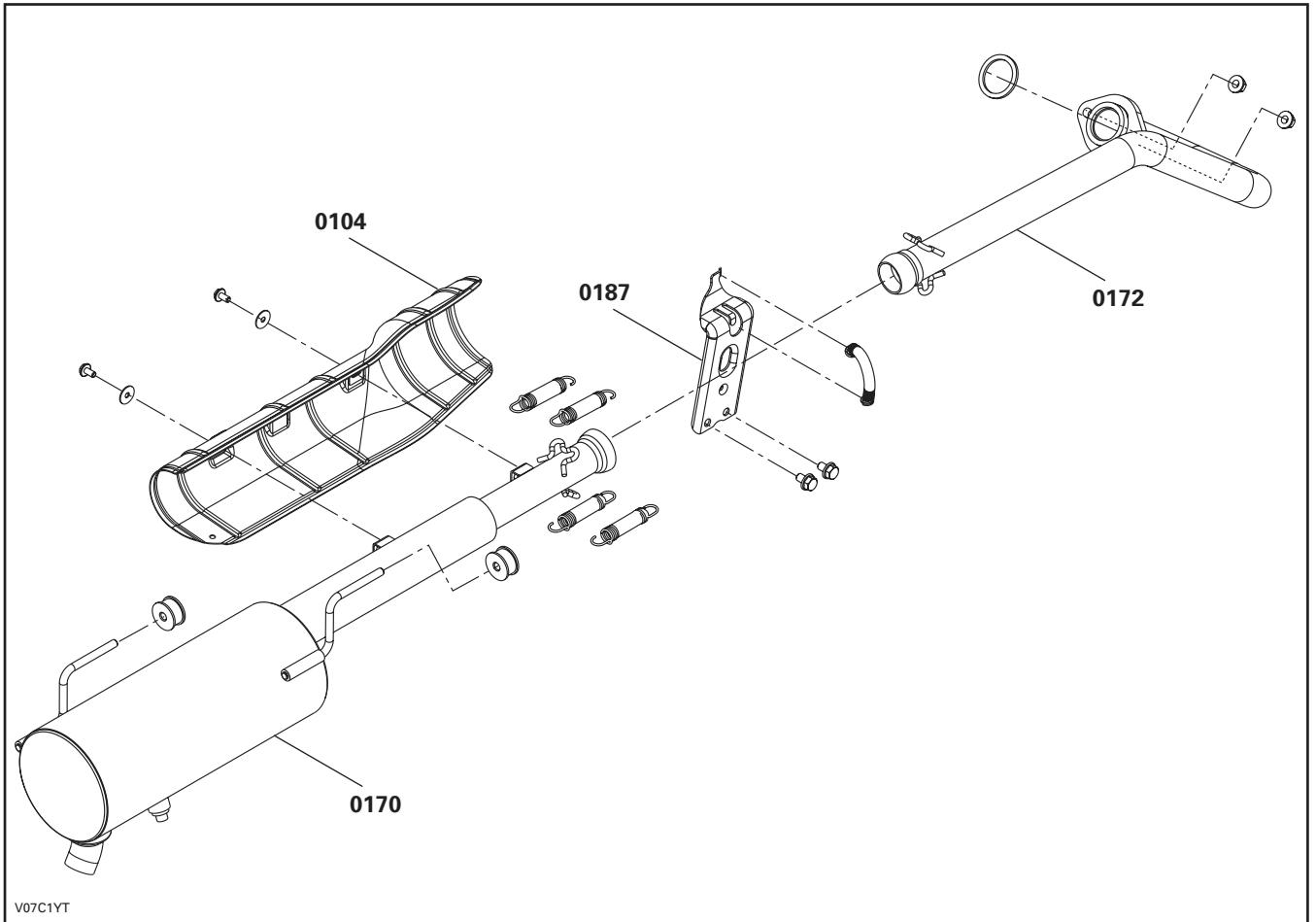
Outlander 400



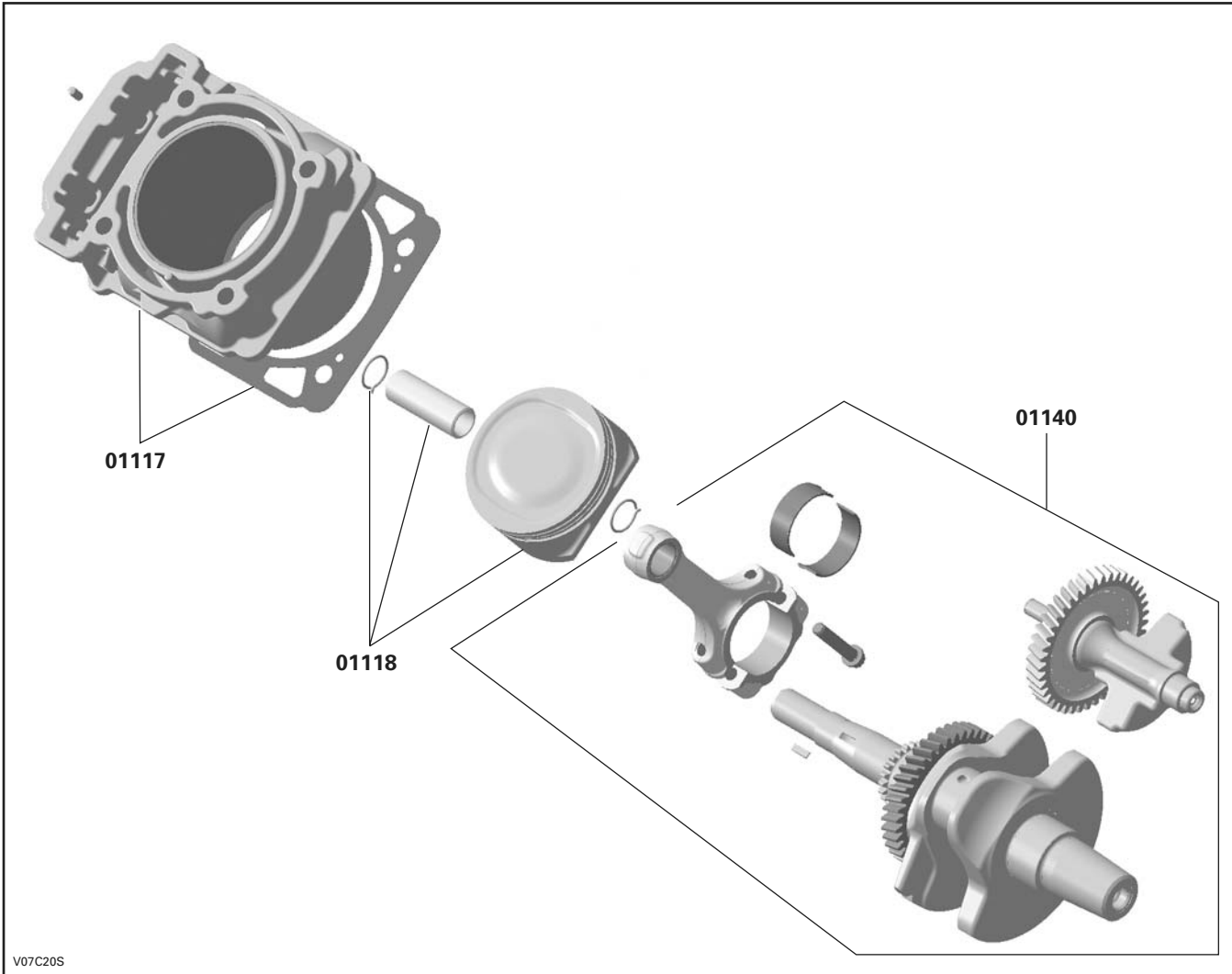
Renegade



Outlander 400

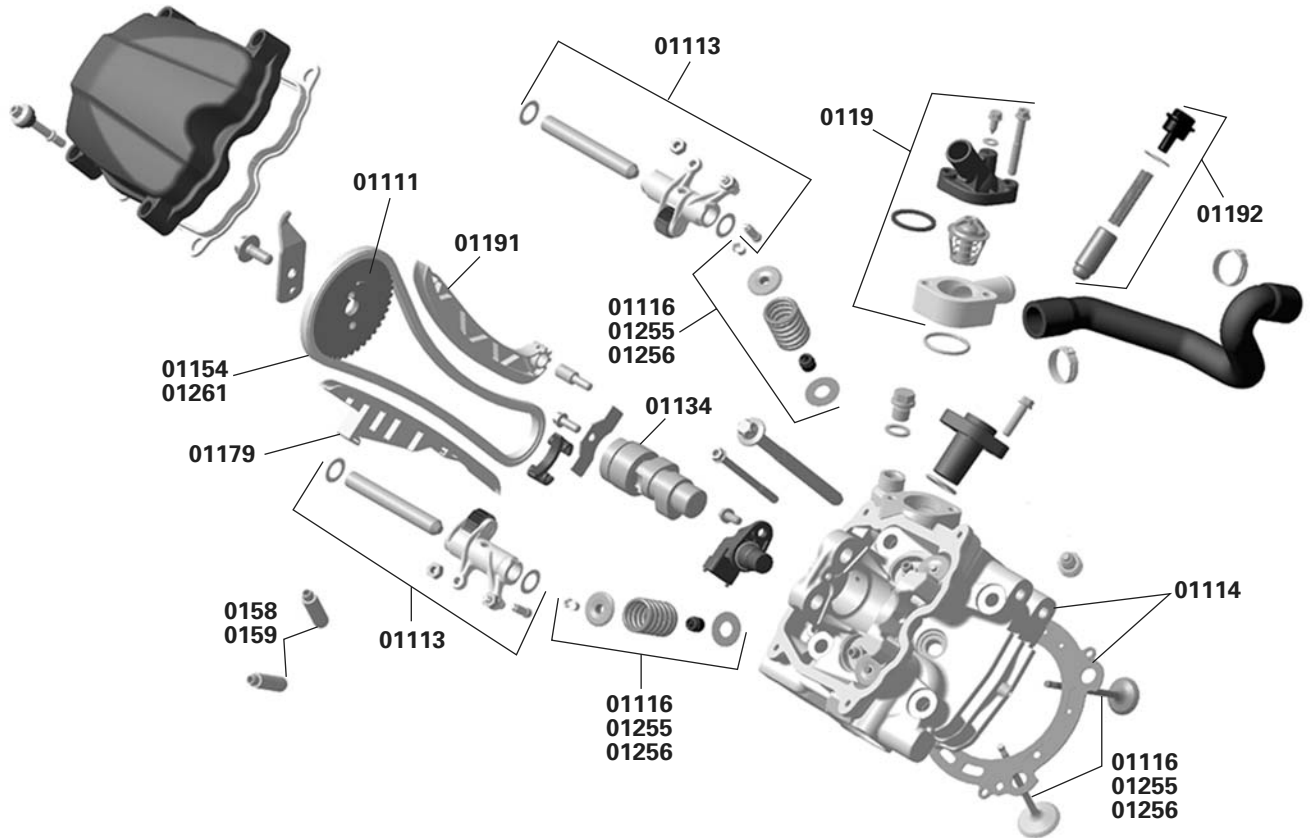


Outlander 400



V500/650/800

FRONT/REAR
AVANT/ARRIÈRE

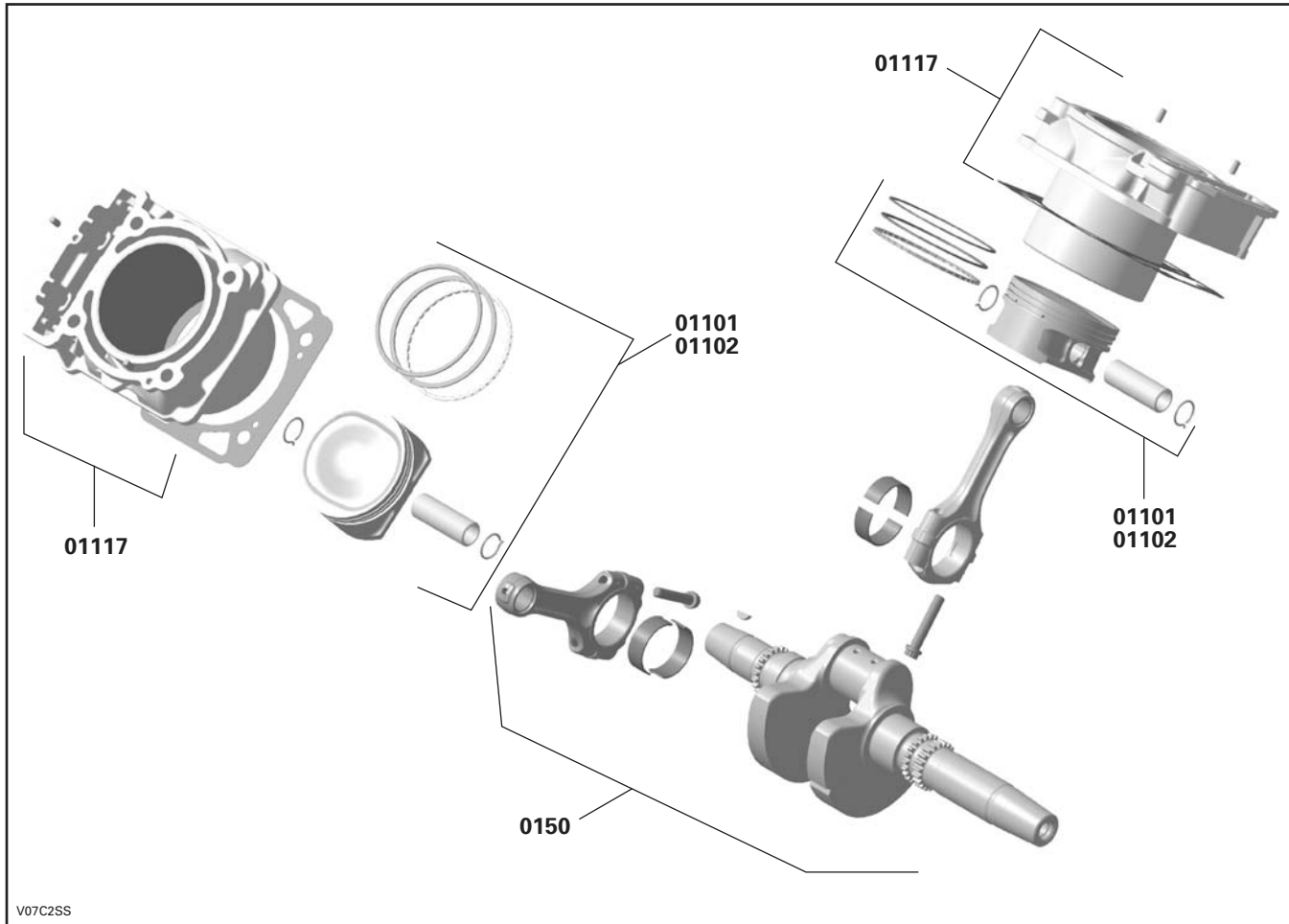


V07C2RT

01 ENGINE MOTEUR

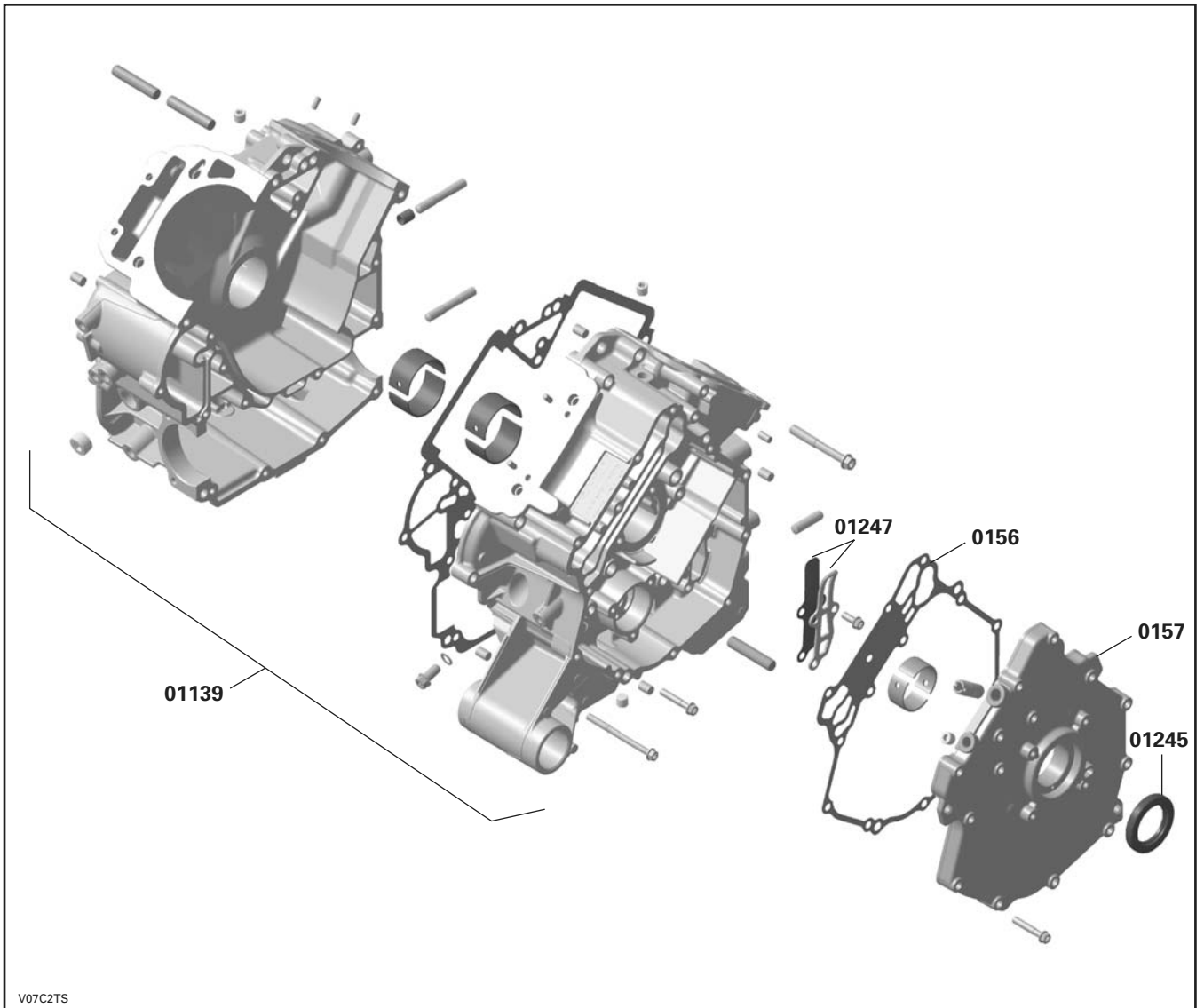
SYSTEM/SYSTÈME

V500/650/800



V07C2SS

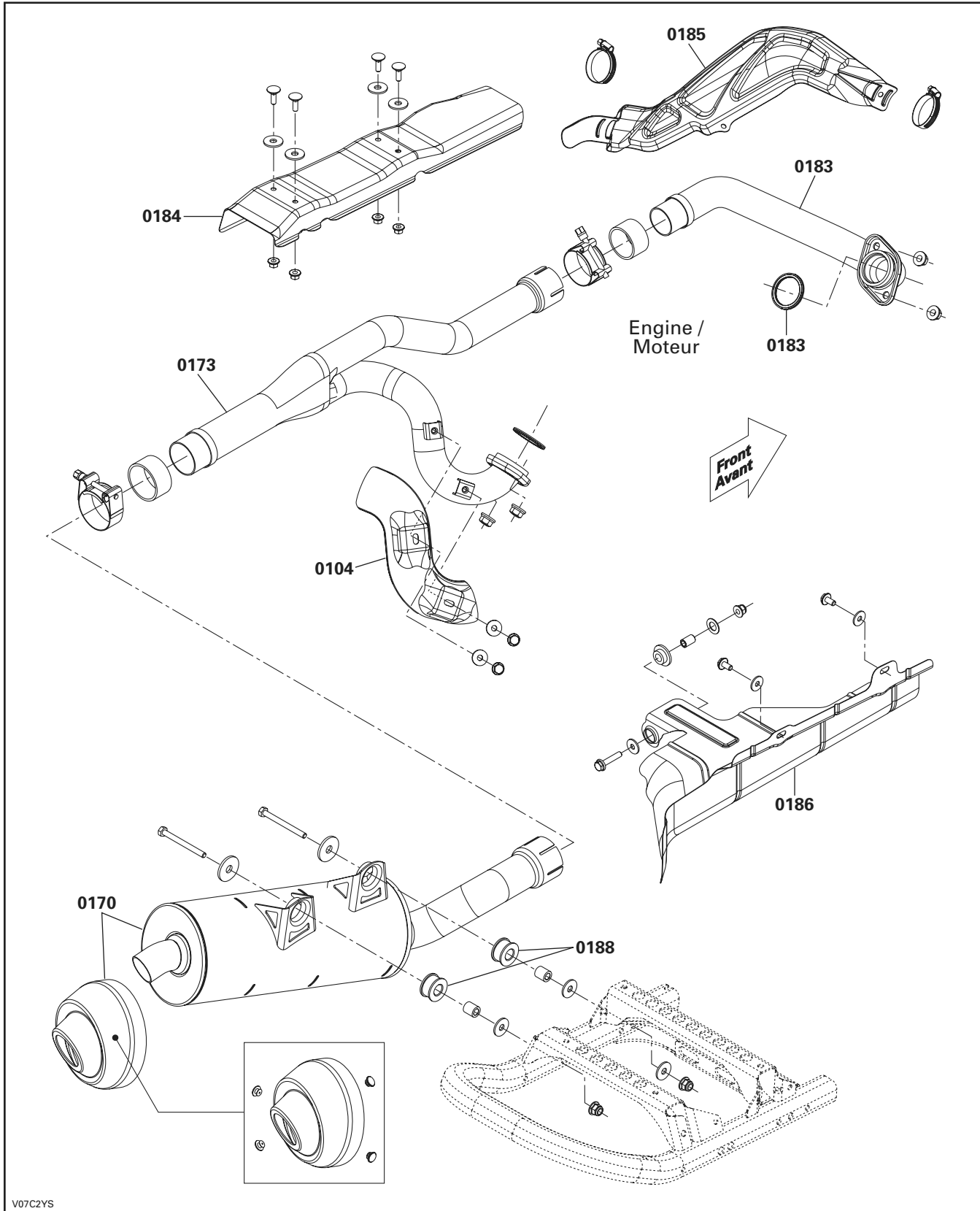
V500/650/800



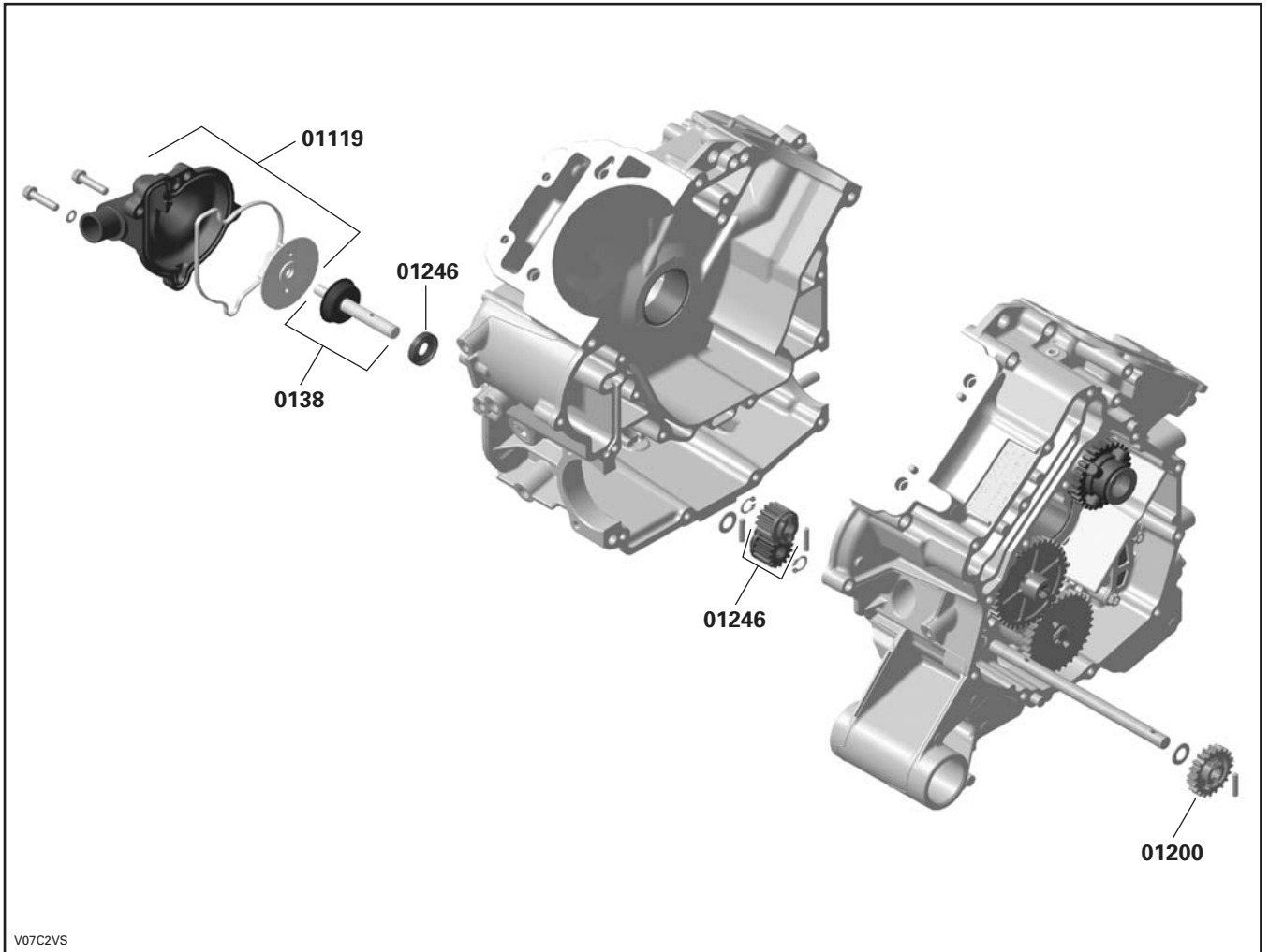
01 ENGINE MOTEUR

SYSTEM/SYSTÈME

V500/650/800



V500/650/800

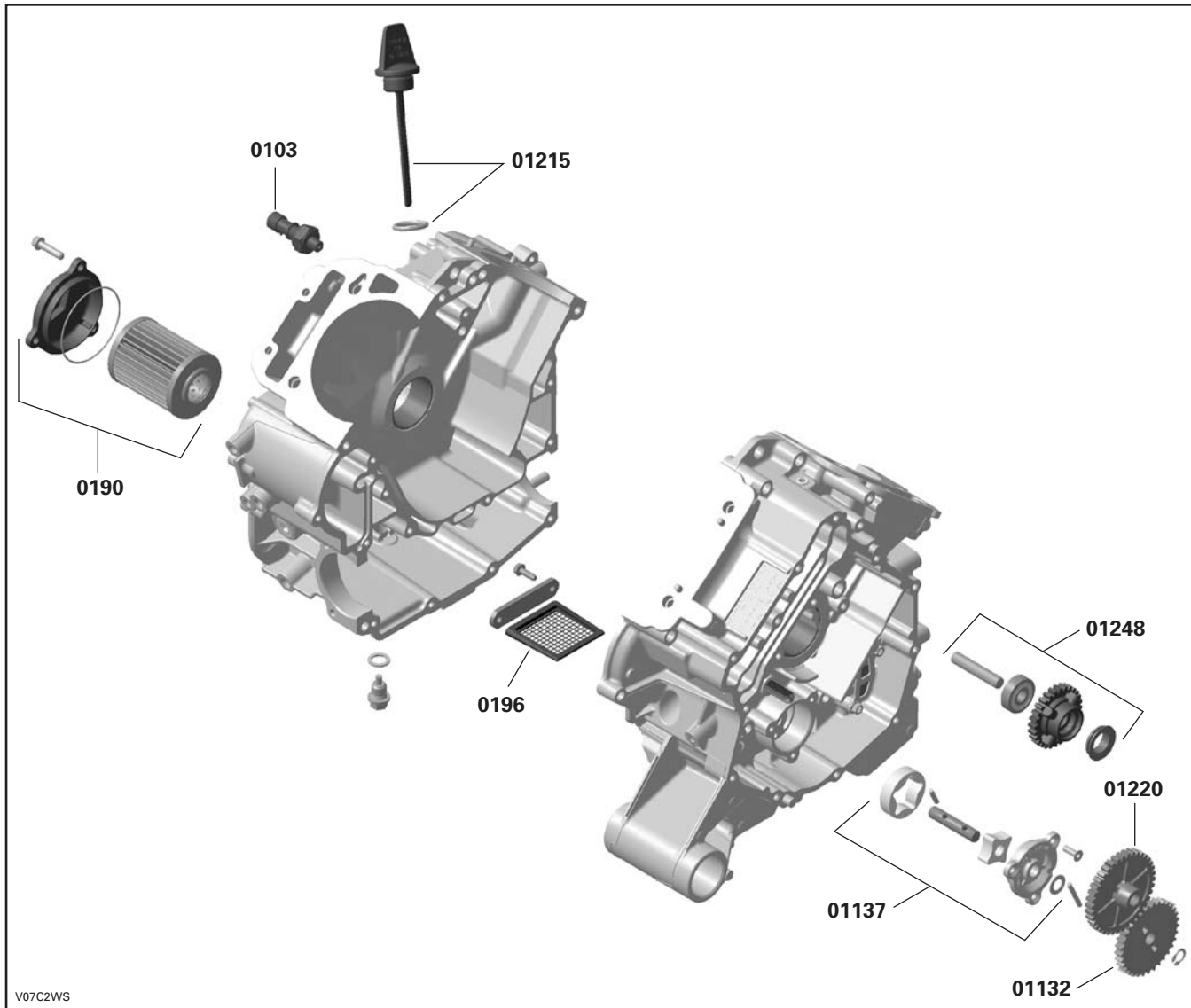


V07C2VS

01 ENGINE SYSTEM/SYSTÈME

ENGINE MOTEUR

V500/650/800



CARBURETOR AND FUEL SYSTEM CARBURATEUR ET SYSTÈME D'ALIMENTATION D'ESSENCE

02
SYSTEM/SYSTÈME

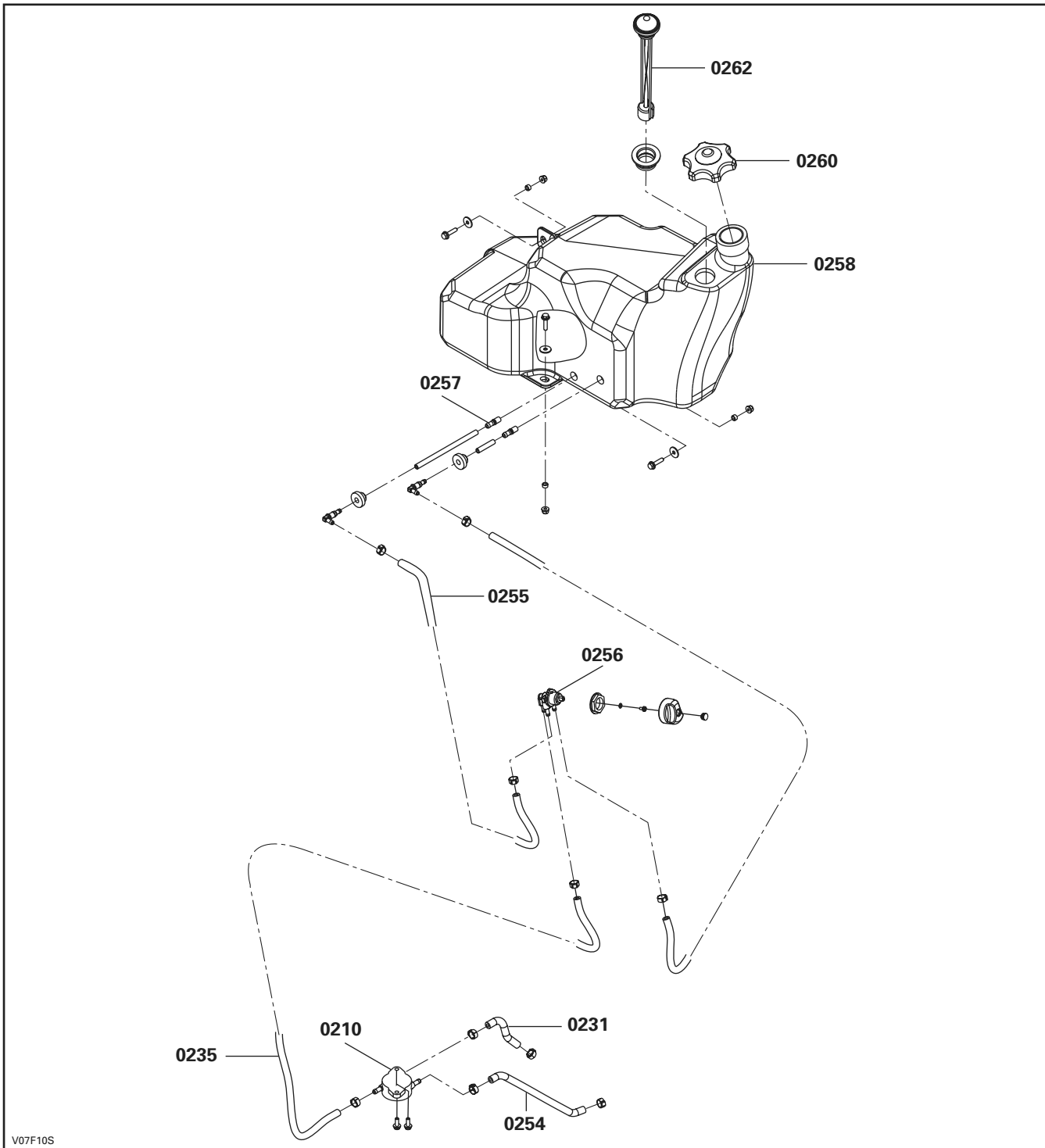
SYSTEM SYSTÈME	CODE	DESCRIPTION	OUTLANDER 400	OUTLANDER MAX 400	OUTLANDER 500	OUTLANDER MAX 500	OUTLANDER 650/800	OUTLANDER MAX 650/800	RENEGADE 500/800
			1	2	3	4	5	6	7
02	00	NO LABOR INVOLVED AUCUNE MAIN D'OEUVRE	0	0	0	0	0	0	0
02	01	AIR INTAKE SILENCER ASS'Y SILENCIEUX D'ADMISSION D'AIR COMPLET	0.4	0.4	0.4	0.4	0.4	0.4	0.4
02	02	CARBURETOR ASS'Y CARBURATEUR COMPLET	0.5	0.5					
02	06	THROTTLE CABLE CÂBLE D'ACCÉLÉRATEUR	0.6	0.6	0.6	0.6	0.6	0.6	0.6
02	10	FUEL PUMP POMPE À ESSENCE	0.4	0.4					
02	11	FLOAT SYSTEM (ALL PARTS) SYSTÈME DE FLOTTEUR (TOUTES LES PIÈCES)	0.6	0.6					
02	13	JET NEEDLE, THROTTLE SLIDE AIGUILLE DE GICLÉUR, TIROIR ACCÉLÉRATEUR	0.6	0.6					
**	15	CARBURETOR CLEANING AND REBUILDING NETTOYAGE ET REMONTAGE DU CARBURATEUR	1.0	1.0					
02	16	INTAKE ADAPTOR ADAPTATEUR D'ADMISSION	0.4	0.4	0.4	0.4	0.4	0.4	0.4
02	17	MAIN JET, NEEDLE JET, PILOT JET GICLÉUR PRINCIPAL, AIGUILLE, RALENTI	0.6	0.6					
02	19	AIR INTAKE TUBE TUYAU D'ADMISSION D'AIR	0.4	0.4	0.4	0.4	0.4	0.4	0.4
02	23	REAR AIR INTAKE TUBE AND/OR SLEEVE TUYAU D'ADMISSION D'AIR ARRIÈRE ET/OU DOUILLE	0.4	0.4	0.4	0.4	0.4	0.4	0.4
02	31	FORMED HOSE (FUEL PUMP TO ENGINE) BOYAU FORMÉ (POMPE À ESSENCE AU MOTEUR)	0.4	0.4					
02	35	FUEL LINE (FUEL VALVE TO FUEL PUMP) BOYAU À ESSENCE (SOUPAPE D'ESSENCE À LA POMPE)	0.4	0.4					
02	40	CHOKE CABLE CÂBLE D'ÉTRANGLEUR	0.7	0.7					
02	46	AIR TEMPERATURE SENSOR CAPTEUR DE TEMPÉRATURE D'AIR			0.3	0.3	0.3	0.3	0.3
02	54	FUEL LINE (FUEL PUMP TO CARBURETOR) BOYAU À ESSENCE (POMPE À ESSENCE AU CARBURATEUR)	0.4	0.4					
02	55	FUEL LINE (TANK TO FUEL VALVE) BOYAU À ESSENCE (RÉSERVOIR À LA VALVE À ESSENCE)	0.9	0.9					
02	56	FUEL SHUT OFF VALVE SOUPAPE D'ARRÊT D'ESSENCE	0.3	0.3					
02	57	FUEL FILTER FILTRE À ESSENCE	0.7	0.7	0.4	0.4	0.4	0.4	0.4

CARBURETOR AND FUEL SYSTEM CARBURATEUR ET SYSTÈME D'ALIMENTATION D'ESSENCE

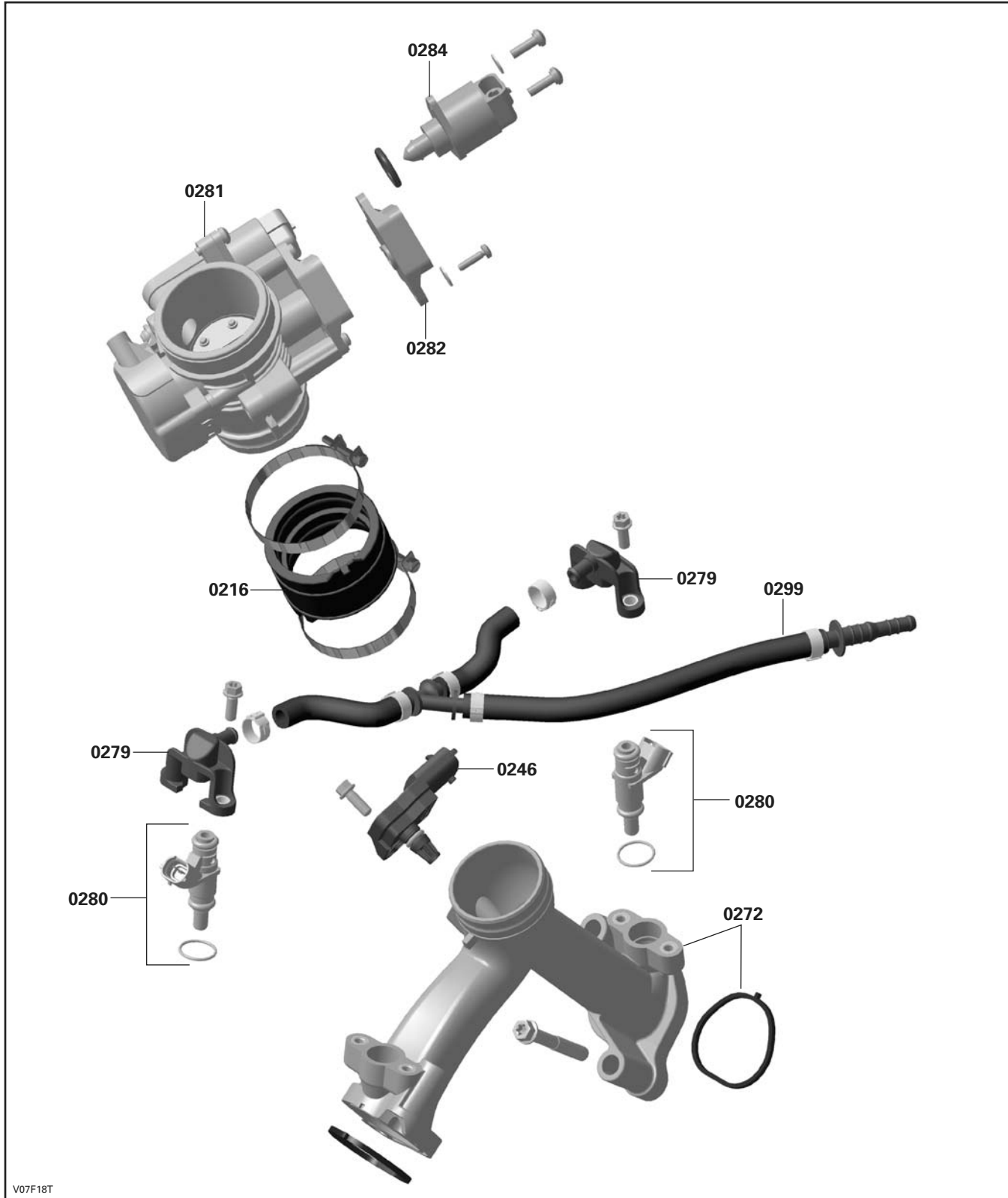
SYSTEM SYSTÈME	CODE	DESCRIPTION	OUTLANDER 400	OUTLANDER MAX 400	OUTLANDER 500	OUTLANDER MAX 500	OUTLANDER 650/800	OUTLANDER MAX 650/800	RENEGADE 500/800
			1	2	3	4	5	6	7
02	58	FUEL TANK RÉSERVOIR D'ESSENCE	1.1	1.1	1.5	1.5	1.5	1.5	1.5
02	59	INTAKE COVER AND/OR SEAL COUVERCLE D'ADMISSION ET/OU JOINT D'ÉTANCHÉITÉ	0.3	0.3	0.3	0.3	0.3	0.3	0.3
02	60	FUEL CAP BOUCHON DU RÉSERVOIR À ESSENCE	0.3	0.3	0.3	0.3	0.3	0.3	0.3
02	62	FUEL GAUGE CADRAN À ESSENCE	0.3	0.3					
02	64	DIAPHRAGM COVER AND/OR SPRING AND/OR DIAPHRAGM ASS'Y COUVERCLE DU DIAPHRAGME ET/OU RESSORT ET/OU DIAPHRAGME COMPLET	0.6	0.6					
02	66	VENT HOSE (FROM ENGINE TO AIR INTAKE) BOYAU VENTILATION (DU MOTEUR AU SILENCIEUX D'ADMISSION)	0.4	0.4					
02	67	FUEL LINE (FUEL VALVE TO CARBURETOR) BOYAU À ESSENCE (SOUPAPE D'ESSENCE AU CARBURATEUR)	0.3	0.3					
02	69	AIR FILTER FILTRE À AIR	0.3	0.3	0.3	0.3	0.3	0.3	0.3
02	79	FUEL RAIL (1 OR 2) RAMPE D'ESSENCE (1 OU 2)			0.3	0.3	0.3	0.3	0.3
02	80	INJECTOR (ALL) INJECTEUR (TOUS)			0.4	0.4	0.4	0.4	0.4
02	81	THROTTLE BODY ASS'Y CARTER ACCÉLÉRATEUR COMPLET			0.5	0.5	0.5	0.5	0.5
02	82	THROTTLE SENSOR CAPTEUR POSITION D'ACCÉLÉRATEUR			0.3	0.3	0.3	0.3	0.3
02	84	IDLE BY-PASS VALVE VALVE DU RALENTI			0.3	0.3	0.3	0.3	0.3
02	87	PLUNGER ASS'Y, SPRING, O-RING, HOLDER GUIDE PLONGEUR ASS., RESSORT, JOINT TORIQUE, GUIDE DE RETENUE	0.4	0.4					
02	89	FUEL PUMP MODULE MODULE POMPE À ESSENCE			1.5	1.5	1.5	1.5	1.5
02	94	FEMALE QUICK FITTING CONNECTEUR RAPIDE FEMELLE			0.4	0.4	0.4	0.4	0.4
02	99	FUEL INJECTION HOSE ASS'Y BOYAU À INJECTION D'ESSENCE COMPLET			0.3	0.3	0.3	0.3	0.3
02	101	FUEL TANK PROTECTOR PROTECTEUR DU RÉSERVOIR À ESSENCE			1.2	1.2	1.2	1.2	1.2

CARBURETOR AND FUEL SYSTEM CARBURATEUR ET SYSTÈME D'ALIMENTATION D'ESSENCE

Outlander 400



V500/650/800

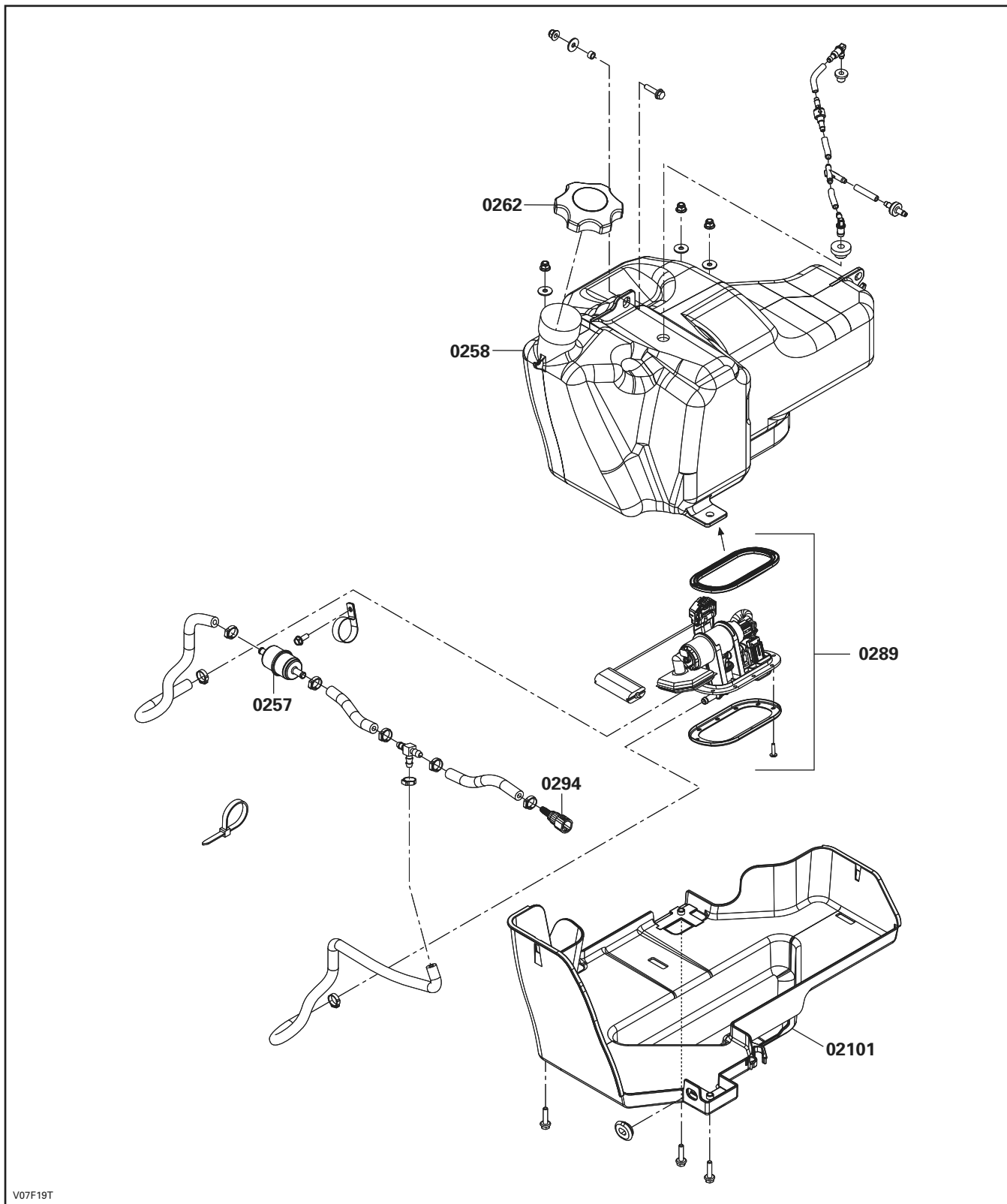


V07F18T

CARBURETOR AND FUEL SYSTEM CARBURATEUR ET SYSTÈME D'ALIMENTATION D'ESSENCE

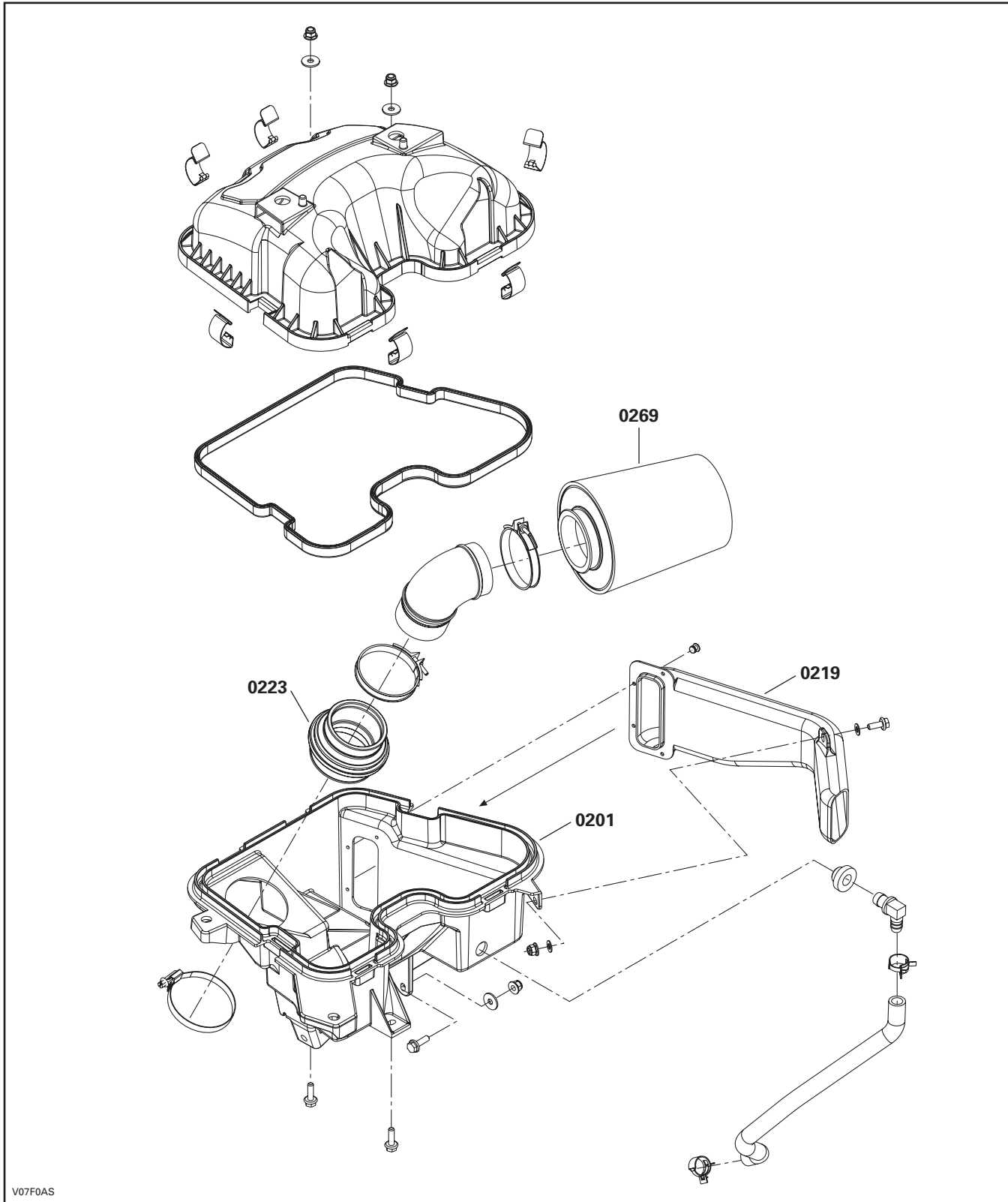
02
SYSTEM/SYSTÈME

V500/650/800



V07F19T

V500/650/800

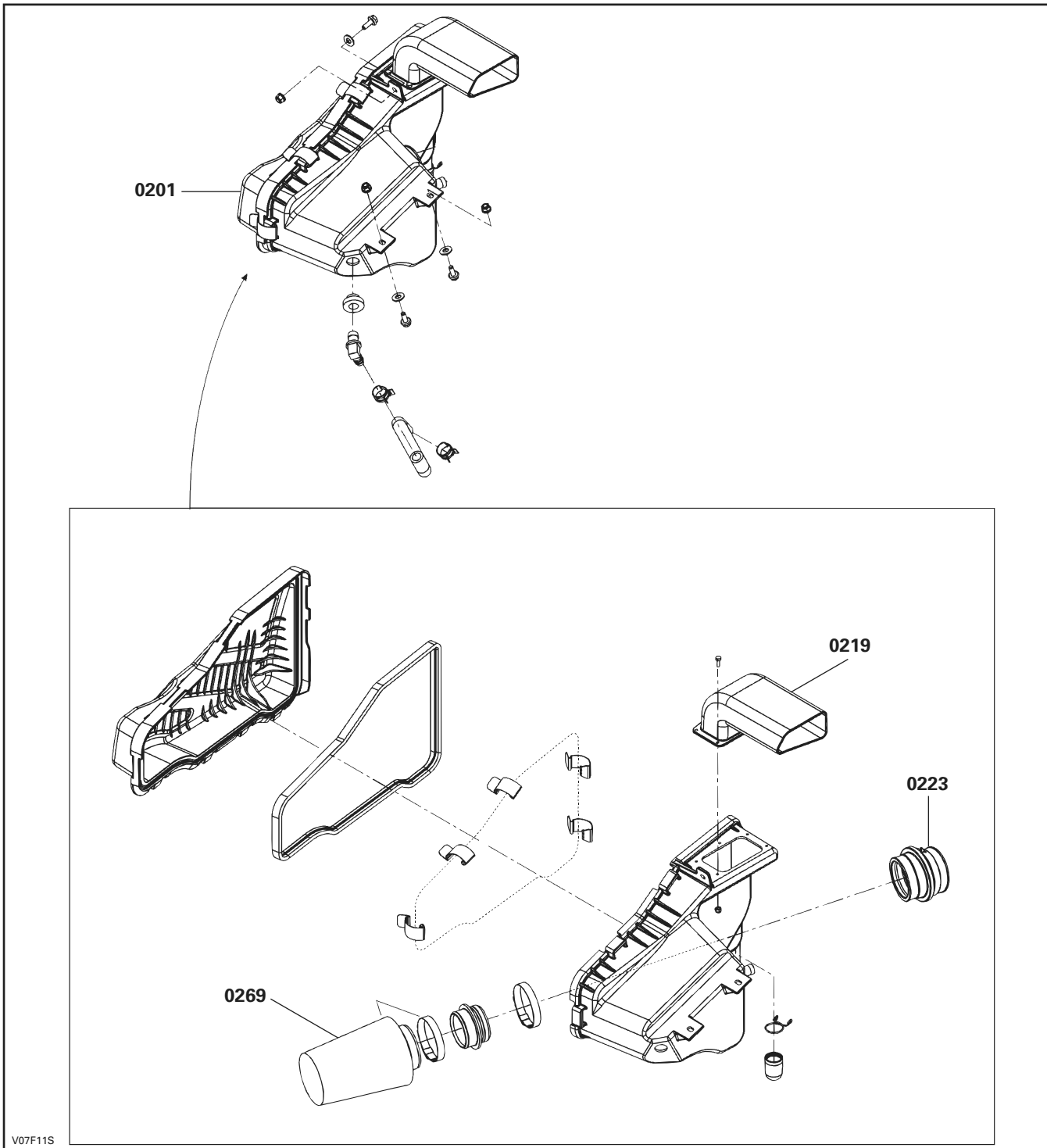


V07F0AS

CARBURETOR AND FUEL SYSTEM CARBURATEUR ET SYSTÈME D'ALIMENTATION D'ESSENCE

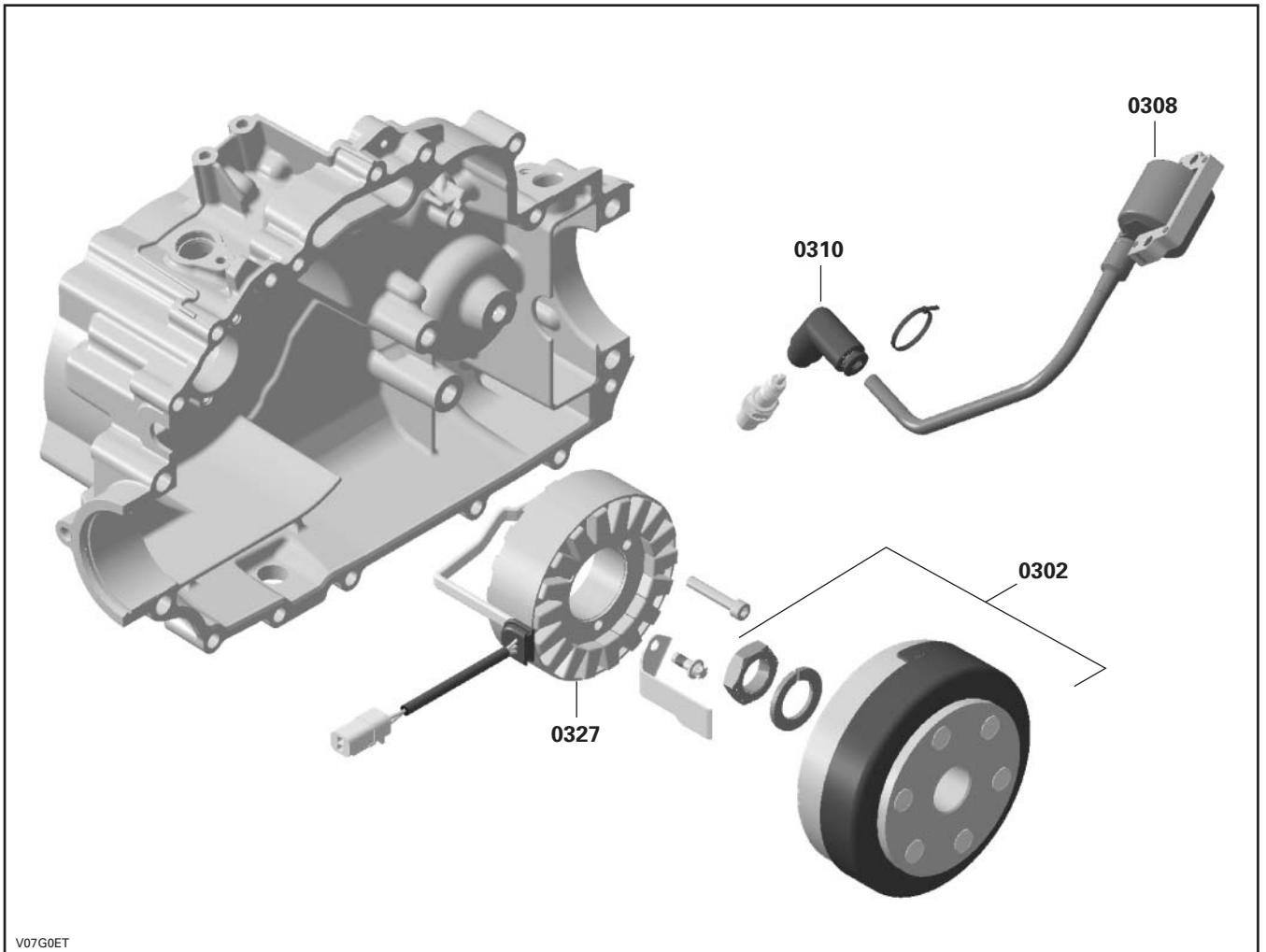
02
SYSTEM/SYSTÈME

Outlander 400



SYSTEM SYSTÈME	CODE	DESCRIPTION	OUTLANDER 400	OUTLANDER MAX 400	OUTLANDER 500	OUTLANDER MAX 500	OUTLANDER 650/800	OUTLANDER MAX 650/800	RENEGADE 500/800
			1	2	3	4	5	6	7
03	00	NO LABOR INVOLVED AUCUNE MAIN D'OEUVRE	0	0	0	0	0	0	0
03	02	MAGNETO ASS'Y MAGNÉTO COMPLET	3.9	3.9	1.6	1.6	1.6	1.6	1.6
03	08	IGNITION COIL (EACH) BOBINE D'ALLUMAGE (CHAQUE)	0.3	0.3	0.3	0.3	0.3	0.3	0.3
03	10	IGNITION CABLE CÂBLE D'ALLUMAGE	0.3	0.3	0.3	0.3	0.3	0.3	0.3
03	27	STATOR ASS'Y STATOR ASSEMBLÉ	3.7	3.7	1.5	1.5	1.5	1.5	1.5

Outlander 400

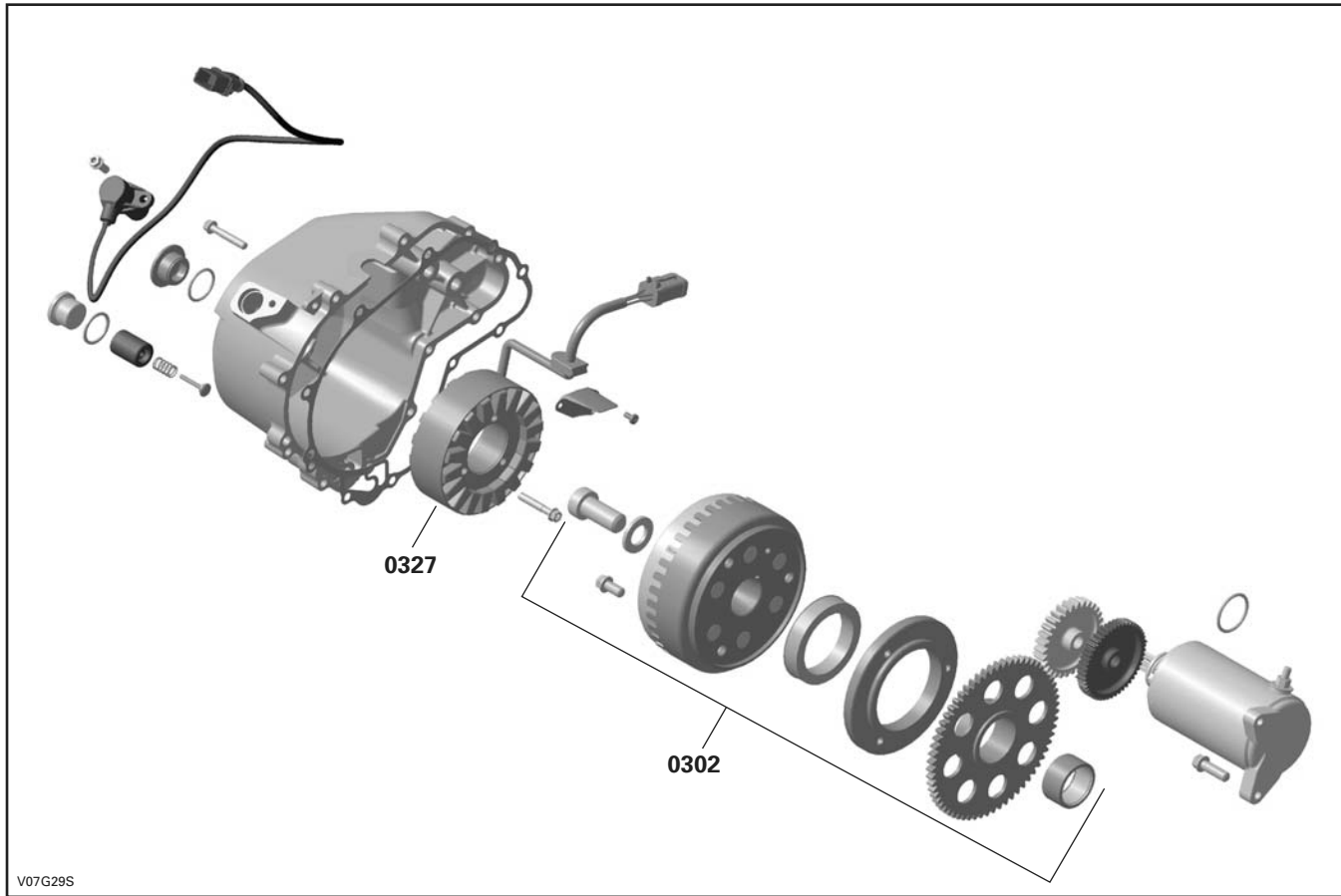


V07G0ET

03 IGNITION ALLUMAGE

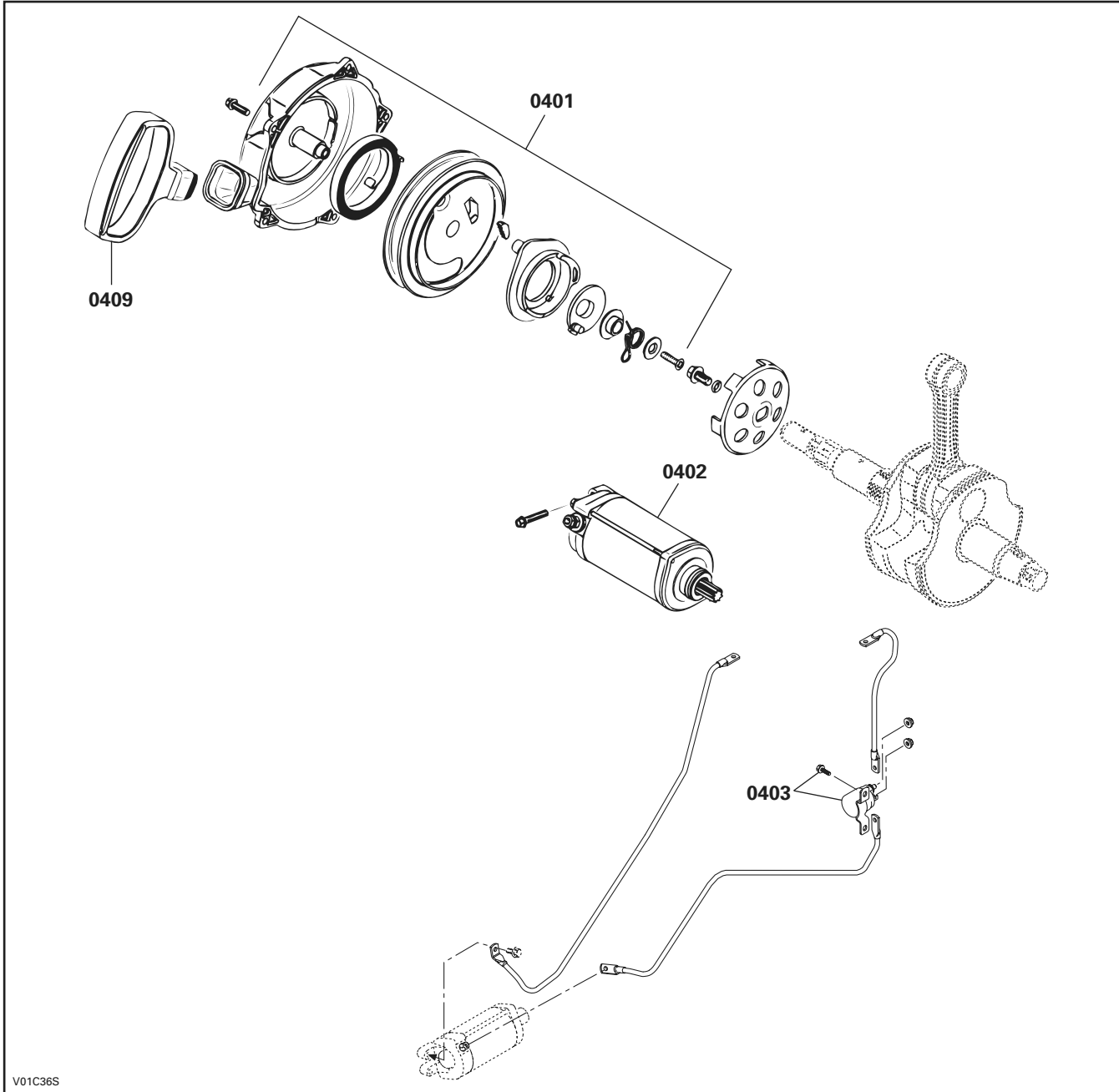
SYSTEM/SYSTÈME

V500/650/800



SYSTEM SYSTÈME	CODE	DESCRIPTION	OUTLANDER 400	OUTLANDER MAX 400	OUTLANDER 500	OUTLANDER MAX 500	OUTLANDER 650/800	OUTLANDER MAX 650/800	RENEGADE 500/800
			1	2	3	4	5	6	7
04	00	NO LABOUR INVOLVED AUCUNE MAIN-D'OEUVRE	0	0	0	0	0	0	0
04	01	REWIND STARTER (ALL PARTS EXCEPT HANDLE) DÉMARREUR À RAPPEL (TOUTES PIÈCES SAUF POIGNÉE)	0.3	0.3					
04	02	ELECTRIC STARTER ASS'Y DÉMARREUR COMPLET	0.3	0.3	0.3	0.3	0.3	0.3	0.3
04	03	STARTER RELAY SOLÉNOÏDE DE DÉMARRAGE	0.3	0.3	0.3	0.3	0.3	0.3	0.3
04	09	REWIND STARTER HANDLE POIGNÉE DU DÉMARREUR	0.3	0.3					
04	19	STARTER DRIVE LANCEUR DÉMARREUR	0.7	0.7	1.4	1.4	1.4	1.4	1.4

Outlander



V01C36S

TRANSMISSION AND LINKAGE TRANSMISSION ET TRINGLERIE

05

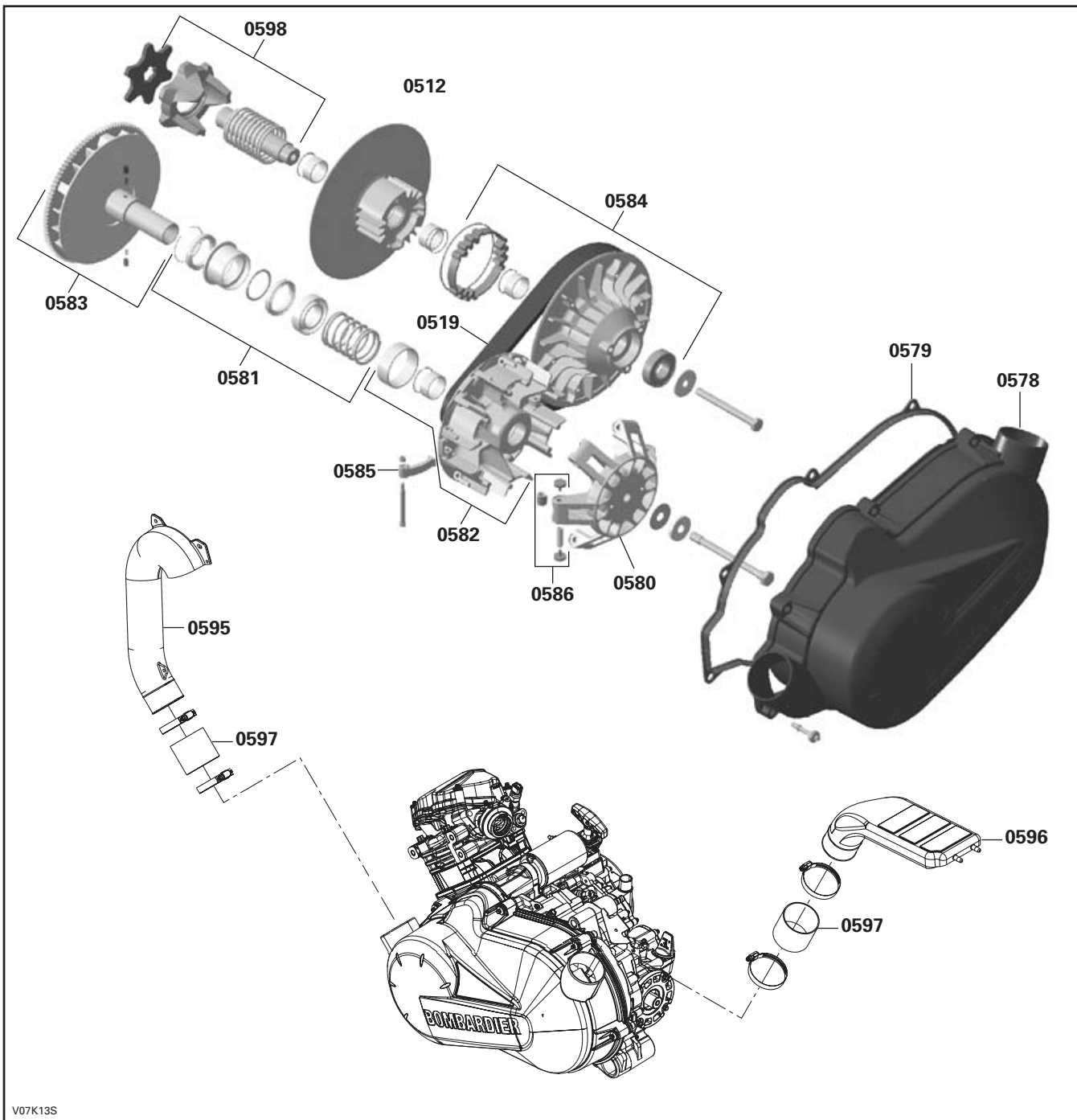
SYSTEM/SYSTEME

SYSTEM SYSTEME	CODE	DESCRIPTION	OUTLANDER 400	OUTLANDER MAX 400	OUTLANDER 500	OUTLANDER MAX 500	OUTLANDER 650/800	OUTLANDER MAX 650/800	RENEGADE 500/800
			1	2	3	4	5	6	7
05	00	NO LABOR INVOLVED AUCUNE MAIN-D'OEUVRE IMPLIQUÉE	0	0	0	0	0	0	0
05	12	DRIVEN PULLEY SLIDING HALF DEMI-POULIE MENÉE COULISSANTE	0.5	0.5	0.5	0.5	0.5	0.5	0.5
05	19	BELT COURROIE	0.4	0.4	0.4	0.4	0.4	0.4	0.4
05	55	LEVER BUTTON BOUTON DE LEVIER	0.3	0.3	0.3	0.3	0.3	0.3	0.3
05	56	LEVER ASS'Y AND/OR LEVER SPRING LEVIER COMPLET ET/OU RESSORT DE LEVIER	0.3	0.3	0.3	0.3	0.3	0.3	0.3
05	59	SPEED SENSOR CAPTEUR DE VITESSE	0.3	0.3	0.3	0.3	0.3	0.3	0.3
05	78	CVT COVER COUVERCLE CVC	0.3	0.3	0.3	0.3	0.3	0.3	0.3
05	79	GASKET ANNEAU D'ÉTANCHÉITÉ	0.3	0.3	0.3	0.3	0.3	0.3	0.3
05	80	GOVERNOR CUP COUPOLE RÉGULATEUR	0.6	0.6	0.6	0.6	0.6	0.6	0.6
05	81	ONE WAY CLUTCH, FLANGE, RING, SPRING EMBRAYAGE À ROUE LIBRE, FLASQUE, ANNEAU, RESSORT	0.6	0.6	0.6	0.6	0.6	0.6	0.6
05	82	DRIVE PULLEY ASS'Y POULIE MOTRICE COMPLÈTE	0.7	0.7	0.7	0.7	0.7	0.7	0.7
05	83	DRIVE PULLEY FIXED HALF POULIE MOTRICE FIXE	0.7	0.7	0.7	0.7	0.7	0.7	0.7
05	84	DRIVEN PULLEY OUTER CAM AND/OR SPRING CAME DE POULIE MENÉE EXTERNE ET/OU RESSORT	0.5	0.5	0.5	0.5	0.5	0.5	0.5
05	85	CENTRIFUGAL LEVER LEVIER CENTRIFUGE	0.8	0.8	0.8	0.8	0.8	0.8	0.8
05	86	SLIDER SHOES GLISSIÈRES	0.7	0.7	0.7	0.7	0.7	0.7	0.7
05	87	LEVER SPRING LEVIER À RESSORT	0.3	0.3	0.3	0.3	0.3	0.3	0.3
05	91	MAIN SHAFT ASS'Y ARBRE DE RENVOI COMPLET			5.1	5.1	5.1	5.1	5.1
05	95	AIR INTAKE (CVT) ENTRÉE D'AIR (CVT)	0.3	0.3	0.3	0.3	0.3	0.3	0.3
05	96	AIR OUTLET (CVT) SORTIE D'AIR (CVT)	0.3	0.3	0.3	0.3	0.3	0.3	0.3
05	97	FLEXIBLE ADAPTOR ADAPTATEUR FLEXIBLE	0.3	0.3	0.3	0.3	0.3	0.3	0.3
05	98	CAM, PLATE, DRIVEN SHAFT, SPRING CAME, PLAQUE, ARBRE POULIE MENÉE, RESSORT	0.5	0.5	0.5	0.5	0.5	0.5	0.5

SYSTEM SYSTÈME	CODE	DESCRIPTION	OUTLANDER 400	OUTLANDER MAX 400	OUTLANDER 500	OUTLANDER MAX 500	OUTLANDER 650/800	OUTLANDER MAX 650/800	RENEGADE 500/800
			1	2	3	4	5	6	7

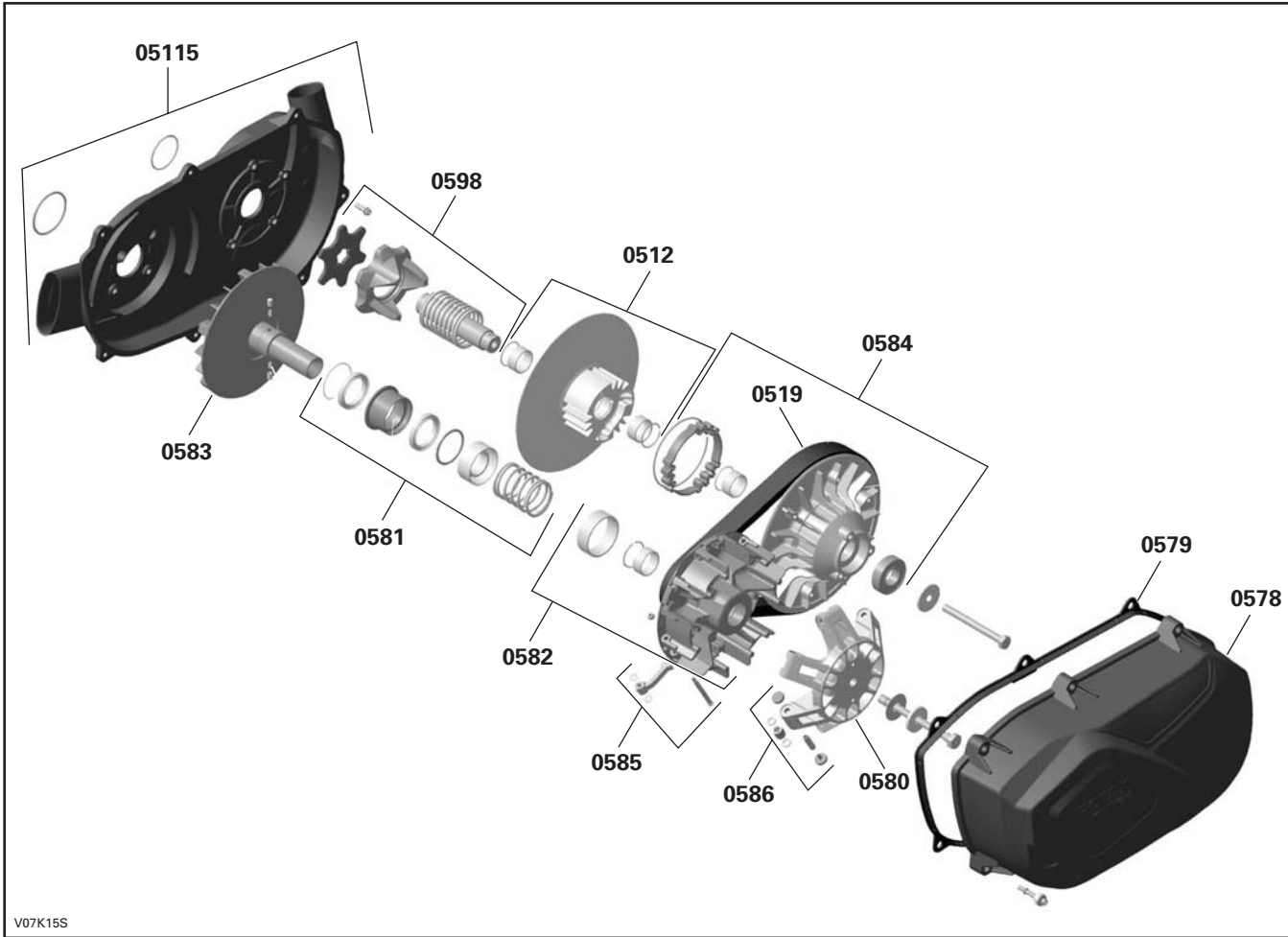
05	99	OUTPUT SHAFT ARBRE DE SORTIE			5.0	5.0	5.0	5.0	5.0
05	100	REAR OUTPUT SHAFT SEALS ANNEAUX ÉTANCHÉITÉ ARBRE SORTIE ARRIÈRE			3.1	3.1	3.1	3.1	3.1
05	101	GEARS BOX ASS'Y/MAIN SHAFT BOÎTE D'ENGRENAGE COMPLET/ARBRE PRINCIPAL			5.1	5.1	5.1	5.1	5.1
05	102	SHIFT SHAFT ASS'Y ARBRE D'EMBRAYAGE COMPLET			5.1	5.1	5.1	5.1	5.1
05	103	SHIFT DRUM TAMBOUR D'EMBRAYAGE			5.1	5.1	5.1	5.1	5.1
05	104	INDEX LEVER ASS'Y LEVIER D'INDEXATION ASSEMBLÉ			5.1	5.1	5.1	5.1	5.1
05	105	MAIN SHAFT SEAL JOINT D'ÉTANCHÉITÉ DE L'ARBRE PRINCIPAL			0.7	0.7	0.7	0.7	0.7
05	106	LH HOUSING GEAR AND/OR BEARINGS AND/OR GEAR LOGEMENT DE TRANSMISSION GAUCHE ET/OU ROULEMENT À BILLE ET/OU ENGRENAGE			5.1	5.1	5.1	5.1	5.1
05	107	SPACER AND/OR O-RING ENTRETOISE ET/OU JOINT TORIQUE			0.5	0.5	0.5	0.5	0.5
05	108	ACTUATOR AND/OR FORK AND/OR SEAL ACTUATEUR ET/OU FOURCHETTE ET/OU JOINT D'ÉTANCHÉITÉ			0.5	0.5	0.5	0.5	0.5
05	109	FORK AND/OR PIN FOURCHETTE ET/OU GOUPILLE			0.7	0.7	0.7	0.7	0.7
05	110	CENTER HOUSING GEAR AND/OR BEARING LOGEMENT DE TRANSMISSION CENTRE ET/OU ROULEMENT			5.1	5.1	5.1	5.1	5.1
05	111	RH HOUSING GEAR AND/OR BEARING LOGEMENT DE TRANSMISSION DROIT ET/OU ROULEMENT			5.0	5.0	5.0	5.0	5.0
05	112	TRANSMISSION SWITCHES INTERRUPTEUR DE TRANSMISSION	0.6	0.6	0.3	0.3	0.3	0.3	0.3
05	113	SHIFTING SWITCH INTERRUPTEUR D'EMBRAYAGE			0.3	0.3	0.3	0.3	0.3
05	114	SHIFT SHAFT SEAL ANNEAU ÉTANCHE DE L'ARBRE D'EMBRAYAGE			0.3	0.3	0.3	0.3	0.3
05	115	CVT AIR GUIDE AND/OR O-RINGS GUIDE D'AÉRATION ET/OU JOINT D'ÉTANCHÉITÉ			0.8	0.8	0.8	0.8	0.8

Outlander 400



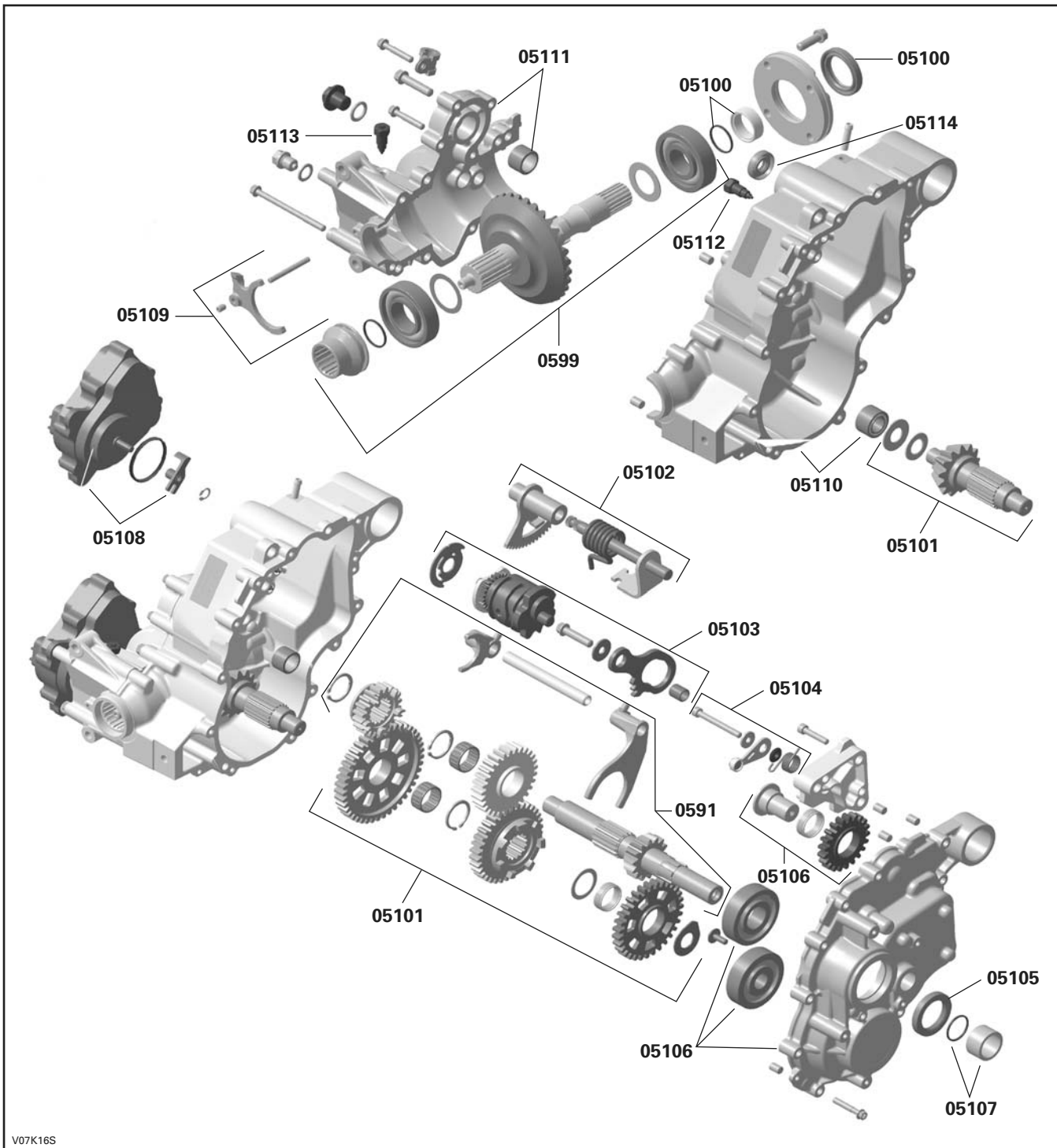
V07K13S

V500/650/800



V07K15S

V500/650/800



V07K16S