

Please route to:

<input type="checkbox"/> Service	<input type="checkbox"/> Init.
<input type="checkbox"/> Sales	<input type="checkbox"/>
<input type="checkbox"/> Parts	<input type="checkbox"/>



Дата: **23 марта 2006**

Предмет: **Комплект MPI-2 для BUDS**

№. **2006-9**

Применение комплекта MPI-2 на гидроциклах Sea-Doo					
Тип двигателя	Протокол	MPI-2	MPI-2 Пост D.E.S.S.	Диагностический кабель MPI-2	Необходимый адаптер
Все модели предыдущих лет выпусков с 2-тактными двигателями и системой D.E.S.S.	D.E.S.S.	Необходим	Необходим	Не требуется	Адаптер Поста D.E.S.S. (P/N 529035904)
Все 787 RFI, за исключением модели 2005 года	D.E.S.S.	Необходим	Необходим	Не требуется	1998-2002: Адаптер 4-pin (P/N 529035685) или Адаптер Поста D.E.S.S. (P/N 529035904)
					2003-2004: Адаптер 6-pin (P/N 278001978) или Адаптер Поста D.E.S.S. (P/N 529035904)
Все 947 DI	947 DI	Необходим	Необходим	Не требуется	-
787 RFI модели 2005 года и все 4-TEC 1503	KW 2000	Необходим	Необходим только при программировании ключей	Для диагностики используйте диагностический кабель или пост D.E.S.S.	-

Комплект MPI-2 заменяет прежний комплект MPI. Комплекты MPI и VCK больше не доступны для заказа. Они заменены новой технологией MPI-2.

MPI-2:

- Имеет те же возможности, что и MPI.
- Работает со всей ранее выпущенной техникой BRP, совместимой с программой BUDS и технологией MPI.

- Код доступа определяет линейку техники, которую может обслуживать дилер с помощью B.U.D.S.
- Так как соединение с компьютером происходит через USB порт, комплект MPI-2 обеспечивает большую скорость соединения в сравнении с подключением через параллельный порт.
- Поставляется комплектом.

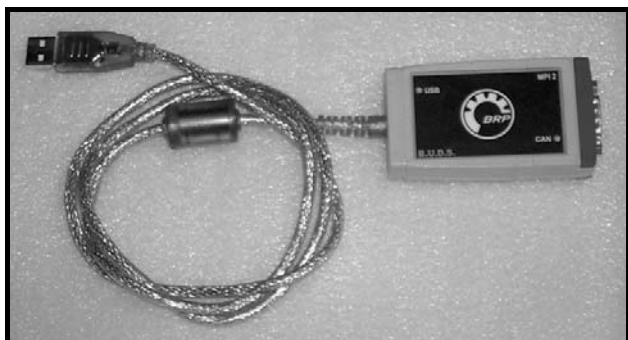
Убедитесь в том, что программа BUDS установлена на Вашем компьютере до подключения MPI-2.

Используйте самую последнюю версию BUDS. Свяжитесь с РОСАН для получения кода доступа.

Последнюю версию BUDS можно загрузить с сайта РОСАН.

MPI-2

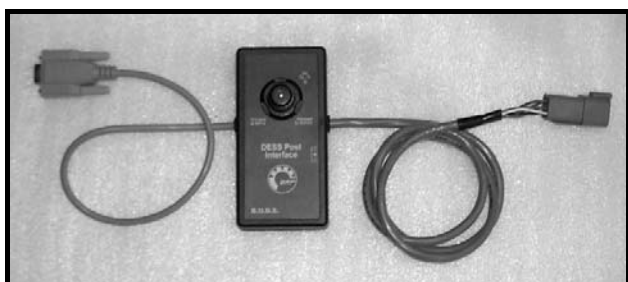
- (P/N 529 036 018) MPI-2



- (P/N 710 000 851) MPI-2 Диагностический кабель



- (P/N 529 036 019) MPI-2 Пост D.E.S.S.



Пост D.E.S.S. необходим для программирования ключей с помощью B.U.D.S.

Адаптеры

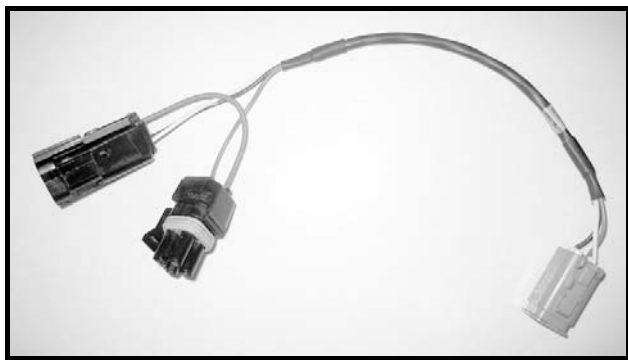
(P/N 529 035 904) Адаптер поста D.E.S.S.



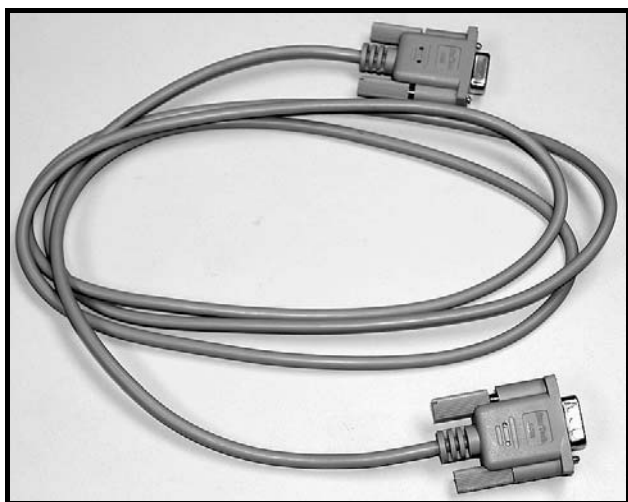
(P/N 278 001 978) Адаптер 6-pin



(P/N 529 035 685) Адаптер 4-pin



(P/N 529 035 697) Кабель DB9



Кабель DB9 раньше входил в комплект MPI и VCK и его можно использовать с MPI-2 как удлинитель. Он поставляется отдельно. Так же доступен переходник DB9 male/female.

Минимальные системные требования для использования MPI-2 и V.U.D.S.

- Процессор Pentium или выше.
- Один свободный USB порт (может быть на дополнительной плате).
- Microsoft Windows 98 Second Edition, ME, Windows 2000, XP или более свежая операционная система (примечание: Win95, Win98 First Edition и Win NT не поддерживают USB).
- 12 МВ свободного места на жестком диске для компактной установки (20 МВ рекомендуется для обычной установки).
- Минимум 32 МВ оперативной памяти для Win98 (рекомендуется 64 МВ или больше), минимум 64 МВ оперативной памяти для Win ME и Win 2000 (рекомендуется 128 МВ или больше), 256 МВ или больше оперативной памяти для работы под Windows XP.
- Разрешение экрана не менее чем 640x480 в режиме 256 цветов (рекомендуется 800x600 в режиме 65000 цветов или 16-бит).
- Дисковод 3.5", карта памяти USB или привод CD-ROM для передачи информации, при отсутствии доступа в сеть.
- Мышь или другое средство управления.

Дополнительное программное обеспечение IXXAT

IXXAT - небольшая простая программа, позволяющая вашему компьютеру соединяться с MPI-2.

Программа IXXAT впервые была представлена в версии 2.2.9 программы V.U.D.S. Начиная программы V.U.D.S. версии 2.3.8 (и всех последующих), программа IXXAT не поставляется в комплекте с V.U.D.S.

- Если у Вас установлена программа версии 2.2.9 или любая другая до версии 2.3.7, программа IXXAT уже установлена на Ваш компьютер.
- Если программа V.U.D.S. никогда не устанавливалась на Вашем компьютере, и Вы используете комплект MPI-2, необходимо установить программу IXXAT.

Программу IXXAT можно загрузить с сайта РОСАН.

Подключение компьютера к гидроциклу с помощью комплекта MPI-2:

1. Подсоедините коннектор USB комплекта MPI-2 к USB разъему Вашего компьютера.

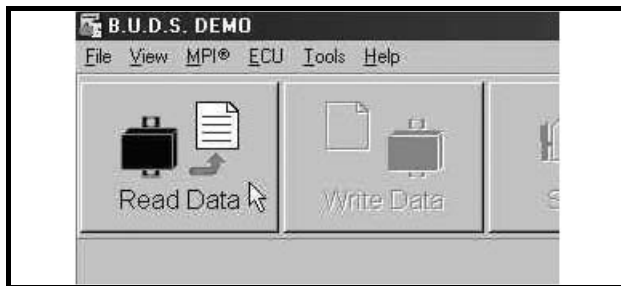


2. Подключите диагностический кабель или пост D.E.S.S. к MPI-2. См. «Применение комплекта MPI-2» для определения необходимого оборудования.



3. Подсоедините диагностический кабель или пост D.E.S.S. к гидроциклу. Может потребоваться адаптер:
 - Адаптер D.E.S.S. Post
 - Адаптер 6-pin
 - Адаптер 4-pinСм. «Применение комплекта MPI-2» для определения необходимого адаптера.
4. Запустите B.U.D.S.
5. Выберите необходимый протокол. См. «Применение комплекта MPI-2».

6. Нажмите кнопку “READ DATA” на панели инструментов программы B.U.D.S. для соединения с гидроциклом.



Программирование ключей D.E.S.S.

1. Нажмите на кнопку “Read Data” на панели инструментов для того, чтобы считать данные из модуля ECM и информационного центра.
2. Выберите вкладку “Key”.
3. При первом программировании ключа D.E.S.S. для гидроцикла нажмите на кнопку “Erase All Keys” для того, чтобы удалить все ключи.
4. Нажмите на кнопку “Add Key” для того, чтобы добавить ключ.
5. Установите программируемый ключ на пост DESS.



6. Если вставленный Вами ключ был успешно прочтен и записан, откроется информационное окно. Нажмите кнопку “OK”.
7. Повторите шаги с 4 по 6 для каждого ключа, который необходимо запрограммировать.
8. Для того чтобы сделанные Вами изменения были внесены в модуль ECM и информационный центр, требуется нажать на кнопку “Write Data” на панели инструментов программы B.U.D.S.

Примечание: При подключении через протокол KW2000, если MPI-2 подключен к гидроциклу без адаптера поста DESS, все операции с ключами на вкладке “KEYS” будут недоступны. Это нормально. Только при подключении адаптера поста DESS, возможны операции с ключами.

