



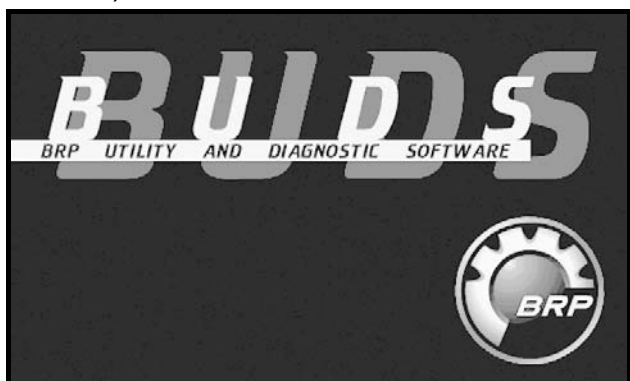
Дата: октябрь 2010 Предмет: Руководство по установке B.U.D.S.

No. 6/н

Общие сведения

Все новые версии программного обеспечения B.U.D.S., которые стали доступны начиная с марта 2010 года (включая версии программного обеспечения B.U.D.S. с индексом 3), должны быть использованы для подключения к конкретному виду техники.

ПРИМЕЧАНИЕ: Для моделей до 2006 года включительно должна использоваться версия программного обеспечения B.U.D.S. 2.3.14. На сайте РОСАН (авторизованный вход для Дилеров) доступна справочная таблица (Подключение диагностического оборудования и программное обеспечение B.U.D.S.).



Минимальные системные требования

Требования для стационарного или переносного компьютера:

- процессор Pentium II или аналогичный
- не менее 512 Мб оперативной памяти (для Windows 2000 рекомендуется не менее 128 Мб оперативной памяти)
- 100 Мб свободного места на жестком диске
- операционная система Windows 2000/Windows XP/Vista/Windows 7
- один свободный порт USB

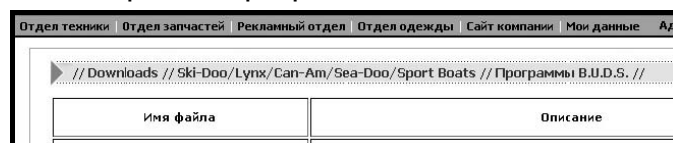
Программа B.U.D.S.

Вы можете установить программу B.U.D.S. как на компьютер с подключением к Интернет, так и на компьютер, не имеющий выход в сеть. В любом случае, для того чтобы загрузить дистрибутив B.U.D.S., потребуется компьютер с подключением к Интернет.

ПРИМЕЧАНИЕ: Программное обеспечение B.U.D.S. требует установки драйверов VCI (IXXAT) последней версии, что может потребовать установки приложения DOTNET, если его нет на Вашем компьютере. Пожалуйста, следуйте инструкциям ниже.

Загрузка B.U.D.S. и драйверов

1. Войдите на сайт РОСАН (авторизованный вход для Дилеров).
2. В меню «Отдел техники» выберите DOWNLOADS.
3. Выберите «Ski-Doo/Lynx/Can-Am/Sea-Doo /Sport Boats».
4. Выберите «Программы B.U.D.S.».



5. Загрузите последнюю версию программного обеспечения B.U.D.S. для Вашего вида техники.
6. Выберите файл для загрузки.
7. После щелчка по файлу появится предложение сохранить или запустить файл. Выберите «Сохранить» (не изменяйте имя файла). Рекомендуется сохранять файл на Рабочий стол.

ПРИМЕЧАНИЕ: Если предполагается использовать загружаемый файл на компьютере, который не имеет подключения к Интернет, загрузка файла возможна непосредственно на сменную карту памяти.



8. Найдите файлы приложений DOTNET и IXXAT (VCI) и также загрузите их на Рабочий стол.

9. После завершения загрузки файлов, переходите к установке B.U.D.S. согласно указаниям ниже.

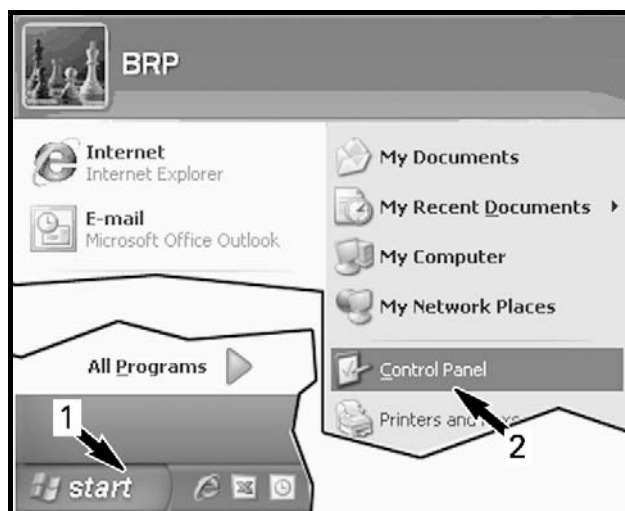
Установка драйверов VCI (IXXAT)

Данные драйверы необходимо устанавливать при использовании B.U.D.S. 2.3.26 или выше, в противном случае будет невозможно установить соединение.

Удаление прежних драйверов VCI (IXXAT)

Если вы ранее устанавливали драйверы VCI (IXXAT) 2.16 или VCI (IXXAT) 3.0 или VCI (IXXAT) 3.1, их необходимо удалить. Следуйте инструкциям далее:

1. Из меню «ПУСК» откройте «Панель управления».



1. Меню «ПУСК»

2. Выбор «Панели управления»

2. Дважды щелкните по «Установка или удаление программ» (ADD REMOVE).



3. Из списка выберите любую старую версию IXXAT. Это могут быть версии 2.16, 3.0 или 3.1.



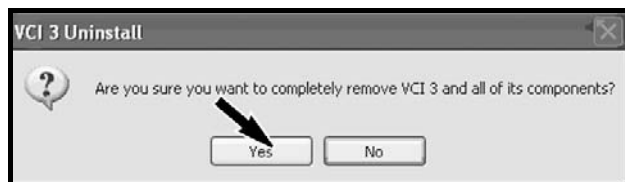
ПРИМЕР УСТАРЕВШЕЙ ВЕРСИИ ДРАЙВЕРА

Появится следующее меню.

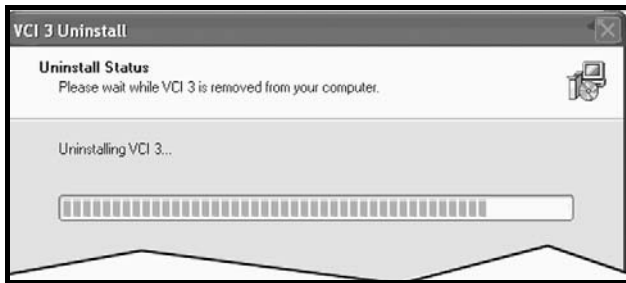
4. Нажмите «REMOVE».



5. Нажмите «YES».



Программа начнет процесс удаления.



6. Когда процедура удаления завершится, нажмите «ОК».

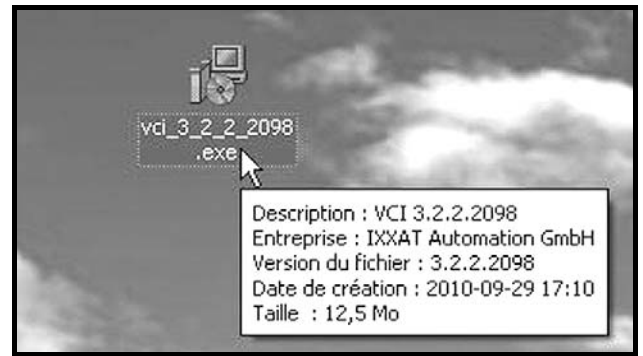


Установка новых драйверов VCI (IXXAT)

VCI это драйвер оборудования, который позволяет установить соединение с блоком MPI-2 (529 036 018).

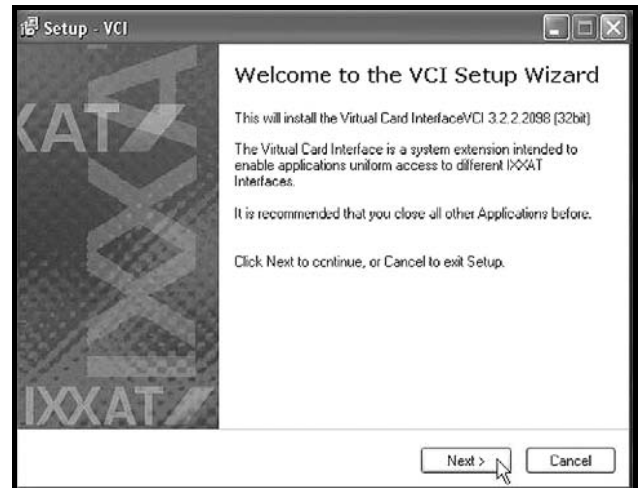


1. На рабочем столе дважды щелкните по значку ранее загруженного файла vci_3_2_2_2098 для начала установки.

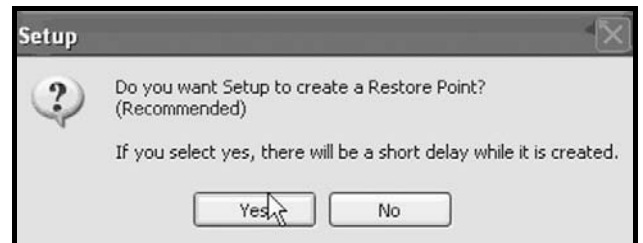


2. Прочтите приветствие.

3. Нажмите «NEXT».

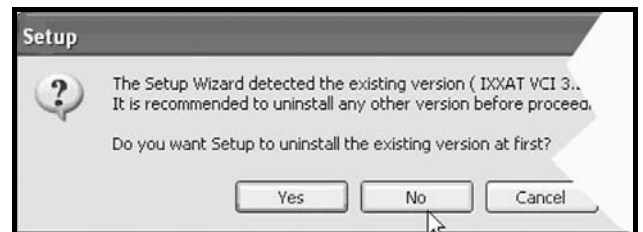


4. Когда программа спросит, хотите ли вы создать точку восстановления, нажмите «YES».



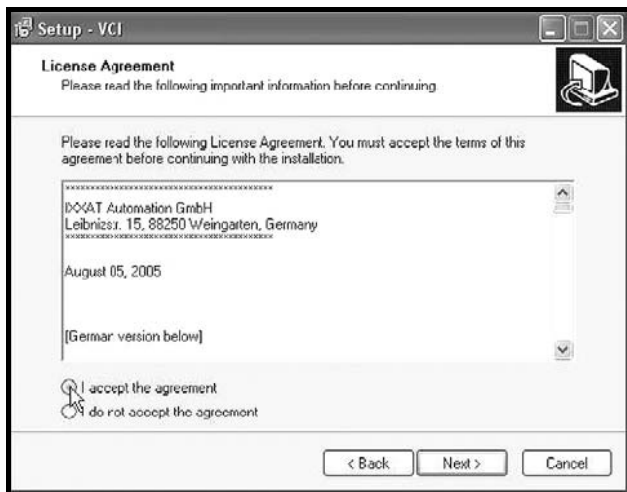
Если ранее был установлен драйвер VCI предыдущей версии, будет выведено следующее сообщение.

5. Нажмите «NO».

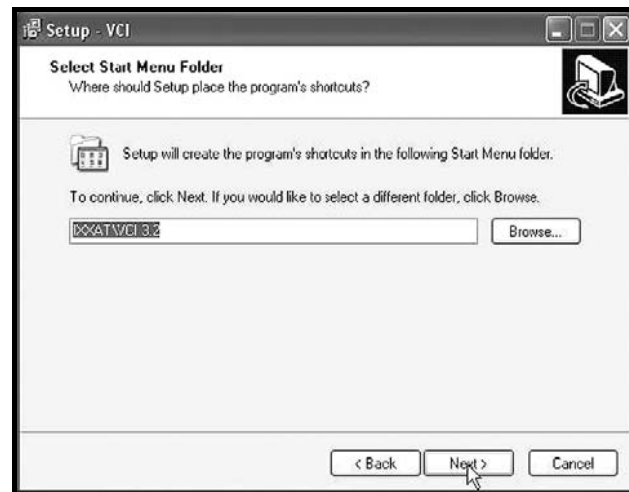


6. Нажмите «I accept the agreement».

7. Нажмите «NEXT».

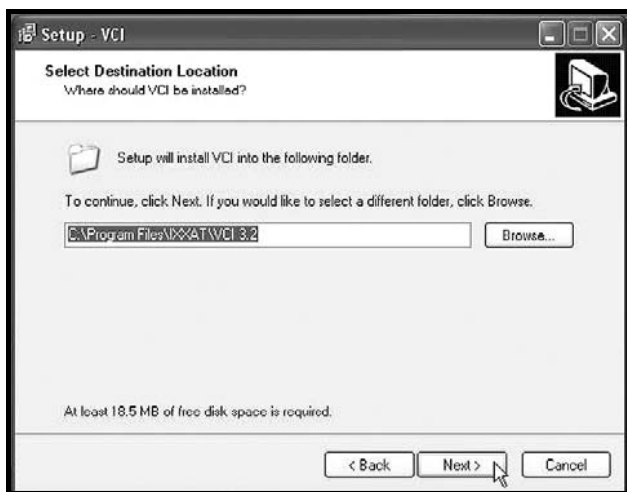


8. В данном окне не изменяйте путь установки, нажмите «NEXT».



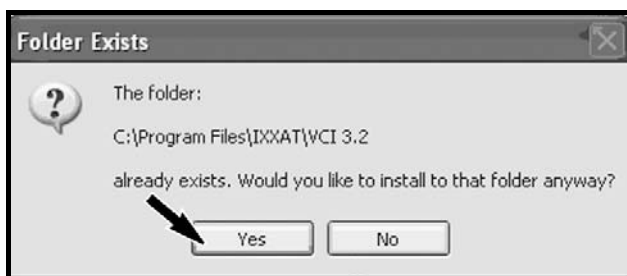
11. В следующем окне уберите галочку напротив надписи «Create a desktop icon».

12. Нажмите «NEXT».

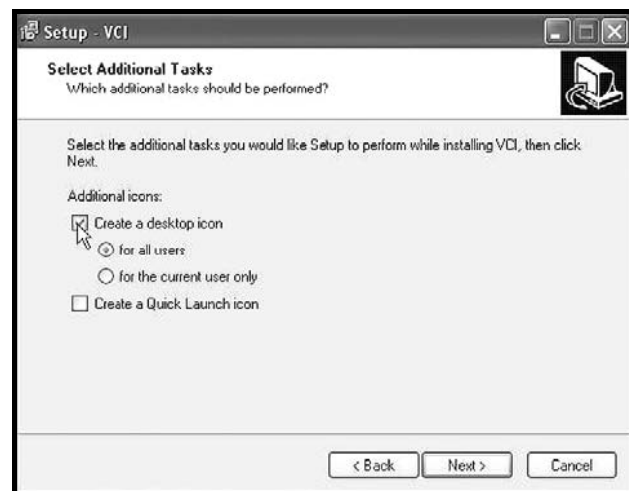


Если ранее был установлен драйвер VCI предыдущей версии, будет выведено следующее сообщение.

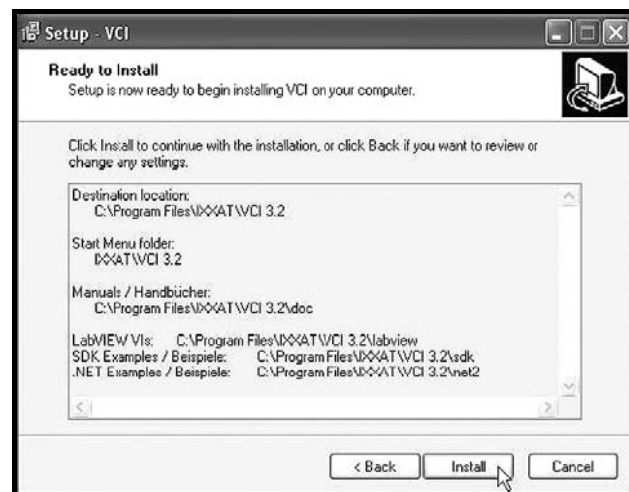
9. Нажмите «YES».



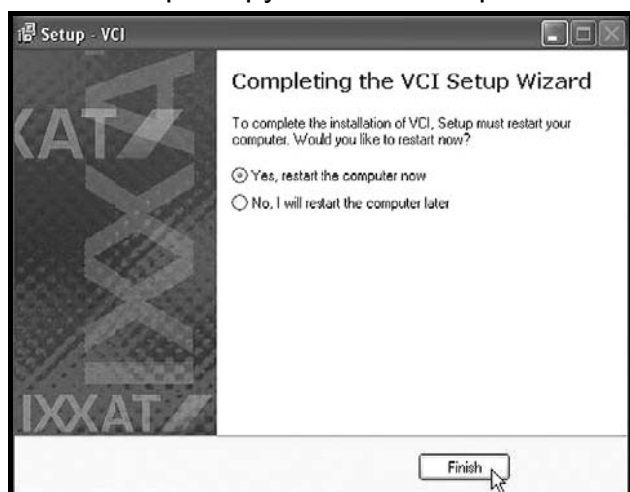
10. В следующем окне не изменяйте путь установки, нажмите «NEXT».



13. В следующем окне просто нажмите «INSTALL».



14. Подождите, пока идет установка VCI.
15. После завершения установки нажмите «FINISH». После этого произойдет автоматическая перезагрузка компьютера.

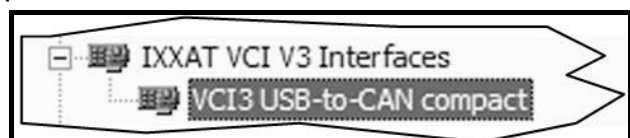


16. После перезагрузки компьютера подключите блок MPI-2 INTERFACE CARD (P/N 529 036 018) к свободному порту USB и проверьте, определяется устройство или нет.



Если новое оборудование не найдено:

- На «Панели управления» откройте «Система», затем «Оборудование», затем «Диспетчер устройств».
- Удалите все устройства IXXAT (VCI), нажав по ним правой кнопкой мыши и выбрав «Удалить».
- Отсоедините и подсоедините обратно MPI-2 (P/N 529 036 018).
- Система Windows предпримет попытку автоматически определить новые драйверы.



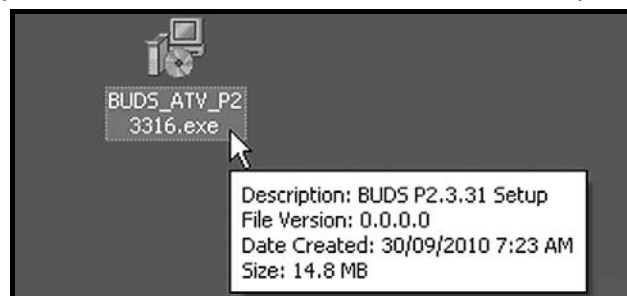
Установка B.U.D.S.

ПРИМЕЧАНИЕ: Для установки или удаления программ потребуются права администратора на компьютер.

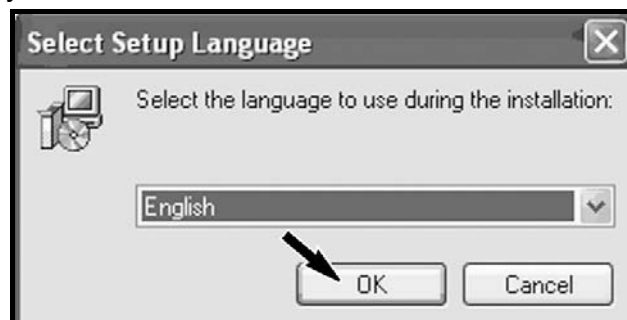
Процедура установки B.U.D.S.

1. Для начала установки дважды щелкните мышью по значку исполняемого файла *.EXE на Рабочем столе.

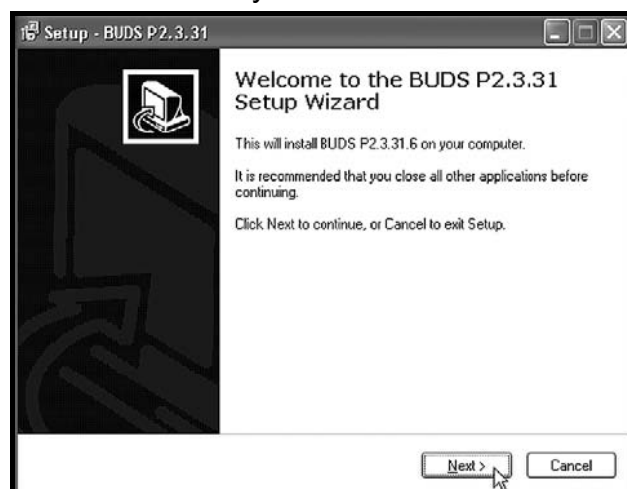
ПРИМЕЧАНИЕ: Если исполняемый файл был предварительно сохранен на сменном запоминающем устройстве, скопируйте файл *.EXE на Рабочий стол компьютера.



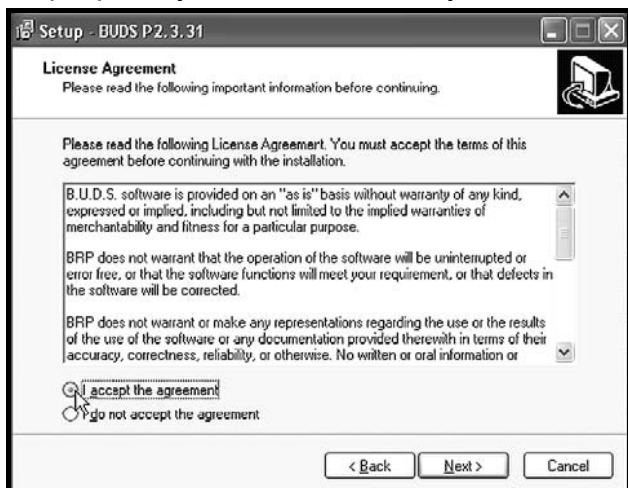
2. Подтвердите выбор языка, нажмите кнопку «ОК».



3. Прочитайте инструкции Окна приветствия.
4. Нажмите кнопку «NEXT».

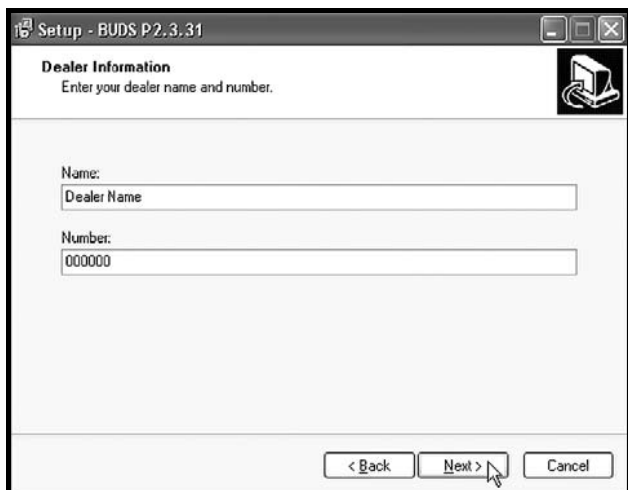


5. Прочитайте Лицензионное соглашение на программу и нажмите кнопку «NEXT».



6. Введите название Вашего Дилерского центра и номер.

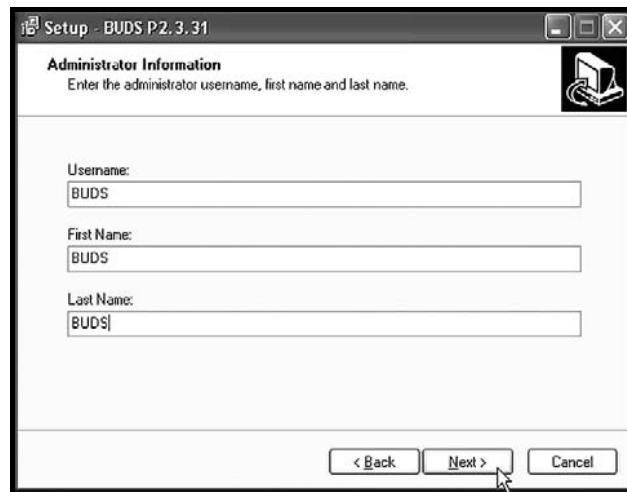
7. Нажмите кнопку «NEXT».



8. Введите Имя пользователя на Ваш выбор.

9. Также введите Ваше Имя и Фамилию.

10. Нажмите кнопку «NEXT».

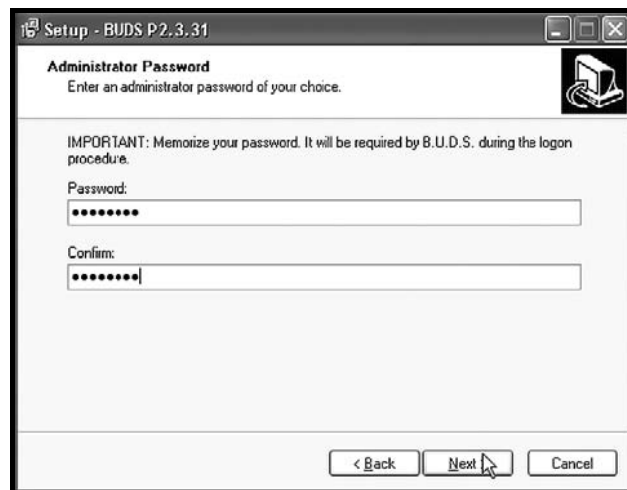


11. Введите Пароль на Ваш выбор.

ПРИМЕЧАНИЕ: Запомните введенный Пароль, так как он потребуется при каждом запуске В.У.Д.С. Если Вы забыли Пароль, Вам придется переустановить программу В.У.Д.С.

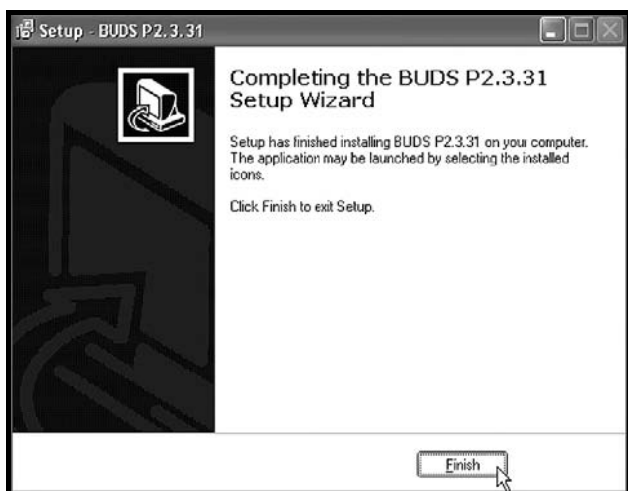
12. Подтвердите Пароль.

13. Нажмите кнопку «NEXT».



Дождитесь окончания установки программного обеспечения В.У.Д.С.

14. После завершения установки нажмите «FINISH».



Использование В.У.Д.С.

ПРИМЕЧАНИЕ: Перед первым запуском программы В.У.Д.С. убедитесь, что на компьютере установлены драйверы IXXAT (VCI) последней версии.

Для запуска программного обеспечения дважды щелкните по значку В.У.Д.С. на рабочем столе.



Первый запуск В.У.Д.С. с подключенным блоком MPI-2 Interface Card

Каждый раз при первом использовании В.У.Д.С. с новым блоком MPI-2 (Multi Purpose Interface) необходимо будет ввести Код Доступа.

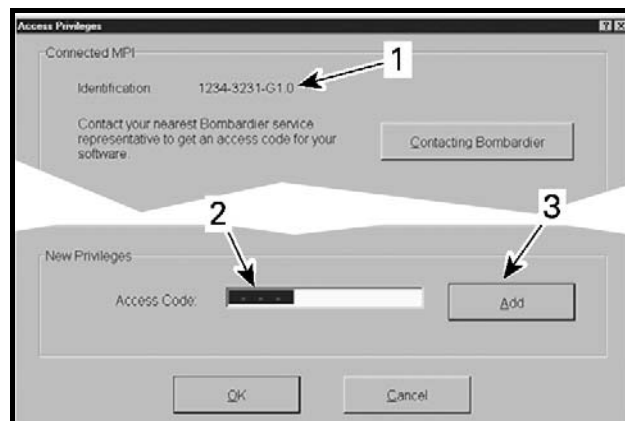
Для запроса Кода Доступа:

- запишите Identification Number.
- запишите Serial number с блока MPI-2.

Сообщите эти номера в электронном письме в Технический отдел РОСАН вместе с информацией об используемой версии В.У.Д.С., укажите вид техники для обслуживания.

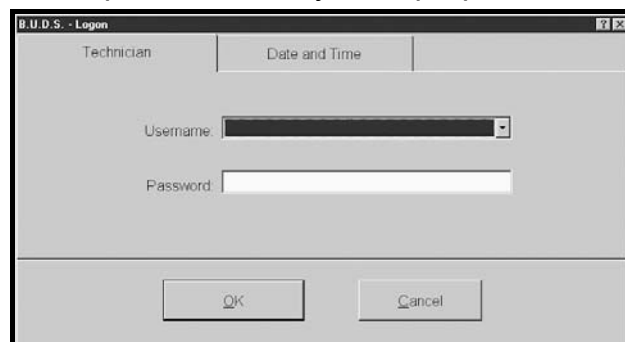
ПРИМЕЧАНИЕ: На время получения кода доступа программное обеспечение В.У.Д.С. может быть закрыто.

Когда вы получите Код Доступа, введите его в соответствующее поле:



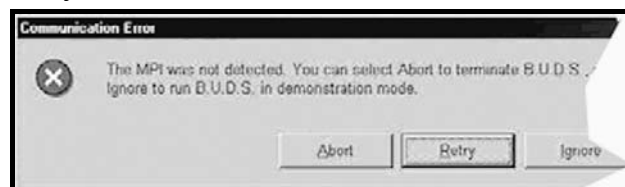
1. Identification number
2. Поле ввода Кода Доступа
3. Кнопка ввода (для регистрации кода)

Введите указанное ранее Имя пользователя и Пароль для доступа к программе.



Запуск В.У.Д.С.

Во время инициализации программы В.У.Д.С. пробует соединиться с MPI-2. Если В.У.Д.С. не может обнаружить MPI-2 на любом из портов компьютера, выводится следующее сообщение:

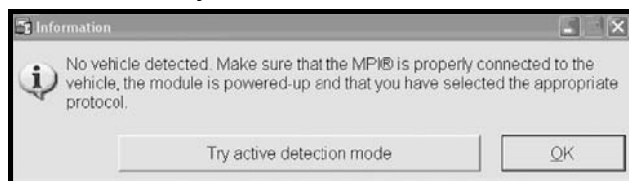


1. Если вы выберете «Abort», программа В.У.Д.С. закроется.

2. Если вы выберете «Retry», V.U.D.S. попытается обнаружить MPI-2 еще раз.

3. Если вы выберете «Ignore», V.U.D.S. загрузится в демонстрационном режиме, предварительно сохраненные файлы можно открыть и распечатать.

4. Если программа обнаруживает MPI-2, но техника не подключена или на технике нет питания, программа V.U.D.S. при запуске выведет следующее сообщение.



ПРИМЕЧАНИЕ: Кнопка «Try active detection mode» предназначена для установки соединения. Если вы хотите продолжить работу в демонстрационном режиме, нажмите «OK».